



Ledinaire Square vægmonteret

WL055V LED6S/840 PSR MDU WH

840 Neutral hvid - Strømforsyningsenhed - Sikkerhedsklasse II -
Movement detection unit - hvid

Ledinaire-serien indeholder et udvalg af populære LED armaturer, der fås som lagervarer, og som alle er af Philips' høje kvalitetsstandarder til en konkurrencedygtig pris. Pålidelig, energieffektiv og til at betale – lige nøjagtig det, du har brug for. Ledinaire Square, vægmonteret, findes i versioner med bevægelsesdetektion og nødbelysning, hvilket sikrer mange valgmuligheder og fleksibilitet.

Produkt data

Generelle oplysninger		CE-mærke	CE-mærket
Lyskildens spredningsvinkel	110 °	ENEC-mærke	-
Lyskildefarve	840 Neutral hvid	Garantiperiode	3 år
Udskiftelig lyskilde	Nej	Bemærkninger	*- I henhold til Lighting Europe guide og anbefaling "Evaluating performance of LED based luminaires - January 2018", er der statistisk set ingen umiddelbar forskel mellem nedgangen i lumen output ved median-værdien B50 og for eksempel ved B10. Derfor vil værdien for middellevetiden for B50 også gælde for B10.
Antal forkoblingsenheder	1 enhed	Konstant lysudbytte	Nej
Driver/strømforsyning/transformer	Strømforsyningsenhed	Antal produkter pr. MCB (16 A, type B) (maks.)	2
Driver medfølger	Ja	Opfylder kravene i EU RoHS	Ja
Optiktype	110 [Beam angle 110°]		
Armaturløsning	110°		
Indbygget lysstyringssystem	MDU [Movement detection unit]		
Tilslutning	Push-in.stik, 3-benet		
Kabel	-		
Beskyttelsesklasse IEC	Sikkerhedsklasse II		
Glødetrædstest	Temperatur 850 °C, varighed 30 s		
Mærke for brændbarhed	-		

Ledinaire Square vægmonteret

Unified Glare Rating – CEN	Not applicable
----------------------------	----------------

Drift og el

Indgangsspænding	220 to 240 V
Indgangsfrekvens	50 eller 60 Hz
Startstrøm	4 A
Starttid	0,02 ms
Effektfaktor (min.)	0.9

Lysstyringssystemer og dæmpning

Dæmpbar	Ja
---------	----

Mekanik og armaturhus

Materiale for armaturhus	Polykarbonat
Reflektormateriale	Stål
Optikmateriale	Polykarbonat
Optikafskærmning/linsemateriale	Polykarbonat
Beslagmateriale	Stål
Optikafskærmning/linsefinish	Opal
Samlet længde	374 mm
Samlet bredde	150 mm
Samlet højde	82 mm
Farve	hvid
Mål (højde x bredde x dybde)	82 x 150 x 374 mm (3.2 x 5.9 x 14.7 in)

Godkendelse og anvendelsesområde

Kode for indtrængningsbeskyttelse	IP65 [Beskyttet mod støvindtrængning, stænktæt]
Kode for mekanisk slagfasthed	IK08 [5 J, hærværksbeskyttet]

Indledende ydelse (overholder IEC-standarden)

Startlysstrøm	600 lm
Lysstrømtolerance	+/-10%

Indledende LED-armaturvirkningsgrad	100 lm/W
Indledende korreleret farvetemperatur	4000 K
Indledende farvegengivelsesindeks	>80
Indledende kromaticitet	SDCM≤5
Indledende indgangseffekt	6 W
Tolerance for strømforbrug	+/-10%

Ydelse over tid (overholder IEC-standarden)

Forkoblingsfejlfrekvens ved middellevetid på 50.000 timer	0,075 %
Bevarelse af lumenoutput efter middellevetid* på 50.000 timer	L65B50

Anvendelsesbetingelser

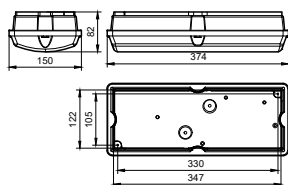
Omgivelsestemperaturområde	-20 til +35 °C
Ydelse ved omgivende temperatur (T _a)	25 °C
Maks. dæmpningsniveau	20%
Velegnet til vilkårlig omkobling	Ikke relevant

Produktdata

Fuldstændig produktkode	871016335064699
Ordreproduktnavn	WL055V LED6S/840 PSR MDU WH
EAN/UPC – produkt	8710163350646
Ordrekode	911401850580
Tæller – antal pr. pakke	1
Tæller – antal pakker pr. kasse (udvendig emballage)	12
SAP-materiale	911401850580
Nettovægt (stykke)	0,750 kg



Målskitse



Ledinaire Wall-mounted WL060V/WL055V

Ledinaire Square vægmonteret

