

Enclosure Stand

1

可搭配产品

対応製品

Compatible Products

Vereinbar Produkten

Produits compatibles

Compatibile Prodotti

Zgodny Produkty

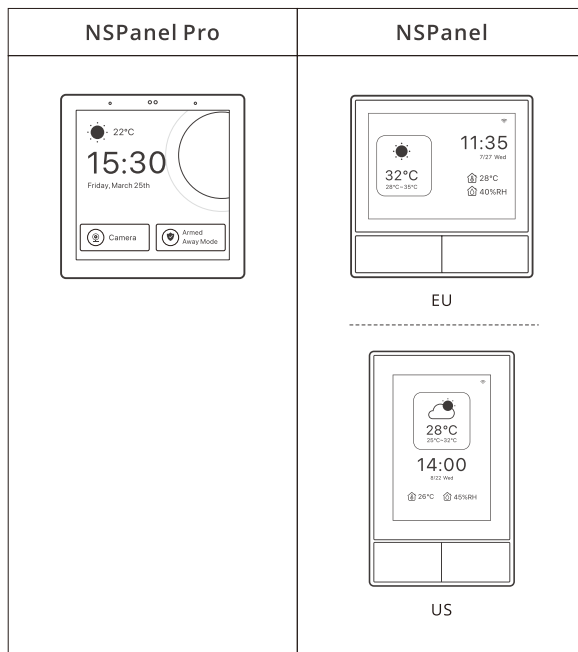
Förenlig Produkter

Compatibele producten

Productos compatibles

Compatível Produtos

Совместимые продукты



2

设备安装

設備の取付

Equipment Installation

Ausrüstung Installation

Installation d'équipement

Apparechiatura Installazione

Wyposażenie Instalacja

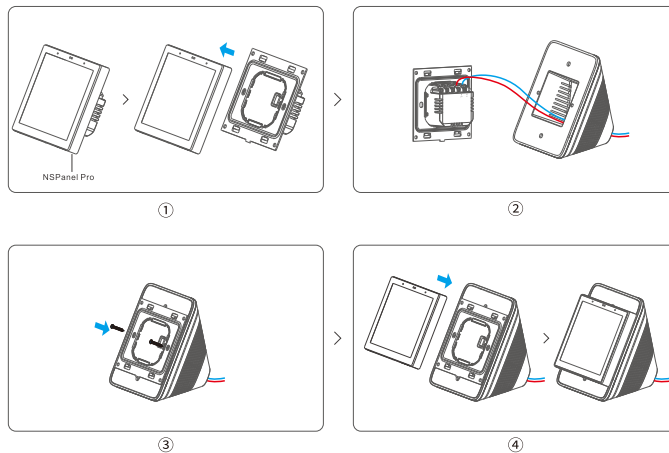
Installation av utrustning

Uitrustning Installatie

Instalación de Equipo

Instalação de equipamento

Монтаж оборудования



- 1 将 NSPanel Pro 或 NSPanel 面板部分拆下。
- 2 将电线从底座背面穿到前面, 按照设备接线要求接在 NSPanel Pro 或 NSPanel 上。
- 3 用螺丝将电源部分固定在底座上。
- 4 装好 NSPanel Pro 或 NSPanel 面板部分。

- 1 NSPanel Pro または NSPanel パネルを取り外す。
- 2 ワイヤをベースの背面から手前に通り返して、機器の配線要件に応じて NSPanel Pro または NSPanel に接続する。
- 3 ネジで電源部をベースに固定させる。
- 4 NSPanel Pro または NSPanel パネル部をインストールする。

- 1 Remove the NSPanel Pro or NSPanel panel section.
 - 2 Thread the wires from the back of the base to the front and connect them to NSPanel Pro or NSPanel according to the equipment's wiring requirements.
 - 3 Secure the power section onto the base using screws.
 - 4 Install the NSPanel Pro or NSPanel panel section.
- 1 Entferne das NSPanel Pro oder NSPanel Panelabschnitt.
 - 2 Fädeln Sie die Drähte ein von der Rückseite der Basis nach vorne und verbinde sie zu NSPanel Pro oder NSPanel entsprechend der anforderungen an die Verkabelung des Geräts.
 - 3 Befestigen Sie die Leistungsteil auf die Basis mittels Schrauben.
 - 4 Installiere das NSPanel Pro oder NSPanel Panelabschnitt.
- 1 Retirez la section du panneau NSPanel Pro ou NSPanel.
 - 2 Enfillez les fils de l'arrière de la base vers l'avant et connectez-vous à NSPanel Pro ou NSPanel selon les besoins de câblage de l'appareil.
 - 3 Fixez le bloc d'alimentation à la base avec des vis.
 - 4 Installez la section de panneau NSPanel Pro ou NSPanel.
- 1 Rimuovere la sezione del pannello NSPanel Pro o NSPanel.
 - 2 Infilare i fili dalla parte posteriore della base alla parte anteriore e collegarli a NSPanel Pro o NSPanel in base alle esigenze di cablaggio del dispositivo.
 - 3 Fissare l'alimentatore alla base con le viti.
 - 4 Installare la sezione del pannello NSPanel Pro o NSPanel.
- 1 Usuń sekcję panelu NSPanel Pro lub NSPanel.
 - 2 Przeprowadź przewody z tyłu podstawy do przodu i podłącz do NSPanel Pro lub NSPanel zgodnie z wymaganiami dotyczącymi okablowania urządzenia.
 - 3 Przymocuj zasilacz do podstawy za pomocą śrub.
 - 4 Zainstaluj sekcję panelu NSPanel Pro lub NSPanel.
- 1 Ta bort NSPanel Pro- eller NSPanel-paneelsektionen.
 - 2 Trå ledningarna från baksidan av basen till framsidan och anslut till NSPanel Pro eller NSPanel enligt enhetens ledningsbehov.
 - 3 Fäst kraftpaketet vid basen med skruvar.
 - 4 Installera paneelsektionen NSPanel Pro eller NSPanel.
- 1 Verwijder het NSPanel Pro- of NSPanel-paneelgedeelte.
 - 2 Leid de draden van de achterkant van de basis naar de voorkant en sluit ze aan op NSPanel Pro of NSPanel volgens de bedradingsbehoefte van het apparaat.
 - 3 Bevestig het power pack met schroeven aan de basis.
 - 4 Installeer de NSPanel Pro of NSPanel paneelsectie.
- 1 Retire la sección del panel NSPanel Pro o NSPanel.
 - 2 Pase los cables desde la parte posterior de la base hacia el frente y conéctelos a NSPanel Pro o NSPanel según las necesidades de cableado del dispositivo.
 - 3 Fije la fuente de alimentación a la base con tornillos.
 - 4 Instale la sección del panel NSPanel Pro o NSPanel.

- 1 Remova a seção do painel NSPanel Pro ou NSPanel.
 - 2 Passe os fios da parte de trás da base para a frente e conecte ao NSPanel Pro ou NSPanel de acordo com as necessidades de fiação do dispositivo.
 - 3 Prenda o pacote de energia à base com parafusos.
 - 4 Instale a seção do painel NSPanel Pro ou NSPanel.
- 1 Удалите раздел панели NSPanel Pro или NSPanel.
 - 2 Проденьте провода от задней части основания к передней и подключите к NSPanel Pro или NSPanel в соответствии с требованиями проводки устройства.
 - 3 Закрепите блок питания на основании винтами.
 - 4 Установите NSPanel Pro или секцию панели NSPanel.