

Philips  
Curved UltraWide LCD-  
display

### B-serien

34" (86,36 cm)  
3440 x 1440 (WQHD)

345B1C



## Se mer. Gjør mer.

Den 34-tommers store Philips-skjermen i B-serien med buet UltraWide-skjerm gir deg en omsluttende visning av arbeidet ditt. En krystallklar WQHD-skjerm og ergonomisk stativdesign gir optimale arbeidsforhold. Komfort for øyene med TUV som er sertifisert for å gi deg mindre slitne øyne.

#### Bedre skjerm, bedre produktivitet

- CrystalClear-bilder med UltraWide QHD 3440 x 1440 piksler
- VA-skjermen gir utrolige bilder med brede visningsvinkler
- MultiView gjør dobbel tilkobling og visning mulig
- Enkel, jevn action med adaptiv synkroniseringsteknologi

#### Utviklet med utgangspunkt i deg

- DisplayPort-tilkobling for best mulig visuelle effekter
- HDMI sikrer universelle digitale tilkoblingsmuligheter
- Høy USB 3.1-dataoverføringshastighet
- Mindre slitsomt for øynene med flimringsfri teknologi
- LowBlue-modusen er behagelig for øynene
- EasyRead-modus for en papirlignende leseopplevelse
- Vipp, drei og juster høyden for en ideell visningsvinkel

#### Designet for bærekraft

- PowerSensor sparer opptil 70 % på strømkostnadene

# PHILIPS

Curved UltraWide LCD-display  
B-serien 34" (86,36 cm), 3440 x 1440 (WQHD)

# Høydepunkter

## UltraWide CrystalClear-bilder

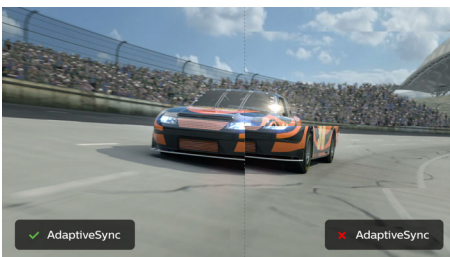


Disse Philips-skjermene leverer CrystalClear, UltraWide Quad HD-bilder med 3440 x 1440 piksler. De nye skjermene bruker paneler med høy ytelse, svært høy pikseltetthet og 178/178-graders bred visning. Slik gir de liv til bilder og grafikk. UltraWide 21:9-formatet sørger for økt produktivitet ved å gi mer plass til sidestilte sammenligninger og mer oversiktlige regnearkkolonner. Enten du stiller profesjonelle krav til ekstremt detaljert informasjon i løsninger med datamaskinassistert konstruksjon og produksjon eller du er en finanseksperter som arbeider i enorme regneark, gir Philips-skjermene deg CrystalClear-bilder.

## MultiView-teknologi

Philips MultiView-skjermens svært høye oppløsning gjør at du nå får en helt ny verden av tilkoblingsmuligheter. MultiView gir aktiv dobbel tilkobling og visning, slik at du kan bruke flere enheter, f.eks. en stasjonær og en bærbar PC samtidig, og få gjort mange ulike oppgaver samtidig.

## Adaptiv synkroniseringsteknologi



Når du spiller, skal det ikke stå mellom hakkete spilling eller dårlig bildeoppløsning. Få jevn ytelse uten bildeartefakter ved så å si alle ramme-hastigheter med adaptiv synkroniseringsteknologi, rask oppdatering og superrask responstid.

## HDMI-klargjort



HDMI-ready

En HDMI-klargjort enhet har all nødvendig maskinvare for å akseptere HDMI-inngang (High-Definition Multimedia Interface). En HDMI-kabel gjør at alle digitale video- og lydsignaler av høy kvalitet overføres gjennom én kabel fra en PC eller flere AV-kilder (inkludert set-top-bokser, DVD-spillere, AV-mottakere og videokameraer).

## Flimringsfri teknologi



På grunn av måten lysstyrke kontrolleres på LED-bakbelyste skjermer på, opplever noen brukere at skjermen deres flimrer, og dette fører til at de blir slitne i øynene. Philips' flimringsfri teknologi bruker en ny løsning for å regulere lysstyrken og redusere flimring, slik at seeropplevelsen blir mer behagelig.

## LowBlue-modus

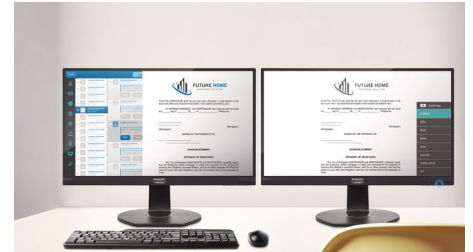


På samme måte som UV-stråler kan forårsake øyeskader, har studier vist at blått lys med kort bølglengde fra LED-skjermer kan forårsake øyeskader og påvirke synet over tid. Philips

345B1C/00

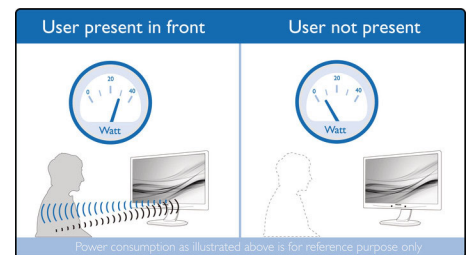
LowBlue er utviklet for velvære og benytter seg av en intelligent programvareteknologi for å redusere skadelig blått lys med kort bølglengde.

## EasyRead-modus



EasyRead-modus for en papirlignende leseopplevelse

## PowerSensor



PowerSensor er en innebygd "menneskesensor" som sender og mottar uskadelige infrarøde signaler for å finne ut om brukeren er til stede, og som automatisk reduserer lysstyrken på skjermen når brukeren går bort fra skrivebordet. Det kutter strømkostnadene med opptil 70 % og forlenger levetiden for skjermen.

## LightSensor



LightSensor bruker en smart sensor som justerer bildelysstyrke avhengig av rommets omgivelseslys for det perfekte bildet med minimal strømbruk.



←21:9→  
Curved  
UltraWide



WQHD



MultiView



Adaptive-Sync



HDMI™  
HIGH DEFINITION MULTIMEDIA INTERFACE



Built-in Speaker



Flicker-free



LowBlue Mode



PowerSensor

# Spesifikasjoner

## Bilde/skjerm

- LCD-skjermtypen: VA LCD
- Adaptiv synkronisering
- Type bakgrunnsbelysning: W-LED-system
- Skjermstørrelse: 34 tommer / 86,36 cm
- Skjermbelegg: Antirefleksbelegg, 2H, Haze 25 %
- Effektivt visningsområde: 797,2 (H) x 333,7 (V) – ved en 1500 R-kurve\*
- Sideforhold: 21:9
- Maksimal oppløsning: 3440 x 1440 ved 100 Hz\*
- Pikseltetthet: 110 PPI
- Svartid (typisk): 4 ms (grå-til-grå)\*
- Lysstyrke: 300 cd/m<sup>2</sup>
- Kontrastforhold (typisk): 3000 : 1
- SmartContrast: 80 000 000 : 1
- Pikselavstand: 0,23175 x 0,23175 mm
- Visningsvinkel: 178° (H) / 178° (V), @ C/R > 10
- Uten flimring
- Bildeforbedring: SmartImage
- Skjermfarger: 16,7 M
- Fargegamut (typisk): NTSC 100 %\*, sRGB 119 %\*, Adobe RGB 90 %\*
- Skannefrekvens: 30–160 kHz (H) / 48–100 Hz (V)
- SmartUniformity: 93 ~ 105 %
- Delta E: < 2 (sRGB)
- sRGB
- LowBlue-modus
- EasyRead

## Tilkoblingsmuligheter

- Signalingang: DisplayPort 1.2 x 1, HDMI 2.0 x 1
- HDCP: HDCP 1.4 (DP), HDCP 2.2 (HDMI)
- USB: USB-B x 1 (oppstrøms), USB 3.2 x 4 (nedstrøms med 1 hurtiglagring B.C 1.2)
- Lyd (inn/ut): Hodetelefonutgang
- Synk-inngang: Separat synk, Synk på grønn

## Anvendelighet

- Innebygde høyttalere: 5 W x 2
- MultiView: PIP/PBP-modus\*, To enheter
- Brukerkomfort: SmartImage, Inngang, Bruker, Meny, Strøm på/av
- Kontrollprogramvare: SmartControl
- Skjermsspråk: Portugisisk (Brasil), Tsjekkisk, Nederlandsk, Engelsk, Fransk, Finsk, Tysk, Gresk, Ungarsk, Italiensk, Japansk, Koreansk, Portugisisk, Polsk, Russisk, Forenklet kinesisk, Spansk, Svensk, Tradisjonell kinesisk, Tyrkisk, Ukrainsk
- Andre praktiske funksjoner: Kensington-lås, VESA-montering (100 x 100 mm)
- Plug & Play-kompatibilitet: DDC/CI, Mac OS X, sRGB, Windows 10/8.1/8/7

## Stativ

- Høydejustering: 180 millimeter
- Dreining: -180/180 grader
- Vippe: -5/30 grader

## Drift

- ØKO-modus: 34 W (typ.)
- På-modus: 28.36 W (typ.) (EnergyStar-testmetode)
- Standby-modus: 0,3 W (typ.)
- Av-modus: Null watt med Zero-bryteren
- Energimerkeklasse: G
- LED-indikator for strøm: Drift – hvit, Standby-modus – hvit (blinkende)
- Strømforsyning: Innebygd, 100–240 V AC, 50–60 Hz

## Mål

- Produkt med stativ (maks. høyde): 807 x 601 x 250 millimeter
- Produkt uten stativ (mm): 807 x 367 x 110 millimeter
- Emballasje i mm (B x H x D): 930 x 525 x 282 millimeter

## Vekt

- Produkt med stativ (kg): 11,32 kg
- Produkt uten stativ (kg): 7,62 kg
- Produkt med emballasje (kg): 15,05 kg

## Driftsforhold

- Temperaturområde (drift): 0 °C til 40 °C °C
- Temperaturområde (lagring): -20 til 60 °C °C
- Relativ luftfuktighet: 20–80 % %
- Høyde: Bruk: +12 000 fot (3658 m), ikke-bruk: +40 000 fot (12 192 m)
- MTBF (viste): 70 000 timer (unntatt bakbelysning)

## Bærekraft

- Miljøvennlighet og energiforbruk: PowerSensor, LightSensor, EnergyStar 8,0, TCO-sertifisert, RoHS
- Resirkulerbar emballasje: 100 %
- Bestemte stoffer: Kvikksølvfri, Kabinett uten PVC/BFR

## Samsvar og standarder

- Juridiske godkjenninger: CB, EPA, cETLus, FCC klasse B, ICES-003, CE-merket, TUV/GS, TUV Ergo, SEMKO, CU-EAC, UKRAINSK

## Kabinett

- Fot: Svart
- Bakre deksel: Svart
- Fremre ramme: Svart
- Overflate: Tekstur

## Innholdet i esken:

- Skjerm med stativ
- Ledninger: HDMI-kabel, DP-kabel, strømledning
- Brukerdokumentasjon



Utgivelsesdato  
2021-03-12

Versjon: 5.0.1

12 NC: 8670 001 60978  
EAN: 87 12581 76077 9

© 2021 Koninklijke Philips N.V.  
Alle rettigheter forbeholdt.

Spesifikasjonene kan endres uten varsel. Varemerker tilhører Koninklijke Philips N.V. eller deres respektive eiere.

[www.philips.com](http://www.philips.com)

- \* Radius i skjermens buede form i mm
- \* Den maksimale oppløsningen fungerer for enten HDMI-inngang eller DP-inngang.
- \* Svartid som tilsvarer SmartResponse
- \* NTSC-område basert på CIE 1976
- \* sRGB-område basert på CIE 1931
- \* Adobe RGB-dekning basert på CIE1976
- \* Støtter ikke HDMI 1 vs. HDMI 2 for PIP/PBP samtidig
- \* Skjermen kan se annerledes ut enn på aktuelle bilder.