



Philips
LCD-skærm med SoftBlue-
teknologi

S-line

24 (23,8" / 60,5 cm diag.)
1920 x 1080 (Full HD)

243S7EYMB



Væsentlige og pålidelige funktioner,

der sikrer professionel effektivitet

Vores S Line-skærm sikrer effektivitet på professionelt niveau. En IPS-vidvinkelskærm med SoftBlue-teknologi er fantastisk mht. produktivitet og dine øjnes velbefindende. Den rammeløse skærm, som kan justeres i højden, gør det muligt at vippe flere skærme og opnå en udvidet visning.

Fremragende ydeevne

- IPS-teknologi for visning af alle farver og bred betragtningsvinkel
- Display med tynd ramme, der giver et strømlinet udseende
- 16:9 Full HD-skærm for klare, detaljerede billeder
- SmartImage-forudindstillinger til nemme, optimerede billedindstillinger

Udviklet til komfortabel produktivitet

- SoftBlue-teknologi er mere skånsom for øjnene og bevarer farverne
- EasyRead-tilstand giver en oplevelse som at læse på papir
- Mindre øjentræthed med flimmerfri teknologi
- SmartErgoBase sikrer brugervenlige ergonomiske justeringer
- Lav ramme-til-bord-højde for maksimal læsekomfort

Tilpasset til dine arbejdsmetoder

- DisplayPort-tilslutning optimerer grafikken
- Indbyggede stereohøjtalere til multimedier



PHILIPS

Vigtigste nyheder

IPS-teknologi



IPS-skærme anvender avanceret teknologi, der giver dig ekstra brede betragtningsvinkler på 178/178 grader, så du kan se skærmen fra næsten enhver vinkel – selv i 90-graders pivottilstand! I modsætning til almindelige TN-paneler opnår du med IPS-skærme bemærkelsesværdigt skarpe billeder med levende farver, så den ikke alene er perfekt til fotos, film og søgning på nettet, men også til professionelle applikationer, der stiller krav om nøjagtige farver og ensartet lysstyrke til enhver tid.

UltraNarrow-ramme



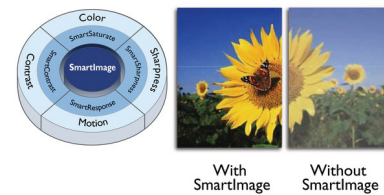
De nye displays fra Philips har ultratynne rammer, der giver minimal distraktion og en maksimal visningsstørrelse. Den ultratynne ramme er specielt velegnet til opsætninger med flere skærme, f.eks. til spil, grafisk design og professionelle anvendelser, hvor man får fornemmelsen af at bruge én stor skærm.

16:9 Full HD-skærm



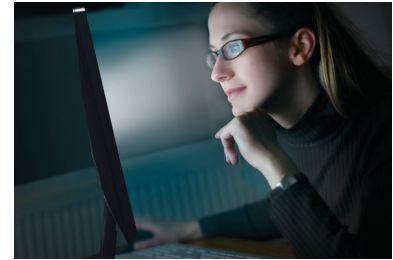
Billedkvalitet betyder noget. Normale skærme leverer kvalitet, men du forventer mere. Denne skærm har en forbedret Full HD 1920 x 1080-opløsning. Med Full HD får du knivskarpe detaljer parret med høj lysstyrke, utrolig kontrast og realistiske farver, så du kan forvente et livagtigt billede.

SmartImage



SmartImage er en eksklusiv, førende Philips-teknologi, der analyserer det indhold, der vises på skærmen, og giver optimeret skærmydeevne. Denne brugervenlige grænseflade giver dig mulighed for at vælge mellem en række tilstande, f.eks. Kontor, Billede, Foto, Film, Spil osv., så det passer til den aktuelle anvendelse. SmartImage optimerer på dynamisk vis kontrast, farvemætning og skarphed for billeder og video, så du får en ultimativ skærmydeevne. Indstillingen Sparetilstand giver store strømbesparelser. Det hele er i realtid og med tryk på blot én knap!

SoftBlue-teknologi



SoftBlue LED-teknologi anvender en intelligent teknologi til at reducere skadeligt, blå kortbølget lys uden at påvirke skærmens farve eller billede. SoftBlue LED-teknologi er godkendt af det internationale testinstitut TÜV Rheinland til at kunne reducere skadeligt blå lys.

EasyRead-tilstand



EasyRead-tilstand giver en oplevelse som at læse på papir



ENERGY STAR Most Efficient 2017

Det er virkelig en pris, der repræsenterer det bedste ved ENERGY STAR. Hermed introduceres ENERGY STAR Most Efficient 2017, en ny udmærkelse, som anerkender produkter, der leverer banebrydende energieffektivitet samt de seneste teknologiske nyskabelser.



Specifikationer

Billede/display

- LCD-panel: IPS-teknologi
- Type af baggrundsbelysning: W-LED-system
- Panelstørrelse: 23,8"/60,5 cm
- Effektivt betragtningsområde: 527 (V) x 296,5 (L)
- Billedformat: 16:9
- Optimal opløsning: 1920 x 1080 ved 60 Hz
- Svartid (typisk): 4 ms (grå til grå)*
- Pixeltæthed: 93 PPI
- Lysstyrke: 250 cd/m²
- Kontrastforhold (typisk): 1.000:1
- SmartContrast: 20.000.000:1
- Pixel-størrelse: 0,275 x 0,275 mm
- Betragtningvinkel: 178° (V)/178° (L), @ C/R > 10
- Billedforbedring: SmartImage
- Skærmfarver: 16,7 M
- Scanningsfrekvens: 30 - 83 kHz (H)/56 - 76 Hz (V)
- SoftBlue
- Flimmerfri
- sRGB
- EasyRead

Tilslutningsmuligheder

- Signalindgang: VGA (Analog), DisplayPort 1.2
- Synkroniseret indgang: Separat synkronisering, Synkron på grøn
- Lyd (indgang/udgang): PC-lydindgang, Hovedtelefonudgang

Komfort

- Indbyggede højttalere: 2 W x2
- Brugervenlighed: SmartImage, Input, Lydstyrke, Menu, Tænd/sluk
- Kontrolsoftware: SmartControl
- OSD-sprog: Brasiliansk portugisisk, Tjekkisk, Hollandsk, Engelsk, Finsk, Fransk, Tysk, Græsk, Ungarsk, Italiensk, Japansk, Koreansk, Polsk, Portugisisk, Russisk, Forenklet kinesisk, Spansk, Svensk, Traditionelt kinesisk, Tyrkisk, Ukrainsk
- Andet udstyr: Kensington-lås, VESA-beslag (100 x 100 mm)
- Plug and Play-kompatibilitet: DDC/CI, Mac OS X, sRGB, Windows 10/8.1/8/7

Stander

- Højdejustering: 130 mm
- Akse: 90°
- Drejeligt: -175/+175°
- Hældning: -5/25°

Strøm

- ECO-tilstand: 10,5 W (typ.)
- Klasse for energimærke: E

- Tændt tilstand: 12,84 W (typisk) (testmetode iht. EnergyStar)
- Standby: < 0,5 W (typ.)
- Slukket: < 0,3 W (typ.)
- LED-strømindikator: Betjening - Hvid, Standbytilstand - Hvid (blinker)
- Strømforsyning: 100-240 VAC, 50-60 Hz, Indbygget

Mål

- Produkt med fod (mm): 540 x 483 x 202 mm
- Produkt uden fod (mm): 540 x 325 x 45 mm
- Indpakning i mm (B x H x D): 602 x 457 x 199 mm

Vægt

- Produkt med fod (kg): 5,00 kg
- Produkt uden fod (kg): 3,10 kg
- Produkt med emballage (kg): 7,29 kg

Driftsforhold

- Temperaturinterval (drift): 0-40°C °C
- Temperaturinterval (opbevaring): -20 - 60°C °C
- Relativ fugtighed: 20-80 %
- Højde: I drift: +12.000 fod (3.658 m), ikke i drift: +40.000 fod (12.192 m)
- MTBF (testet): 70.000 timer (ekskl. baggrundsbelysning)

Bæredygtighed

- Miljøforhold og energi: EnergyStar 8.0, EPEAT*, TCO-certificeret, RoHS
- Genanvendelige emballeringsmaterialer: 100 %
- Specifikt hovedindhold: PVC-/BFR-frit kabinet, Uden kviksølv

Overholdelse og standarder

- Godkendelse af regler: CE-mærke, FCC Klasse B, SEMKO, cETLus, CU-EAC, EPA, WEEE, UKRAINSK, ICES-003, TUV/ISO9241-307, PSB, TUV-cert. – blå lys elimineret

Kabinet

- Frontfacet: Sort
- Bagside: Sort
- Fod: Sort
- Finish: Tekstur

Hvad følger med?

- Skærm med stander
- Kabler: D-Sub-kabel, DP-kabel, lyd kabel, strømkabel
- Brugerdokumentation



Udgivelsesdato
2022-05-18

Version: 9.0.1

12 NC: 8670 001 43011
EAN: 87 12581 74432 8

© 2022 Koninklijke Philips N.V.
Alle rettigheder forbeholdes.

Specifikationerne kan ændres uden varsel. Varemærker tilhører Koninklijke Philips N.V. eller deres respektive ejere.

www.philips.com

* "IPS"-ordmærket/-varemærket og relaterede patenter på teknologier tilhører deres respektive ejere.

* Reaktionstidsværdi svarende til SmartResponse

* EPEAT-klassificering er kun gyldig, hvis Philips registrerer produktet. Gå til <https://www.epeat.net/> for at se dit lands registreringsstatus.