



Philips Brilliance
LCD-skjerm med USB-C-
dokkingstasjon

P-serien

32 (31,5" / 80 cm diag.)
3840 x 2160 (4K UHD)

Brilliance

329P9H



Sylskarp klarhet, enestående farger

når det gjelder

Hver detalj er viktig, og Philips Brilliance 32" 4K-skjermer gir krystallklare bilder med fine farger. Praktiske funksjoner som USB-C-dokking og et webkamera med Windows Hello som spretter opp, forbedrer produktiviteten.

Strålende ytelse

- UltraClear 4K UHD (3840 x 2160)-oppløsning for presisjon
- IPS-teknologi for fylldige farger og brede visningsvinkler

Optimale tilkoblingsmuligheter

- Innebygd USB-C-dokkingstasjon
- Innebygd RJ-45-Ethernet beskytter dataene

Utviklet med utgangspunkt i deg

- MultiView gjør dobbel tilkobling og visning mulig
- Logg på sikkert med pop-up-webkameraet med Windows Hello™
- SmartErgoBase gjør det mulig å foreta menneskevennlige ergonomiske justeringer
- LowBlue-modusen er behagelig for øynene

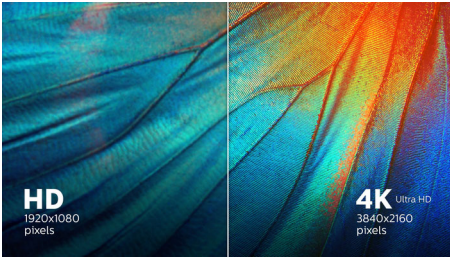
Bærekraftig miljøvennlig design

- PowerSensor sparer opptil 70 % på strømkostnadene
- LightSensor for den perfekte lysstyrken med minimal bruk av strøm

PHILIPS

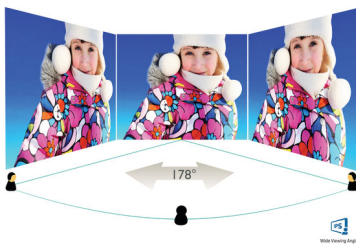
Høydepunkter

UltraClear 4K UHD-oppløsning



Disse skjermene fra Philips benytter seg av paneler med høy ytelse og leverer bilder i UltraClear, 4 K UHD-oppløsning (3840 x 2160 piksler). Enten du behøver svært detaljerte bilder til CAD-løsninger, bruker programmer med 3D-grafikk eller jobber med enorme regneark, vil skjermene fra Philips gi liv til bildene og grafikken din.

IPS-teknologi



IPS-skjermene bruker en avansert teknologi som gir deg ekstra brede visningsvinkler på 178/178 grader, noe som gjør det mulig å se skjermen fra nesten alle vinkler – selv i 90-graders Pivot-modus. I motsetning til standard TN-paneler gir IPS-skjermene deg svært skarpe bilder med levende farger, noe som ikke bare gjør den perfekt for bilder, filmer og nettsurfing, men også for profesjonelle programmer som krever nøyaktig fargegjengivelse og jevn lysstyrke hele tiden.

Innebygd USB-C-dokkingstasjon

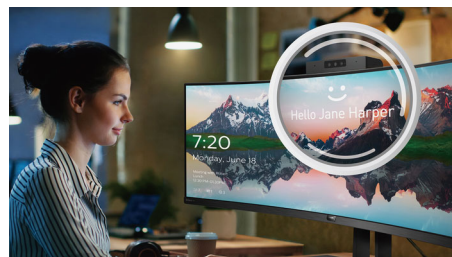


Denne Philips-skjermen har en innebygd USB type C-dokkingstasjon med strømforsyning. Den slanke, vendbare USB-C-kontakten gjør at du kan dokke enkelt med én kabel. Gjør ting enklere ved å koble til eksterne enheter som tastatur, mus og RJ-45-Ethernetkabelen til skjermens dokkingstasjon. Bare koble den bærbare PC-en og skjermen sammen med én USB-C-kabel for å se på video med høy oppløsning og overføre data raskt, mens du samtidig slår på og lader den bærbare PC-en.

MultiView-teknologi

Philips MultiView-skjermens svært høye oppløsning gjør at du nå får en helt ny verden av tilkoblingsmuligheter. MultiView gir aktiv dobbel tilkobling og visning, slik at du kan bruke flere enheter, f.eks. en stasjonær og en bærbar PC samtidig, og få gjort mange ulike oppgaver samtidig.

Windows Hello™ pop-up-webkamera



Philips' nyskapende og sikre webkamera spretter opp når du trenger det, og trekkes sikkert inn i skjermen når du ikke bruker det. Webkameraet er også utstyrt med avanserte

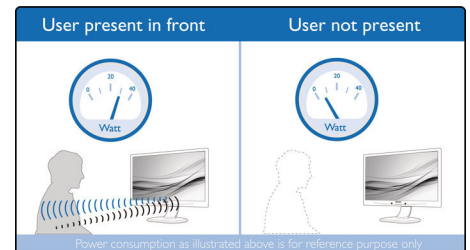
sensorer for Windows Hello™-ansiktsgjenkjenning, som på en praktisk måte logger deg på Windows-enheter på mindre enn to sekunder. Det er tre ganger raskere enn et passord.

SmartErgoBase



SmartErgoBase er en skjermfot som gir ergonomisk visningskomfort og kabelhåndtering. Fotens brukervennlige høyde, dreining, vippefunksjon og roteringsvinkel justerer skjermen for maksimal komfort, noe som kan redusere fysisk belastning ved lange arbeidsdager. Kabelhåndteringen reduserer kabelrot og holder arbeidsområdet ryddig og profesjonelt.

PowerSensor



PowerSensor er en innebygd "menneskesensor" som sender og mottar uskadelige infrarøde signaler for å finne ut om brukeren er til stede, og som automatisk reduserer lysstyrken på skjermen når brukeren går bort fra skrivebordet. Det kutter strømkostnadene med opptil 70 % og forlenger levetiden for skjermen.



Spesifikasjoner

Bilde/skjerm

- LCD-skjermtypen: IPS-teknologi
- Type bakgrunnsbelysning: W-LED-system
- Skjermstørrelse: 31,5" / 80 cm
- Skjermbelegg: Antirefleksbelegg, 3H, Haze 25 %
- Effektivt visningsområde: 697,3 (H) x 392,2 (V)
- Sideforhold: 16:9
- Optimal oppløsning: 3840 x 2160 @ 60 Hz
- Pikseltetthet: 140 PPI
- Svartid (typisk): 5 ms (grå til grå)*
- Lysstyrke: 350 cd/m²
- Kontrastforhold (typisk): 1300 : 1
- SmartContrast: 50 000 000:1
- Pikselavstand: 0,182 x 0,182 mm
- Visningsvinkel: 178° (H) / 178° (V), @ C/R > 10
- Uten flimring
- Bildeforbedring: SmartImage
- Skjermfarger: Støtter 1,07 milliarder farger
- Fargegamut (typisk): NTSC 90%*, sRGB 108%*, Adobe RGB 87%*
- Skannefrekvens: 30–160 kHz (H) / 23–80 Hz (V)
- SmartUniformity: 97 ~ 102 %
- Delta E: < 2
- sRGB
- LowBlue-modus
- EasyRead

Tilkoblingsmuligheter

- Signalingang: DisplayPort 1.2 x 1, DisplayPort-utgang (Clone-modus) x 1, HDMI 2.0 x 2, USB-C 3.1 Gen 2 x 1 (oppstrøms, strømforsyning på inntil 65 W)
- HDCP: HDCP 2.2 (HDMI/DP/USB-C)
- USB: USB 3.1 x 4 (nedstrøms med x 1 hurtiglagring B.C 1.2)
- Lyd (inn/ut): Hodetelefonutgang
- RJ45: Ethernet LAN opptil 1G*
- Synk-inngang: Separat synk, Synk på grønn

USB

- USB-C: Vendbar kontaktplugg
- Høy hastighet: Data- og videooverføring
- DP: Innebygd Display Port Alt-modus
- Strømforsyning: USB-PD-versjon 2.0
- USB-C maks. strømforsyning: Opptil 65 W (5 V / 3 A, 9 V / 3 A, 10 V / 3 A, 12 V / 3 A; 15 V / 3 A, 20 V / 3,25 A)

Anvendelighet

- Innebygde høyttalere: 3 W x 2
- Innebygd web-kamera: FHD-kamera med 2,0 megapiksler, mikrofon og LED-indikator (for Windows 10 Hello)
- MultiView: PIP/PBP-modus, To enheter

- Brukerkomfort: SmartImage, Bruker 1, Bruker 2, Meny, Strøm på/av
- Kontrollprogramvare: SmartControl
- Skjermpråk: Portugisisk (Brasil), Tsjekkisk, Nederlandsk, Engelsk, Finsk, Fransk, Tysk, Gresk, Ungarsk, Italiensk, Japansk, Koreansk, Polsk, Portugisisk, Russisk, Forenklet kinesisk, Spansk, Svensk, Tradisjonell kinesisk, Tyrkisk, Ukrainsk
- Andre praktiske funksjoner: Kensington-lås, VESA-montering (100 x 100 mm)
- Plug & Play-kompatibilitet: DDC/CI, Mac OS X, sRGB, Windows 10/8.1/8/7

Stativ

- Høydejustering: 180 millimeter
- Pivot: +/- 90 grader
- Dreining: +/- 175 grader
- Vippe: -5/25 grader

Drift

- ØKO-modus: 30,8 W (typ.)
- På-modus: 33,95 W (typ.) (EnergyStar-testmetode)
- Standby-modus: < 0,5 W (typ.)
- Av-modus: Null watt med Zero-bryteren
- Energimerkeklasse: G
- LED-indikator for strøm: Drift – hvit, Standby-modus – hvit (blinkende)
- Strømforsyning: Innebygd, 100–240 V AC, 50–60 Hz

Mål

- Produkt med stativ (maks. høyde): 715 x 636 x 246 millimeter
- Produkt uten stativ (mm): 715 x 412 x 51 millimeter
- Emballasje i mm (B x H x D): 793 x 673 x 186 millimeter

Vekt

- Produkt med stativ (kg): 10,63 kg
- Produkt uten stativ (kg): 7,33 kg
- Produkt med emballasje (kg): 14,43 kg

Driftsforhold

- Temperaturområde (drift): 0 °C til 40 °C °C
- Temperaturområde (lagring): -20 til 60 °C °C
- Relativ luftfuktighet: 20–80 %
- Høyde: Bruk: +12 000 fot (3658 m), ikke-bruk: +40 000 fot (12 192 m)
- MTBF (viste): 70 000 timer (unntatt bakbelysning)

Bærekraft

- Miljøvennlighet og energiforbruk: PowerSensor, LightSensor, EnergyStar 8,0, EPEAT*, TCO-

- sertifisert, WEEE, RoHS
- Resirkulerbar emballasje: 100 %
- Resirkulert plast: 85 %
- Bestemte stoffer: Kabinett uten PVC/BFR, Kvikksølvfri

Samsvar og standarder

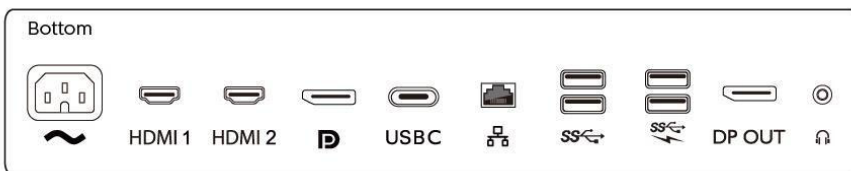
- Juridiske godkjenninger: CE-merket, FCC klasse B, China RoHS, UKRAINSK, ICES-003, CU-EAC, cETLus, TUV Ergo, TUV/GS, SEMKO, EPA

Kabinett

- Fremre ramme: Svart
- Bakre deksel: Svart
- Fot: Svart
- Overflate: Tekstur

Innholdet i esken:

- Skjerm med stativ
- Ledninger: HDMI-kabel, DP-kabel, USB-C-til-C-kabel, USB-C-til-A-kabel, strømledning
- Brukerdokumentasjon



Utgivelsesdato
2021-03-12

Versjon: 7.0.1

12 NC: 8670 001 57964
EAN: 87 12581 75682 6

© 2021 Koninklijke Philips N.V.
Alle rettigheter forbeholdt.

Spesifikasjonene kan endres uten varsel. Varemerker tilhører Koninklijke Philips N.V. eller deres respektive eiere.

www.philips.com

* Ordet/varemerket IPS og de tilhørende patentene på teknologier tilhører sine respektive eiere.
* Svartid som tilsvarende SmartResponse
* NTSC-område basert på CIE 1976
* sRGB-område basert på CIE 1931
* Adobe RGB-dekning basert på CIE1976
* Aktiviteter som skjermdeling og strømming av video og lyd over Internett kan påvirke nettverkets ytelse. Maskinvaren og nettverkets båndbredde og ytelse bestemmer den generelle lyd- og bilde kvaliteten.
* For USB-C-strøm- og ladefunksjonen må den bærbare datamaskinen støtte spesifikasjonene for standard USB-C-strømforsyning. Sjekk brukerhåndboken for den bærbare PC-en eller produsenten for å få mer informasjon.
* For Videooverføring via USB-C må den bærbare PC-en / enheten din støtte USB-C DP Alt-modus
* Hvis Ethernet-tilkoblingen virker sakte, åpner du skjermmenyen og velger USB 3.0 eller en høyere versjon som støtter LAN-hastigheten til 1G.
* Støtter ikke USB-C vs HDMI for PIP/PBP samtidig
* EPEAT-vurdering er kun gyldig der Philips registrerer produktet. Gå til <https://www.epeat.net/> for registreringsstatus i bostedslandet ditt.
* Skjermen kan se annerledes ut enn på aktuelle bilder.