

# PHILIPS

IPL-  
hårfjerningsenhet

Lumea IPL 7000  
Series

5 innstillinger for manuell  
intensitet

2 tilbehør: kropp, ansikt

Lumea IPL-app

Bruk med ledning



BRI921/00



## Flotte resultater, flott verdi

Glatt og hårfri hud i tolv måneder\*

Få hårfri, glatt hud med vår Lumea IPL 7000-serie. Behandlingene er skånsomme og effektive med tilbehør for hvert kroppsområde.

### Skånsom og effektiv for langvarig glatt hud

- Behandle kun 2 ganger i måneden for raske resultater
- Utviklet i samarbeid med dermatologer for å være enkel og effektiv
- Ekstra lang kabel for ekstra fleksibilitet under behandling

### Full løsning for ansikt og kropp

- Komplette løsninger for ansikt og kropp med 2 tilbehør
- Passer for et bredt spekter av hudtoner og hårfarger
- Den nye bærbare trimmeren er et diskret verktøy til skjønnhetspleie, slik at du enkelt kan fjerne selv de fineste hårstråene på kroppen og i ansiktet.

### Personlig tilpasset behandling med IPL-hårfjerning

- Optimaliser behandlingen med Philips Lumea IPL-appen
- Hudtonesensor og 5 intensitetsinnstillinger

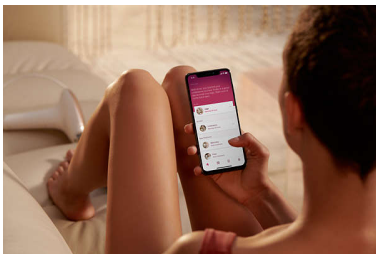
# Høydepunkter

## 2 dedikerte tilbehør



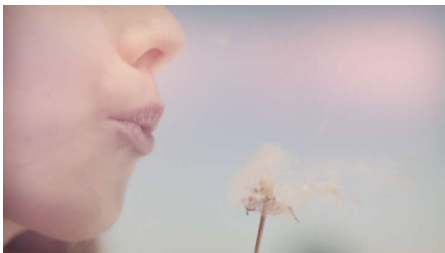
Forskjellige hoder for kropp og ansikt arbeider med hastighet og presisjon for skånsom bruk, selv på sensitive områder. Ansiktstilbehøret har et integrert lysfilter for nøyaktig behandling.

## Philips Lumea IPL-appen



Vår gratis veiledningsapp hjelper deg med å planlegge og følge behandlingsplanen. Deretter fører den deg gjennom hvert trinn i økten. Appen har blitt lastet ned av mer enn 2,1 millioner brukere.

## Utviklet sammen med hudspesialister



Som leder innen helseteknologi utviklet Philips Lumea IPL i samråd med dermatologer, slik at du enkelt, effektivt og

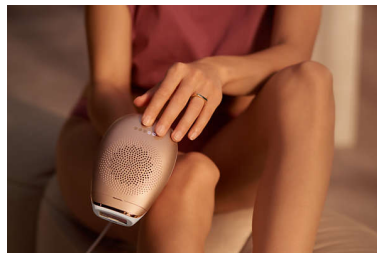
trygt kan bruke den hjemme. Lumea IPL er basert på teknologi som brukes i profesjonelle salonger, og den gir skånsom behandling selv på sensitive områder.

## 2 ganger i måneden for raske resultater



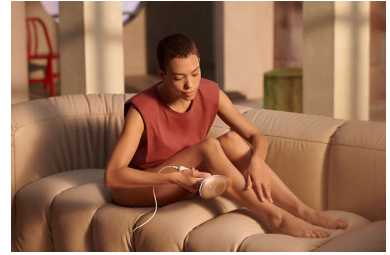
Annen hver uke for å komme i gang – det er halvparten så mange behandlinger som andre merker. Oppfriskning kun en gang i måneden. Det er alt som trengs. Det tar 15 minutter å behandle begge ben.

## Hudtonesensor



Velg mellom 5 intensitetsinnstillinger for en behagelig opplevelse. Hudtonesensoren hindrer deg i å behandle områder av huden din som er for mørk for IPL-behandling.

## Ekstra lang kabel



Den er praktisk å bruke takket være den ekstra lange kabelen, som gir enkel tilgang og forbedret manøvrerbarhet.

## For mange hud- og hårtyper

Suitable skin tones



Suitable body hair colors



IPL trenger kontrast mellom pigmentet i hårfargen og pigmentet i hudtonen, og den fungerer derfor på naturlig mørkt blondt, brunt og svart hår og på hudtoner fra lys til middels brun (I-IV).

## Trimmerpenn til oppfriskning



Trimmehodet er på 8 mm og er rask og presis å bruke på alle områder av ansiktet.

# Spesifikasjoner

## Sikkerhet og justerbare innstillinger

**Integrert UV-filer:** Beskytter huden mot UV-stråler

**5 innstillinger for lysenergi:** Kan tilpasses til hudtypen din

**Integrert sikkerhetssystem:** Forhindrer utilsiktede lysglimt

## Programmodus

**Slide and Flash:** For rask bruk

**Bruk med kabel / trådløs bruk:** Bruk med ledning

**Stamp and Flash:** For behandling på små områder

## Trimmerpenn

**Tilbehør:** Øyebrynskam, Rengjøringsbørste

**Brukervennlighet:** Kompakt håndtak

**Drift:** AAA-batteri

## Drift

**Bruk med ledning**

## Tekniske spesifikasjoner

**Lampe med høy effekt:** Laget for lang levetid, 250 000 lysglimt, tilsvarende 20 års levetid for lampen\*\*

**Spenning:** 100–240 V

## Tilbehør

**Kroppstilbehør (4 cm<sup>2</sup>):** For bruk nedenfor halsen

**Ansiktstilbehør (2 cm<sup>2</sup>):** For bruk nedenfor øynene

## Service

**Garanti:** 2 års global garanti + 1 ekstra garantiår ved registrering av produktet innen 90 dager

## Deler som medfølger

**Brukerhåndbok:** Brukerhåndbok

**Oppbevaring:** Sminkeveske

**Adapter:** 24 V -/ 1500 mA

**Tilbehør:** Renseklut

## Påføringstid

**Bikiniinje:** 4 min

**Legg:** 15 min

**Underarmer:** 2,5 min

**Bikiniinje:** 4 min

**Ansiktsområder:** to minutter

## Tekniske spesifikasjoner for tilbehøret

**Tilbehør til kropp:** Vindusstørrelse: 4,0 cm<sup>2</sup>, Behandling for kroppen: Ben, armer, mage og armhuler

**Tilbehør til ansikt:** Vindusstørrelse: 2 cm<sup>2</sup>, ekstra filter, Behandling for ansikt: Overleppe, hake og kjeve

