

Philips
Full HD LCD-skjerm

E-serien

24 (23,8" / 60,5 cm diag.)
1920 x 1080 (Full HD)

241E2FD



Opplev ekte farger og bilder uten begrensninger

Den nye Philips E-linjemonitoren med 4-siders smal kant og kabelsystemdesign gir en stilig forbedring av arbeidsplassen. Opplev skarpe bilder i full HD, 1 ms og synkroniseringsteknologi for jevn spilling.

Suveren bildekvalitet

- Firesidig skjerm uten rammer
- Bred IPS LED-visningsteknologi for bilde- og fargenøyaktighet
- SmartContrast for ekte, svarte detaljer

Bra for spilling

- 1 ms (MPRT) rask respons for skarpt bilde og jevn spilling
- SmartImage-spillmodus optimalisert for spillere

Funksjoner utformet til deg

- Mindre slitsomt for øynene med flimringsfri teknologi
- LowBlue-modusen er behagelig for øynene
- Kabelhåndtering reduserer kabelrot så du får en ryddig arbeidsplass
- Veksleknapp for EasySelect-meny for rask tilgang til meny på skjermen

PHILIPS

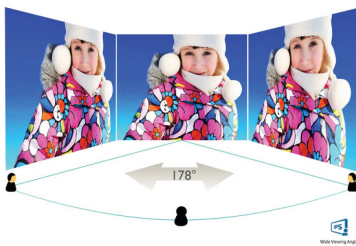
Høydepunkter

Firesidig uten rammer



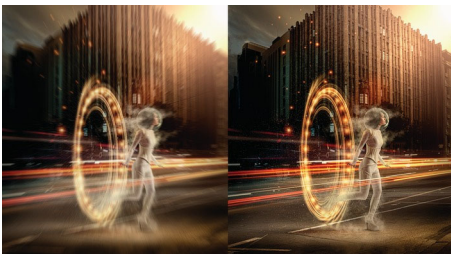
Med denne praktisk talt rammeløse skjermen får du et minimalistisk utseende og en ekspansiv seeropplevelse med et minimum av 4-siders innfatninger. Øk produktiviteten, og fokuser på de levende bildene med sømløse visjoner. Betydelig bredformat uten distraksjon, selv med oppsett med flere skjermer i dreiemodus.

IPS-teknologi



IPS-skjermer bruker en avansert teknologi som gir deg ekstra brede visningsvinkler på 178/178 grader, noe som gjør det mulig å se skjermen fra nesten alle vinkler. I motsetning til standard TN-paneler gir IPS-skjermer deg svært skarpe bilder med livlige farger, noe som ikke bare gjør den perfekt for bilder, filmer og nettsurfing, men også for profesjonelle programmer som krever fargenøyaktighet og konsekvent lysstyrke hele tiden.

1 ms MPRT rask respons



MPRT (motion picture response time) er en mer intuitiv måte å beskrive responstid på, som

refererer til varigheten fra å se uskarpt støy til klare og skarpe bilder. Philips-skjermen til spilling med 1 ms MPRT fjerner effektivt etterslep og uskarphet, og gir nøyaktig og presis grafikk for å forbedre spillopplevelsen. Førstevalget til spennende og lynraske spill.

SmartImage-spillmodus



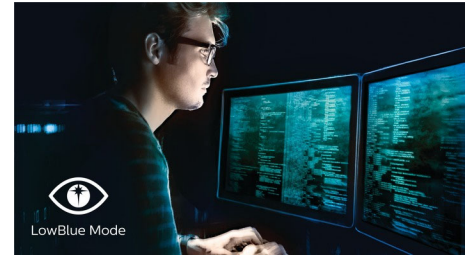
Den nye Philips-spillskjermen har en skjermvisning med rask tilgang som er finjustert for spillere, og som gir deg flere alternativer. FPS-modus (førstepersonsskyting) forbedrer mørke farger i spill, slik at du ser skjulte gjenstander i mørke områder. Racing-modusen tilpasser visningen med raskeste responstid og mange farger samt bildejusteringer. RTS-modusen (sanntidsstrategi) har en spesiell SmartFrame-modus som gjør det mulig å fremheve spesifikke områder og gjøre størrelse- og bildejusteringer. Gamer 1 og Gamer 2 tilbyr personlig tilpassede innstillinger basert på ulike spill, noe som sikrer best mulig ytelse.

Flimringsfri teknologi



På grunn av måten lysstyrke kontrolleres på LED-bakbelyste skjermer på, opplever noen brukere at skjermen deres flimrer, og dette fører til at de blir slitne i øynene. Philips' flimringsfri teknologi bruker en ny løsning for å regulere lysstyrken og redusere flimring, slik at seeropplevelsen blir mer behagelig.

LowBlue-modus



På samme måte som UV-stråler kan forårsake øyeskader, har studier vist at blått lys med kort bølglengde fra LED-skjermer kan forårsake øyeskader og påvirke synet over tid. Philips LowBlue er utviklet for velvære og benytter seg av en intelligent programvareteknologi for å redusere skadelig blått lys med kort bølglengde.

Kabelhåndtering



Kabelhåndtering er et system som gir deg en ryddig arbeidsplass ved at du får orden på kablene og ledningene som enhetene dine bruker.

Veksleknapp for EasySelect-meny



Den diskrete plasserte veksleknappen for EasySelect-meny gjør at du raskt og enkelt kan justere skjerminnstillingene i menyen på skjermen.



4-sided
Frameless



Wide Viewing
Angle



Fast Response
1ms MPRT



SmartImage™
Game



Flicker-free



LowBlue Mode



EasySelect



HDMI™
www.philips.com/monitor



Full HD
1080p



SmartContrast

Spesifikasjoner

Bilde/skjerm

- LCD-skjermtypen: IPS-teknologi
- Type bakgrunnsbelysning: W-LED-system
- Skjermstørrelse: 23,8 tommer / 60,5 cm
- Skjermbelegg: Antirefleksbelegg, 3H, Haze 25 %
- Effektivt visningsområde: 527,04 (H) x 296,46 (V) mm
- Sideforhold: 16:9
- Maksimal oppløsning: 1920 x 1080 ved 75 Hz*
- Pikseltetthet: 93 PPI
- Svartid (typisk): 4 ms (grått til grått)*
- MPRT: 1 ms
- Lysstyrke: 300 cd/m²
- Kontrastforhold (typisk): 1000 : 1
- SmartContrast: Mega Infinity DCR
- Pikselavstand: 0,2745 x 0,2745 mm
- Visningsvinkel: 178° (H) / 178° (V), @ C/R > 10
- Bildeforbedring: SmartImage-spill
- Fargegamut (typisk): NTSC 97,4 %*, sRGB 113,8 %*
- Skjermfarger: 16,7 M
- Skannefrekvens: VGA/DVI: 30–85 kHz (H) / 48–60 Hz (V), HDMI: 30–85 kHz (H) / 48–75 Hz (V)
- sRGB
- Uten flimring
- LowBlue-modus
- EasyRead
- Adaptiv synkronisering

Tilkoblingsmuligheter

- Signalinngang: VGA (analog), DVI-D (digital, HDCP), HDMI 1.4 x 1
- Synk-inngang: Separat synk, Synk på grønn
- Lyd (inn/ut): Lydutgang

Anvendelighet

- Brukerkomfort: Strøm på/av, Meny, Lysstyrke, Inngang, SmartImage-spill
- Skjermsspråk: Portugisisk (Brasil), Tsjekkisk, Nederlandsk, Engelsk, Finsk, Fransk, Tysk, Gresk, Ungarsk, Italiensk, Japansk, Koreansk, Polsk, Portugisisk, Russisk, Forenklet kinesisk, Spansk, Svensk, Tradisjonell kinesisk, Tyrkisk, Ukrainsk
- Andre praktiske funksjoner: Kensington-lås, VESA-montering (75 x 75 mm)
- Plug & Play-kompatibilitet: DDC/CI, Mac OS X, sRGB, Windows 10/8.1/8/7

Stativ

- Vippe: –5/20 grader

Drift

- På-modus: 11,52 W (typ.) (EnergyStar-testmetode)
- Standby-modus: 0,5 W (typ.)
- Av-modus: 0,3 W (typ.)
- Energimerkeklasse: D
- LED-indikator for strøm: Drift – hvit, Standby-modus – hvit (blinkende)
- Strømforsyning: Ekstern, 100–240 V AC, 50–60 Hz

Mål

- Produkt med stativ (maks. høyde): 540 x 428 x 187 millimeter
- Produkt uten stativ (mm): 540 x 312 x 36 millimeter
- Emballasje i mm (B x H x D): 595 x 449 x 153 millimeter

Vekt

- Produkt med stativ (kg): 3,67 kg
- Produkt uten stativ (kg): 2,50 kg
- Produkt med emballasje (kg): 5,38 kg

Driftsforhold

- Temperaturområde (drift): 0 til 40 °C
- Temperaturområde (lagring): –20 til 60 °C
- Relativ luftfuktighet: 20–80 %
- Høyde: Bruk: +12 000 fot (3658 m), ikke-bruk: +40 000 fot (12 192 m)
- MTBF: 50 000 timer (unntatt bakbelysning) time(r)

Bærekraft

- Miljøvennlighet og energiforbruk: EnergyStar 8,0, TCO-sertifisert, RoHS, Kvikksølvfri
- Resirkulerbar emballasje: 100 %

Samsvar og standarder

- Juridiske godkjenninger: CB, TUV Ergo, TUV/GS, CU-EAC, EAEU RoHS, CE-merket

Kabinett

- Farge: Svart
- Overflate: Strukturert

Innholdet i esken:

- Skjerm med stativ
- Ledninger: HDMI-kabel, strømledning
- Brukerdokumentasjon



Utgivelsesdato
2021-07-02

Versjon: 3.1.1

12 NC: 8670 001 75377
EAN: 87 12581 77671 8

© 2021 Koninklijke Philips N.V.
Alle rettigheter forbeholdt.

Spesifikasjonene kan endres uten varsel. Varemerker tilhører Koninklijke Philips N.V. eller deres respektive eiere.

www.philips.com

* Ordet/varemerket IPS og de tilhørende patentene på teknologier tilhører sine respektive eiere.

* Den maksimale oppløsningen fungerer bare for HDMI-inngang.

* For å få den beste utskriftsytelsen må du alltid sørge for at grafikkortet kan oppnå den maksimale oppløsningen og oppdateringshastigheten til denne Philips-skjermen.

* Svartid som tilsvarer SmartResponse

* MPRT er laget for å justere lysstyrken for reduksjon av uskarphet, og kan derfor ikke justere lysstyrken når MPRT er slått på. For å redusere uskarpheten i bevegelser vil LED-bakgrunnsbelysningen synkroniseres med skjermoppdateringen, noe som kan føre til en merkbart lysstyrkeendring.

* MPRT er en spilloptimalisert modus. Hvis du slår på MPRT, kan det føre til merkbart flimring på skjermen. Vi anbefaler at du slår den av når du ikke bruker spillfunksjonen.

* NTSC-område basert på CIE 1976

* sRGB-område basert på CIE 1931

* Skjermen kan se annerledes ut enn på aktuelle bilder.