

Philips Monitor  
Full HD LCD-skærm

### E Line

24 (23,8" / 60,5 cm diag.)  
1920 x 1080 (Full HD)

241E2FD



## Oplev ægte farver, grafik uden begrænsninger

Den nye Philips E line-skærm med smalle kanter på fire sider og i et design med kabelføring giver en stilfuld opgradering af din arbejdsplads. Oplev knivskarp Full Hd-grafik samt 1 ms- og FreeSync-teknologi, der giver en problemfri spiloplevelse.

#### Enestående billedkvalitet

- 4-sidet rammeløs skærm
- IPS LED-vidvinkelteknologi giver nøjagtige billeder og farver
- SmartContrast giver fyldige sorte detaljer

#### God til spil

- Ubesværet og problemfrit gameplay med AMD FreeSync™-teknologi
- 1 ms (MPRT) hurtig svartid for et skarpt billede og uafbrudt gameplay
- SmartImage-spiltilstand optimeret til spillere

#### Funktioner designet til dig

- Mindre øjentræthed med flimmerfri teknologi
- LowBlue-tilstand for nem produktivitet, der skåner øjnene
- Kabelstyring reducerer kabelrod og giver en ryddelig arbejdsplads
- Skiftetasten til EasySelect-menuen giver hurtig adgang til menuen på skærmen

# PHILIPS

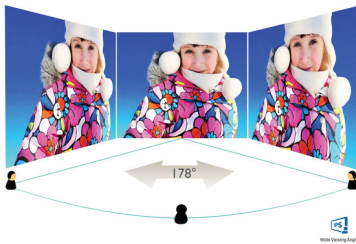
# Vigtigste nyheder

## 4-sidet, rammeløs



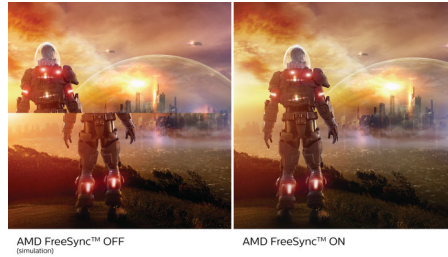
Ekstremt små rammer på fire sider på denne stort set rammeløse skærm giver et minimalistisk look og en stor billedoplevelse. Øg din produktivitet, og fokuser på de levende billeder med kantfrit synsfelt. Bemærkelsesværdig vidvinkelvisning uden forstyrrelser og endda opsætning af flere skærme i pivottilstand.

## IPS-teknologi



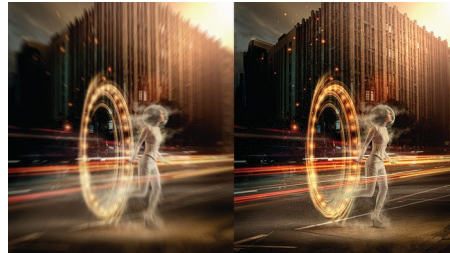
IPS-skærme anvender avanceret teknologi, der giver dig ekstra brede betragtningsvinkler på 178/178 grader, så du kan se skærmen fra næsten enhver vinkel. I modsætning til almindelige TN-paneler opnår du med IPS-skærme bemærkelsesværdigt skarpe billeder med levende farver, så de ikke alene er perfekt til fotos, film og søgning på nettet, men også til professionelle applikationer, der stiller krav om nøjagtige farver og ensartet lysstyrke til enhver tid.

## Helt problemfrit spil



Spil bør ikke være et valg mellem usammenhængende gameplay eller ødelagte billeder. Med den nye Philips-skærm behøver det heller ikke at være sådan. Opnå flydende effektivitet uden artefakter ved stort set alle billedhastigheder med AMD FreeSync™-teknologi, nem og hurtig opdatering og ekstremt hurtige svartider.

## 1 ms MPRT hurtig svartid



MPRT (Motion Picture Response Time) er en mere intuitiv måde til at beskrive svartiden, som direkte refererer varigheden fra registreringen af sløret støj til rene og klare billeder. Gamingskærmen fra Philips med 1 ms MPRT eliminerer effektivt udtværing og slørede bevægelser og leverer skarp og præcis grafik for at forbedre spilleoplevelsen. Bedste valg til afspilning af spændende og rykfølsomme spil.

## SmartImage-spiltilstand



Den nye Philips-spilleskærm har hurtig OSD-adgang, der er finjusteret til spillere og giver dig

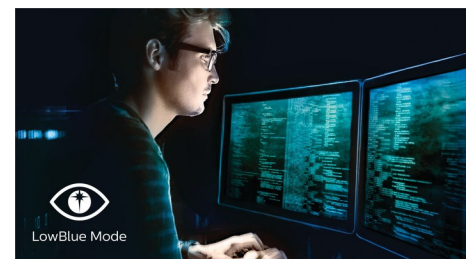
flere muligheder. "FPS-tilstand" (førstepersonsskydespil) forbedrer de mørke temaer i spil, så du kan se skjulte genstande i mørke områder. "Løb-tilstand" tilpasser skærmen til den hurtigste reaktionstid og har høj farvegengivelse sammen med billedjusteringer. "RTS-tilstand" (Real time strategy) har en særlig SmartFrame-tilstand, som gør det muligt at fremhæve særlige områder og justere størrelse og billede. Gamer 1 (Spiller 1) og Gamer 2 (Spiller 2) gør det muligt at gemme brugerdefinerede indstillinger til forskellige spil, så du får den bedst mulige ydeevne.

## Flimmerfri teknologi



På grund af den særlige styring af lysstyrke på LED-baggrundsbelyste skærme oplever nogle brugere flimmer på skærmen, hvilket gør øjnene trætte. Philips' flimmerfrie teknologi anvender en ny løsning til at regulere lysstyrke og reducere flimmeret, så du får en mere behagelig oplevelse.

## LowBlue-tilstand



Undersøgelser har vist, at ligesom ultraviolette stråler kan forårsage øjenskader, kan også blå lysstråler med kort bølglængde fra LED-displays forårsage øjenskader og påvirke synet over tid. Philips LowBlue-tilstanden anvender en smart softwareteknologi til at reducere skadeligt blåt kortbølget lys.



4-sided  
Frameless



Wide Viewing  
Angle



AMD  
FreeSync



Fast Response  
1 ms MPRT



SmartImage™  
Game



Flicker-free



LowBlue Mode



EasySelect



HDMI™  
HIGH SPEED WITH MULTISIGNAL SUPPORT



Full HD  
1080p

# Specifikationer

## Billede/display

- LCD-panel: IPS-teknologi
- Type af baggrundsbelysning: W-LED-system
- Panelstørrelse: 23,8"/60,5 cm
- Skærmbelægning: Antireflekterende, 3H, uklarhed 25 %
- Effektivt betragtningsområde: 527,04 (H) x 296,46 (V) mm
- Billedformat: 16:9
- Max. opløsning: 1920 x 1080 ved 75 Hz\*
- Pixeltæthed: 93 PPI
- Svartid (typisk): 4 ms (grå til grå)\*
- MPRT: 1 ms
- Lysstyrke: 300 cd/m<sup>2</sup>
- Kontrastforhold (typisk): 1000:1
- SmartContrast: Mega Infinity DCR
- Pixel-størrelse: 0,2745 x 0,2745 mm
- Betragtningvinkel: 178° (V)/178° (L), @ C/R > 10
- Billedforbedring: SmartImage-spil
- Farveskala (typisk): NTSC 97,4%\*, sRGB 113,8%
- Skærmfarver: 16,7 M
- Scanningsfrekvens: VGA/DVI: 30 - 85 kHz (V)/48 - 60 Hz (L); HDMI: 30 - 85 kHz (V)/48 - 75 Hz (L)
- sRGB
- Flimmerfri
- LowBlue-tilstand
- EasyRead
- AMD FreeSync™-teknologi

## Tilslutningsmuligheder

- Signalindgang: VGA (Analog), DVI-D (digital, HDCP), HDMI 1.4 x 1
- Synkroniseret indgang: Separat synkronisering, Synkron på grøn
- Lyd (indgang/udgang): Audio-udgang

## Komfort

- Brugervenlighed: Tænd/sluk, Menu, Lysstyrke, Input, SmartImage-spil
- OSD-sprog: Brasiliansk portugisisk, Tjekkisk, Hollandsk, Engelsk, Finsk, Fransk, Tysk, Græsk, Ungarsk, Italiensk, Japansk, Koreansk, Polsk, Portugisisk, Russisk, Forenklet kinesisk, Spansk, Svensk, Traditionelt kinesisk, Tyrkisk, Ukrainsk
- Andet udstyr: Kensington-lås, VESA-beslag (75 x 75 mm)
- Plug and Play-kompatibilitet: DDC/CI, Mac OS X, sRGB, Windows 10/8.1/8/7

## Stander

- Hældning: -5/20 °

## Strøm

- Tændt tilstand: 11,52 W (typisk) (testmetode iht. EnergyStar)
- Standby: 0,5 W (typ.)
- Slukket: 0,3 W (typ.)
- Klasse for energimærke: D
- LED-strømindikator: Betjening - Hvid, Standbytilstand - Hvid (blinker)
- Strømforsyning: Ekstern, 100-240 VAC, 50-60 Hz

## Mål

- Produkt med holder (maks. højde): 540 x 428 x 187 mm
- Produkt uden fod (mm): 540 x 312 x 36 mm
- Indpakning i mm (B x H x D): 595 x 449 x 153 mm

## Vægt

- Produkt med fod (kg): 3,67 kg
- Produkt uden fod (kg): 2,50 kg
- Produkt med emballage (kg): 5,38 kg

## Driftsforhold

- Temperaturinterval (drift): 0 til 40 °C
- Temperaturinterval (opbevaring): -20 til 60 °C
- Relativ fugtighed: 20-80 % %
- Højde: I drift: +12.000 fod (3.658 m), ikke i drift: +40.000 fod (12.192 m)
- MTBF: 50.000 timer (ekskl. baggrundsbelysning) time(r)

## Bæredygtighed

- Miljøforhold og energi: EnergyStar 8.0, TCO-certificeret, RoHS
- Genanvendelige emballeringsmaterialer: 100 %
- Specifikt hovedindhold: Uden kviksølv, PVC-/BFR-frit kabinet

## Overholdelse og standarder

- Godkendelse af regler: CB, TUV Ergo, TUV/GS, CU-EAC, EAEU RoHS, CE-mærke

## Kabinet

- Farve: Sort
- Finish: Struktur

## Hvad følger med?

- Skærm med stander
- Kabler: HDMI-kabel, strømledning
- Brugerdokumentation



Udgivelsesdato  
2022-04-21

Version: 5.1.1

12 NC: 8670 001 75377  
EAN: 87 12581 77671 8

© 2022 Koninklijke Philips N.V.  
Alle rettigheder forbeholdes.

Specifikationer kan ændres uden varsel. Varemærker tilhører Koninklijke Philips N.V. eller deres respektive ejere.

[www.philips.com](http://www.philips.com)

\* "IPS"-ordmærket/-varemærket og relaterede patenter på teknologier tilhører deres respektive ejere.  
\* Den maksimale opløsning fungerer kun til HDMI-input.  
\* For at få den bedste udgangsydeevne skal du altid sikre dig, at dit grafikkort kan opnå den maksimale opløsning og opdateringshastighed for denne Philips-skærm.  
\* Reaktionstidsværdi svarende til SmartResponse  
\* MPRT justerer lysstyrken for at reducere slør, så lysstyrken kan ikke justeres, mens MPRT er slået til. For at reducere slørede bevægelser vil LED-baggrundsbelysningen udsende lysimpulser synkront med skærmopdateringen, hvilket kan medføre mærkbar ændring af lysstyrken.  
\* MPRT er en spilloptimeret tilstand. Hvis MPRT aktiveres, kan det medføre tydelig flimren på skærmen. Det anbefales at deaktivere tilstanden, når du ikke bruger spilfunktionen.  
\* NTSC-område baseret på CIE1976  
\* sRGB-område baseret på CIE1931  
\* 2020 Advanced Micro Devices, Inc. Alle rettigheder forbeholdes. AMD, AMS Arrow-logoet, AMD FreeSync™ og kombinationer heraf er varemærker tilhørende Advanced Micro Devices, Inc. Andre produktnavne i denne publikation er kun til orientering og kan være varemærker tilhørende deres respektive virksomheder.  
\* Skærmens udseende kan afvige fra illustrationerne.