

Philips
LCD-skjerm

S-serien
27" (68,6 cm)
2560 x 1440 (QHD)

275S1AE



Pålitelig og uunnværlig

for daglig produktivitet

Philips S Line-skjermen gir grunnleggende funksjoner for daglig produktivitet og komfortabelt arbeid. Så godt som rammeløs med krystallklar QHD for visning. EasyRead og øyekomfort med TUV-sertifisering for å redusere belastningen på øynene.

Flott ytelse

- IPS-teknologi for fylldige farger og brede visningsvinkler
- Crystalclear-bilder med Quad HD 2560 x 1440 piksler
- SmartImage-forhåndsinnstillinger for enkle optimaliserte bildeinnstillinger
- Enkel, jevn action med adaptiv synkroniseringsteknologi

Utformet for komfortabel produktivitet

- TUV Eye Comfort-sertifisert for å redusere belastningen på øynene
- LowBlue-modusen er behagelig for øynene
- Mindre slitsomt for øynene med flimringsfri teknologi
- EasyRead-modus for en papirlignende leseopplevelse

Perfekt utformet til ditt rom

- Innebygde høyttalere for lyd uten beslag av skrivebordsplass
- SmartErgoBase gjør det mulig å foreta menneskevennlige ergonomiske justeringer

Miljøvennlige materialer for bærekraft

- Utviklet for å overholde miljøstandarder



PHILIPS

LCD-skjerm
S-serien 27" (68,6 cm), 2560 x 1440 (QHD)

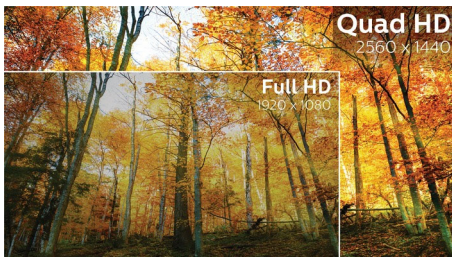
Høydepunkter

IPS-teknologi



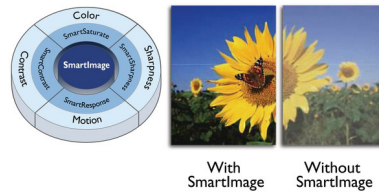
IPS-skjermene bruker en avansert teknologi som gir deg ekstra brede visningsvinkler på 178/178 grader, noe som gjør det mulig å se skjermen fra nesten alle vinkler – selv i 90-graders Pivot-modus. I motsetning til standard TN-paneler gir IPS-skjermene deg svært skarpe bilder med levende farger, noe som ikke bare gjør den perfekt for bilder, filmer og nettsurfing, men også for profesjonelle programmer som krever nøyaktig fargegjengivelse og jevn lysstyrke hele tiden.

Crystalclear-bilder



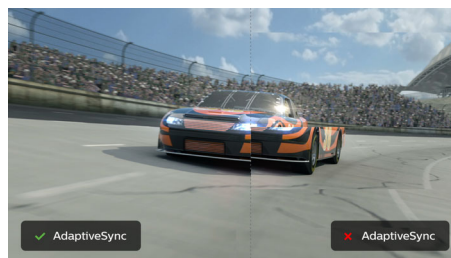
Disse Philips-skjermene leverer Crystal Clear, Quad HD-bilder med 2560 x 1440 eller 2560 x 1080 piksler. Disse nye skjermene bruker paneler med høy ytelse og svært høy pikseltetthet. Dette er et resultat av kilder med høy båndbredde som DisplayPort, HDMI eller Dual link DVI. Slik gir disse skjermene liv til bilder og grafikk. Enten du stiller profesjonelle krav til ekstremt detaljert informasjon i løsninger med datamaskinassistert konstruksjon og produksjon, du bruker programmer med 3D-grafikk eller du er en finansseksperter som arbeider i enorme arbeidsark, gir Philips-skjermene deg Crystal Clear-bilder.

SmartImage



SmartImage er en eksklusiv, ledende teknologi fra Philips som analyserer innholdet som vises på skjermen, og som gir deg optimal skjermytelse. Med dette brukervennlige grensesnittet kan du velge ulike moduser, som kontor, bilde, film, spill, økonomi osv., for å tilpasse skjermen programmet som brukes. Basert på det du velger, optimerer SmartImage dynamisk kontrasten, fargemetningen og skarpheten på bilder og videooptak for optimal skjermytelse. Valg av økonomimodus kan spare mye strøm. Alt skjer i sanntid og med ett enkelt tastetrykk.

Adaptiv synkroniseringsteknologi



Når du spiller, skal det ikke stå mellom hakkete spilling eller dårlig bildeoppløsning. Få jevn ytelse uten bildeartefakter ved så å si alle rammehastigheter med adaptiv synkroniseringsteknologi, rask oppdatering og superrask responstid.

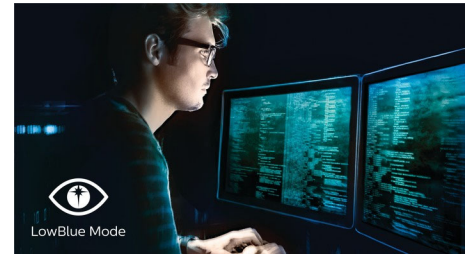
TUV Rheinland Eye Comfort

Philips-skjermen oppfyller TUV Rheinland Eye Comfort-standarden for å forhindre belastning på øynene forårsaket av langvarig skjermbruk. TUV Eye Comfort-sertifisering sørger for at Philips-skjermene er flimmerfrie med modus for dempet blått lys, ingen forstyrrende refleksjoner, bred visningsvinkel med redusert reduksjon av bildekvaliteten fra forskjellige vinkler og ergonomisk stativutføring for en

275S1AE/00

ideell seeropplevelse. Bevar helsen til øynene dine, og øk produktiviteten.

LowBlue-modus



På samme måte som UV-stråler kan forårsake øyeskader, har studier vist at blått lys med kort bølgelengde fra LED-skjermene kan forårsake øyeskader og påvirke synet over tid. Philips LowBlue er utviklet for velvære og benytter seg av en intelligent programvareteknologi for å redusere skadelig blått lys med kort bølgelengde.

Flimringsfri teknologi



På grunn av måten lysstyrke kontrolleres på LED-bakbelyste skjermene på, opplever noen brukere at skjermen deres flimrer, og dette fører til at de blir slitne i øynene. Philips' flimringsfri teknologi bruker en ny løsning for å regulere lysstyrken og redusere flimring, slik at seeropplevelsen blir mer behagelig.

EasyRead-modus



EasyRead-modus for en papirlignende leseopplevelse



Wide Viewing Angle



Quad HD



Adaptive-Sync



LowBlue Mode



Flicker-free



3-sided Frameless



SmartErgo Base



Built-in Speaker



HDMI

Spesifikasjoner

Bilde/skjerm

- LCD-skjermtypen: IPS-teknologi
- Adaptiv synkronisering
- Type bakgrunnsbelysning: W-LED-system
- Skjermstørrelse: 27 tommer / 68,6 cm
- Skjermbelegg: Antirefleksbelegg, 3H, Haze 25 %
- Effektivt visningsområde: 596,736 (H) x 335,664 (V)
- Sideforhold: 16:9
- Maksimal oppløsning: 2560 x 1440 ved 75 Hz*
- Pikseltetthet: 109 PPI
- Svartid (typisk): 4 ms (grå-til-grå)*
- Lysstyrke: 300 cd/m²
- Kontrastforhold (typisk): 1000 : 1
- SmartContrast: 50 000 000:1
- Pikselavstand: 0,2331 x 0,2331 mm
- Visningsvinkel: 178° (H) / 178° (V), @ C/R > 10
- Bildeforbedring: SmartImage
- Fargegamut (typisk): NTSC 110 %*, sRGB 123 %*
- Skjermfarger: 16,7 M
- Skannefrekvens: 30–114 kHz (H) / 48–75 Hz (V)
- sRGB
- Uten flimring
- LowBlue-modus
- EasyRead

Tilkoblingsmuligheter

- Signallingang: DVI-D (digital, HDCP), DisplayPort 1.2, HDMI 1.4
- HDCP: HDCP 1.4 (DVI/DP/HDMI)
- Synk-inngang: Separat synk
- Lyd (inn/ut): Lydutgang

Anvendelighet

- Innebygde høyttalere: 2 W x 2
- Brukerkomfort: SmartImage, Inngang, Lysstyrke, Meny, Strøm på/av
- Kontrollprogramvare: SmartControl
- Skjermpråk: Portugisisk (Brasil), Tsjekkisk, Nederlandsk, Engelsk, Fransk, Finsk, Tysk, Gresk, Ungarsk, Italiensk, Japansk, Koreansk, Portugisisk, Polsk, Russisk, Forenklet kinesisk, Spansk, Svensk, Tradisjonell kinesisk, Tyrkisk, Ukrainsk
- Andre praktiske funksjoner: Kensington-lås, VESA-montering (100 x 100 mm)
- Plug & Play-kompatibilitet: DDC/CI, Mac OS X, sRGB, Windows 10/8.1/8/7

Stativ

- Høydejustering: 130 millimeter
- Pivot: +/- 90 grader
- Dreining: +/- 180 grader
- Vippe: -5 ~ 25 grader

Drift

- ØKO-modus: 15,7 W (typ.)

- På-modus: 17,3 W (typ.) (EnergyStar-testmetode)
- Standby-modus: 0,3 W
- Av-modus: 0,3 W
- Energimerkeklasse: F
- LED-indikator for strøm: Drift – hvit, Standby-modus – hvit (blinkende)
- Strømforsyning: Innebygd, 100–240 V AC, 50–60 Hz

Mål

- Produkt med stativ (maks. høyde): 613 x 537 x 205 millimeter
- Produkt uten stativ (mm): 613 x 366 x 51 millimeter
- Emballasje i mm (B x H x D): 700 x 456 x 216 millimeter

Vekt

- Produkt med stativ (kg): 6,44 kg
- Produkt uten stativ (kg): 4,57 kg
- Produkt med emballasje (kg): 8,55 kg

Driftsforhold

- Temperaturområde (drift): 0 °C til 40 °C
- Temperaturområde (lagring): -20 til 60 °C
- Relativ luftfuktighet: 20–80 %
- Høyde: Bruk: +12 000 fot (3658 m), ikke-bruk: +40 000 fot (12 192 m)
- MTBF (viste): 70 000 timer (unntatt bakbelysning)

Bærekraft

- Miljøvennlighet og energiforbruk: EnergyStar 8,0, EPEAT*, TCO-sertifisert, RoHS
- Resirkulerbar emballasje: 100 %
- Resirkulert plast: 85 %
- Bestemte stoffer: Kvikksølvfri, Kabinett uten PVC/BFR

Samsvar og standarder

- Juridiske godkjenninger: CB, EPA, FCC klasse B, ICES-003, CE-merket, TUV/GS, TUV Ergo, SEMKO, CU-EAC, EAEU RoHS, UKRAINSK, CCC, CEL, CECP, TUV Eye Comfort-sertifisert

Kabinett

- Fot: Svart
- Bakre deksel: Svart
- Fremre ramme: Svart
- Overflate: Tekstur

Innholdet i esken:

- Skjerm med stativ
- Ledninger: HDMI-kabel, DP-kabel, strømledning
- Brukerdokumentasjon



Utgivelsesdato
2021-05-27

Versjon: 3.2.2

12 NC: 8670 001 65134
EAN: 87 12581 76441 8

© 2021 Koninklijke Philips N.V.
Alle rettigheter forbeholdt.

Spesifikasjonene kan endres uten varsel. Varemerker tilhører Koninklijke Philips N.V. eller deres respektive eiere.

www.philips.com

* Ordet/varemerket IPS og de tilhørende patentene på teknologier tilhører sine respektive eiere.
* Svartid som tilsvarer SmartResponse
* Den maksimale oppløsningen fungerer for enten HDMI-inngang eller DP-inngang.
* NTSC-område basert på CIE 1976
* sRGB-område basert på CIE 1931
* EPEAT-vurdering er kun gyldig der Philips registrerer produktet. Gå til <https://www.epeat.net/> for registreringsstatus i bostedslandet ditt.
* Skjermen kan se annerledes ut enn på aktuelle bilder.