



NAVITEL

User Manual



NAVITEL NS150

PORTABLE POWER STATION

CZ

DE

EN

PL

RU

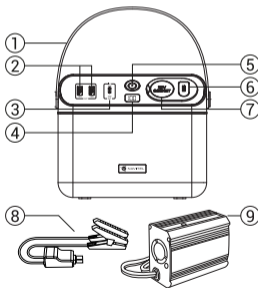
UA

CZ Úvod

Vážený zákazníku! Děkujeme vám za zakoupení tohoto produktu NAVITEL®.

NAVITEL NS150 je přenosná elektrárna s kapacitou baterie 222 Wh a jmenovitým výkonem 150 W. Toto zařízení nabízí řadu funkcí popsanych v této uživatelské příručce. Před použitím tohoto zařízení si pozorně přečtete tento návod a uschovejte jej pro budoucí použití.

Vnější vzhled



1. Řemínek na ruku
2. USB-A výstupy
3. USB-C vstup/výstup
4. Displej napájení
5. Tlačítko napájení
6. 12V výstup pro startování auta
7. Výstup zapalovače cigaret
8. Startovací kabely
9. Napětí 12V-220V/150W

Specifikace

Jmenovitý výkon	150 W
Jmenovitá kapacita baterie	222 W-h/(60000 mA-h · 3.7 V)
USB-C vstup	45 W
	5 V/3 A
	9 V/3 A
	12 V/3 A
	15 V/3 A
	20 V/2.25 A
USB-A Výstupy	18 W
	5 V/3 A
	9 V/2 A
	12 V/1.5 A
USB-C Výstup	60 W
	5 V/3 A
	9 V/3 A
	12 V/3 A
	15 V/3 A
	20 V/3 A
Výkon zapalovače cigaret	150 W, 12V/12.5A
Rozměry	157*125.2*75.6 mm
Váha	1.42 kg
Doba nabíjení	až 7 hodin
Pracovní teplota	0°C - 45°C

Funkce

- Velká kapacita baterie a různé výstupní porty umožňují autonomně dobíjet různé typy elektronických zařízení.
- Kabel pro startování auta poskytuje možnost rychle a snadno nastartovat motor auta.
- Kompaktní rozměry, nízká hmotnost a dostupnost poutka na ruku zajišťují pohodlí při používání zařízení v různých podmínkách.
- Bezpečnost používání zařízení zajišťují vestavěné systémy automatické regulace proudu a elektrické ochrany.

Obsah balení

- Přenosná elektrárna NAVITEL NS150
- Nabíjecí kabel USB-C/USB-A
- Nabíjecí kabel USB-C/USB-C
- Napětí 12V-220V/150W
- Startovací kabely
- Uživatelská příručka
- Záruční list

CZ Nabíjení elektronických zařízení

- Před použitím zapněte přenosné elektrárně stisknutím tlačítka napájení.
- Chcete-li nabíjet elektronické zařízení, připojte kabel USB-A nebo USB-C k jednomu z výstupních portů USB přenosné elektrárny a opačný konec kabelu připojte k portu USB elektronického zařízení. Výstupní porty USB-A poskytují maximální výkon 18W, výstupní port USB-C poskytuje 60W
- Chcete-li napájet zařízení až do 150 wattů střídavého proudu, zapojte napětí 12V-220V do výstupu zapalovače v autě a poté připojte napájecí adaptér elektronického zařízení do zásuvky měniče.
- Chcete-li nastartovat motor auta v případě vybité autobaterie, připojte startovací kabely ke svorkám baterie a poté připojte druhý konec vodiče k 12V výstupu startování auta. Otočením klíčku zapalování nastartujte motor.
- **Poznámka.** Pokud je úroveň nabití baterie nižší než 50 %, motor se nemusí spustit.

Nabíjení přenosné elektrárně

- Chcete-li nabíjet přenosnou elektrárnu, připojte konec USB-C nabíjecího kabelu ke vstupnímu portu USB-C přenosné elektrárny a poté připojte druhý konec kabelu k výstupnímu portu zařízení, které bude nabíjet NAVITEL NS150 (doporučujeme používat zařízení s jmenovitým výkonem 45W).

Opatření

- Zařízení sami nerozebírejte ani neopravujte.
- Udržujte děti mimo dosah zařízení.
- V blízkosti zařízení nepoužívejte kovové předměty, aby nedošlo ke zkratu.
- Vyhněte se kontaktu se zdroji ohně, aby nedošlo k výbuchu nebo požáru.
- Nevystavujte zařízení silným mechanickým nárazům.
- Aby nedošlo k poškození výrobku, před dobíjením elektronických zařízení zkontrolujte, zda jejich vlastnosti splňují požadavky této uživatelské příručky.
- Při skladování zařízení odpojte všechny kabely.
- Pro prodloužení životnosti lithium-iontové baterie se doporučuje zařízení plně nabít každých 5 měsíců.

Společnost NAVITEL s.r.o. tímto prohlašuje, že zařízení NAVITEL NS150 je kompatibilní s evropskou směrnicí EMC 2014/30/EU.

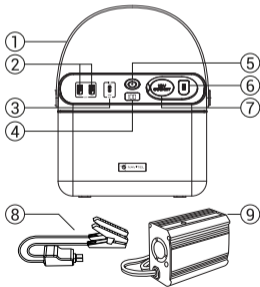
Einleitung

DE

Sehr geehrter Kunde! Vielen Dank für den Kauf dieses NAVITEL®- Produktes.

Das NAVITEL NS150 ist ein tragbares Ladegerät mit einer Akkukapazität von 222 Wh und einer Nennleistung von 150 W. Dieses Gerät bietet eine Vielzahl von Funktionen, die in dieser Bedienungsanleitung beschrieben werden. Bitte lesen Sie dieses Handbuch sorgfältig durch, bevor Sie dieses Gerät verwenden, und bewahren Sie es zum späteren Nachschlagen auf.

Geräteanordnung



1. Handschlaufe
2. USB-A-Ausgänge
3. USB-C-Ein-/Ausgang
4. Leistungsanzeige
5. Power-Taste
6. 12-V-Autostartausgang
7. Ausgang Zigarettenanzünder
8. Autostartdraht
9. Wechselrichter 12V-220V/150W

Spezifikation

Nennleistung	150 W
Akku-Nennkapazität	222 W·h/(60000 mA·h · 3.7 V)
USB-C-Eingang	45 W 5 V/3 A 9 V/3 A 12 V/3 A 15 V/3 A 20 V/2.25 A
USB-A-Ausgänge	18 W 5 V/3 A 9 V/2 A 12 V/1.5 A
USB-C-Ausgang	60 W 5 V/3 A 9 V/3 A 12 V/3 A 15 V/3 A 20 V/3 A
Zigarettenanzünderleistung	150 W, 12V/12.5A
Abmessungen	157*125.2*75.6 mm
Gewicht	1.42 kg
Ladezeit	bis zu 7 Stunden
Arbeitstemperatur	0°C - 45°C

Merkmale

- Die große Kapazität der Batterie und eine Vielzahl von Ausgangsports ermöglichen das autonome Aufladen verschiedener Arten von elektronischen Geräten.
- Der Auto-Startkabelanschluss bietet die Möglichkeit, den Automotor schnell und einfach zu starten.
- Kompakte Abmessungen, geringes Gewicht und die Verfügbarkeit einer Handschlaufe gewährleisten die bequeme Verwendung des Geräts unter verschiedenen Bedingungen.
- Die eingebauten Systeme der automatischen Stromregelung und des elektrischen Schutzes gewährleisten die Sicherheit bei der Verwendung des Geräts.

DE

Packungsinhalt

- Tragbares Ladegerät NAVITEL NS150
- USB-C/USB-A Ladekabel
- USB-C/USB-C Ladekabel
- Wechselrichter 12V-220V/150W
- Autostartdraht
- Benutzerhandbuch
- Garantiekarte

Aufladen elektronischer Geräte

DE

- Drücken Sie vor dem Gebrauch den Netzschalter, um das tragbare Ladegerät einzuschalten.
- Um ein elektronisches Gerät aufzuladen, verbinden Sie ein USB-A- oder USB-C-Kabel mit einem der USB-Ausgangsports des Ladegeräts und verbinden Sie das andere Ende des Kabels mit dem USB-Anschluss des elektronischen Geräts. USB-A-Ausgangsports liefern maximal 18 W, der USB-C-Ausgangsport liefert 60 W.
- Um Geräte mit bis zu 150 Watt Wechselstromleistung mit Strom zu versorgen, stecken Sie den 12-V-220-V-Wechselrichter in den Zigarettenanzünderausgang des Autos und verbinden Sie dann das Netzteil des elektronischen Geräts mit der Wechselrichterbuchse.
- Um den Automotor im Falle einer leeren Autobatterie zu starten, verbinden Sie das Autostartdraht mit den Batterieklemmen und verbinden Sie dann das andere Ende des Kabels mit dem 12-V-Autostartausgang. Drehen Sie den Zündschlüssel des Autos, um den Motor zu starten.
- **Hinweis.** Wenn der Ladezustand der Batterie weniger als 50 % beträgt, startet der Motor möglicherweise nicht.

Aufladen eines tragbaren Ladegeräts

- Um das tragbare Ladegerät aufzuladen, verbinden Sie das USB-C-Ende des Ladekabels mit dem USB-C-Eingangsport des tragbaren Ladegeräts und verbinden Sie dann das andere Ende des Kabels mit dem Ausgangsport des Geräts, das das NAVITEL NS150 aufladen soll (es wird empfohlen, Geräte mit einer Nennleistung von 45 W).

Sicherheitsmaßnahmen

- Zerlegen Sie das Gerät nicht und reparieren Sie es nicht selbst.
- Halten Sie Kinder vom Gerät fern.
- Vermeiden Sie die Verwendung von Metallgegenständen in der Nähe des Geräts, um Kurzschlüsse zu vermeiden.
- Vermeiden Sie den Kontakt mit Feuerquellen, um Explosionen oder Feuer zu vermeiden.
- Setzen Sie das Gerät keinen starken mechanischen Stößen aus.
- Um Schäden am Produkt zu vermeiden, überprüfen Sie vor dem Aufladen elektronischer Geräte, ob ihre Eigenschaften den Anforderungen dieser Bedienungsanleitung entsprechen.
- Trennen Sie alle Kabel, wenn Sie das Gerät lagern.
- Es wird empfohlen, das Gerät alle 5 Monate vollständig aufzuladen, um die Lebensdauer des Lithium-Ionen-Akkus zu verlängern.

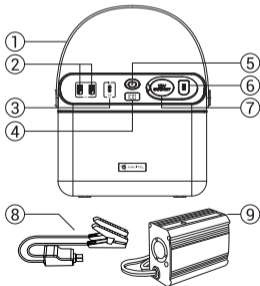
NAVITEL s.r.o. erklärt hiermit, dass das Gerät NAVITEL NS150 mit der europäischen Richtlinie EMV 2014/30/EU kompatibel ist.

Introduction

Dear customer! Thank you for purchasing this NAVITEL® product.

NAVITEL NS150 is a portable power station with a battery capacity of 222 W·h and a rated power of 150 W. This device provides a variety of features, described in this user manual. Please, read this manual carefully before using this device and keep it for future reference.

EN Device layout



1. Hand strap
2. USB-A outputs
3. USB-C input/output
4. Power display
5. Power button
6. 12V car start output
7. Cigarette lighter output
8. Car starting wire
9. Inverter 12V-220V/150W

Specifications

Rated power	150 W
Rated battery capacity	222 W·h/(60000 mA·h · 3.7 V)
USB-C input	45 W 5 V/3 A 9 V/3 A 12 V/3 A 15 V/3 A 20 V/2.25 A
USB-A outputs	18 W 5 V/3 A 9 V/2 A 12 V/1.5 A
USB-C output	60 W 5 V/3 A 9 V/3 A 12 V/3 A 15 V/3 A 20 V/3 A
Cigarette lighter output	150 W, 12V/12.5A
Dimensions	157*125.2*75.6 mm
Weight	1.42 kg
Charging time	up to 7 hours
Working temperature	0°C - 45°C

Features

- Large capacity of the battery and variety of output ports allow to autonomously recharge different types of electronic devices.
- The car start wire port provides the possibility to quickly and easily start the car engine.
- Compact dimensions, light weight and the availability of a hand strap ensure the convenience of using the device in various conditions.
- The built-in systems of automatic current regulation and electrical protection ensure the safety of using the device.

EN

Package contents

- Portable power station NAVITEL NS150
- USB-C/USB-A charging cable
- USB-C/USB-C charging cable
- Inverter 12V-220V/150W
- Car starting wire
- User manual
- Warranty card

Charging electronic devices

- Before use, press the power button to turn on the portable power station.
- To charge an electronic device, connect a USB-A or USB-C cable to one of the charging device's USB output ports, and connect the opposite end of the cable to the USB port of the electronic device. USB-A output ports deliver 18W maximum, USB-C output port delivers 60W.
- To power up devices of up to 150 watts AC power, plug the inverter 12V-220V into the car cigarette lighter output, then connect the power adapter of the electronic device to the inverter socket.
- To start the car engine in case of a dead car battery, connect the car starting wire to the battery terminals, then connect the other end of wire to the 12V car start output. Turn the car's ignition key to start the engine.
- **Note.** If the battery charge level is less than 50%, the engine may not start.

Charging portable power station

- To charge the portable power station, connect the USB-C end of the charging cable to the USB-C input port of the portable power station, then connect the other end of cable to the output port of the device that will be charging NAVITEL NS150 (recommended to use devices with rated power of 45 W).

Precautions

- Do not disassemble the device or repair it yourself.
- Keep children away from the device.
- Avoid using metal objects near the device to avoid short circuit.
- Avoid contact with fire sources to avoid explosion or fire.
- Do not expose the device to strong mechanical impact.
- To avoid damage to the product, before recharging electronic devices, check that their characteristics meet the requirements of this User manual.
- Disconnect all cables when storing the device.
- It is recommended to fully charge the device once every 5 months to prolong the life of the lithium-ion battery.

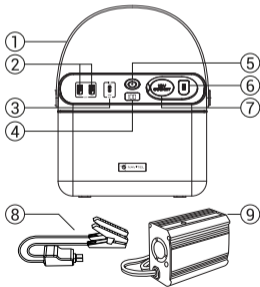
NAVITEL s.r.o. hereby declares that the device NAVITEL NS150 is compatible with the European directive EMC 2014/30/EU.

Wstęp

Drogi kliencie! Dziękujemy za zakup produktu firmy NAVITEL®.

NAVITEL NS150 to przenośna elektrownia o pojemności baterii 222 W·h i mocy znamionowej 150 W. Urządzenie to posiada szereg funkcji opisanych w niniejszej instrukcji obsługi. Prosimy zapoznać się z instrukcją i zachować ją na przyszłość.

Wygląd zewnętrzny



1. Pasek na rękę
2. Wyjścia USB-A
3. Wejście/wyjście USB-C
4. Wyświetlacz mocy
5. Przycisk zasilania
6. Wyjście rozruchowe samochodu 12 V
7. Wyjście zapalniczki
8. Przewód do odpalania samochodu
9. Inwerter 12V-220V/150W

Specyfikacja

Moc nominalna	150 W
Znamionowa pojemność akumulatora	222 W·h/(60000 mA·h · 3.7 V)
Wejście USB-C	45 W 5 V/3 A 9 V/3 A 12 V/3 A 15 V/3 A 20 V/2.25 A
Wyjścia USB-A	18 W 5 V/3 A 9 V/2 A 12 V/1.5 A
Wyjście USB-C	60 W 5 V/3 A 9 V/3 A 12 V/3 A 15 V/3 A 20 V/3 A
Moc zapalniczki samochodowej	150 W, 12V/12.5A
Wymiary	157*125.2*75.6 mm
Waga	1.42 kg
Czas ładowania	do 7 godzin
Temperatura pracy	0°C - 45°C

Cechy funkcjonalne

- Duża pojemność baterii i różnorodność portów wyjściowych pozwala na autonomiczne ładowanie różnego rodzaju urządzeń elektronicznych.
- Port przewodu rozruchowego samochodu zapewnia możliwość szybkiego i łatwego uruchomienia silnika samochodu.
- Kompaktowe wymiary, niewielka waga oraz dostępność paska na rękę zapewniają wygodę użytkownika urządzenia w różnych warunkach.
- Wbudowane systemy automatycznej regulacji prądu oraz zabezpieczenia elektryczne zapewniają bezpieczeństwo użytkownika urządzenia.

Zawartość opakowania

- Przenośna elektrownia NAVITEL NS150
- Kabel ładujący USB-C/USB-A
- Kabel ładujący USB-C/USB-C
- Inwerter 12V-220V/150W
- Przewód do odpalania samochodu
- Instrukcja obsługi
- Karta gwarancyjna

Ładowanie urządzeń elektronicznych

- Przed użyciem naciśnij przycisk zasilania, aby włączyć przenośną elektrownię.
- Aby naładować urządzenie elektroniczne, podłącz kabel USB-A lub USB-C do jednego z portów wyjściowych USB przenośnej elektrowni, a drugi koniec kabla podłącz do portu USB urządzenia elektronicznego. Porty wyjściowe USB-A dostarczają maksymalnie 18 W, port wyjściowy USB-C zapewnia 60 W.
- Aby zasilić urządzenia o mocy do 150 W, należy Inwerter 12V-220V do wyjścia zapalniczki samochodowej, a następnie podłączyć zasilacz urządzenia elektronicznego do gniazda przetwornicy.
- Aby uruchomić silnik samochodu w przypadku rozładowanego akumulatora samochodowego, podłącz przewód do odpalania samochodu do zacisków akumulatora, a następnie podłącz drugi koniec przewodu do wyjścia rozruchowego samochodu 12 V. Przekręć kluczyk zapłonu samochodu, aby uruchomić silnik.
- **Uwaga.** Jeśli poziom naładowania akumulatora jest niższy niż 50%, silnik może się nie uruchomić.

Ładowanie przenośnej elektrowni

- Aby naładować przenośnej elektrowni, podłącz końcówkę kabla ładującego USB-C do portu wejściowego USB-C przenośnej elektrowni, a następnie podłącz drugi koniec kabla do portu wyjściowego urządzenia, które będzie przenośna elektrownia NAVITEL NS150 (zalecane do stosowania urządzeń o mocy znamionowej 45 W).

Środki ostrożności

- Nie demontuj urządzenia ani nie naprawiaj go samodzielnie.
- Trzymaj dzieci z dala od urządzenia.
- Unikaj używania metalowych przedmiotów w pobliżu urządzenia, aby uniknąć zwarcia.
- Unikaj kontaktu ze źródłami ognia, aby uniknąć wybuchu lub pożaru.
- Nie narażaj urządzenia na silne uderzenia mechaniczne.
- Aby uniknąć uszkodzenia produktu, przed ładowaniem urządzeń elektronicznych należy sprawdzić, czy ich charakterystyka odpowiada wymaganiom niniejszej instrukcji obsługi.
- Odłącz wszystkie kable na czas przechowywania urządzenia.
- Zaleca się pełne ładowanie urządzenia raz na 5 miesięcy, aby przedłużyć żywotność baterii litowo-jonowej.

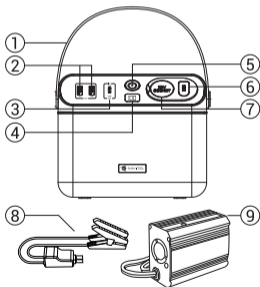
NAVITEL s.r.o. niniejszym oświadcza, że urządzenie NAVITEL NS150 jest zgodne z europejską dyrektywą EMC 2014/30/UE.

Введение

Уважаемый покупатель! Благодарим Вас за приобретение продукта компании NAVITEL®.

NAVITEL NS150 – портативная станция питания с емкостью батареи в 222 Вт·ч и номинальной мощностью 150 Вт. Данное устройство обладает множеством функций, описанных в данном Руководстве пользователя. Внимательно прочитайте руководство перед эксплуатацией устройства и сохраните его для будущего использования.

Внешний вид устройства



1. Ремень для переноски
2. Выходные порты USB-A
3. Входной/выходной порт USB-C
4. Индикатор мощности
5. Кнопка питания
6. Выходной разъем для подключения проводов для запуска автомобиля
7. Выходной разъем для автомобильного прикуривателя
8. Пусковые провода для автомобиля
9. Инвертор 12В-220В/150Вт

Спецификация

Номинальная мощность	150 Вт
Номинальная емкость аккумулятора	222 Вт·ч/(60000 мА·ч · 3.7 В)
Входной порт USB-C	45 Вт
	5 В/3 А
	9 В/3 А
	12 В/3 А
	15 В/3 А
	20 В/2.25 А
Выходные порты USB-A	18 Вт
	5 В/3 А
	9 В/2 А
	12 В/1.5А
Выходной порт USB-C	60 Вт
	5 В/3 А
	9 В/3 А
	12 В/3 А
	15 В/3 А
	20 В/3 А
Выходной разъем для автомобильного прикуривателя	150 Вт, 12В/12.5А
Габариты	157*125.2*75.6 мм
Масса	1.42 кг
Время подзарядки	до 7 часов
Температура эксплуатации	0°C - 45°C

Функциональные особенности

- Большая емкость аккумулятора и наличие различных выходных портов обеспечивают возможность автономной подзарядки различных видов электронных устройств.
- Наличие разъема для подключения провода запуска автомобиля позволяет быстро и без проблем запустить двигатель автомобиля.
- Компактные габариты, малый вес, наличие ремня для переноски обеспечивают удобство эксплуатации устройства в различных условиях.
- Встроенные системы автоматического регулирования тока и электрической защиты устройства обеспечивают безопасность использования устройства.

Комплектация

- Портативная станция питания NAVITEL NS150
- Зарядный кабель USB-C/USB-A
- Зарядный кабель USB-C/USB-C
- Инвертор 12В-220В/150Вт
- Пусковые провода для автомобиля
- Руководство пользователя
- Гарантийный талон

Подзарядка электронных устройств

- Перед началом эксплуатации включите портативную станцию питания нажатием на кнопку питания.
- Чтобы зарядить электронное устройство, подключите USB-A или USB-C кабель к одному из выходных USB портов станции питания, а противоположный конец кабеля подключите к USB порту электронного устройства. Выходные порты USB-A обеспечивают максимальную мощность 18 Вт, выходной порт USB-C — 60 Вт.
- Для обеспечения работы устройств с мощностью до 150 Вт с питанием от сети переменного тока 220 В подключите инвертор 12В-220В мощностью до 150 Вт в выходной разъем для автомобильного прикуривателя, после чего подключите сетевой адаптер электронного устройства к розетке инвертора.
- Чтобы запустить двигатель автомобиля в случае разряда автомобильного аккумулятора, подключите пусковые провода для автомобиля к клеммам аккумулятора, а другой конец к выходному разъему станции питания для подключения пусковых проводов для автомобиля. Поверните ключ зажигания автомобиля, чтобы запустить двигатель.
- **Примечание.** Если уровень заряда портативной станции питания составляет менее 50%, запуск двигателя может не произойти.

Подзарядка портативной станции питания

- Чтобы зарядить портативную станцию питания, подключите штекер USB-C зарядного кабеля ко входному порту USB-C портативного зарядного устройства, а другой штекер к устройству, от которого будет производиться подзарядка (рекомендуется использовать устройства мощностью 45 Вт для уменьшения времени подзарядки).

Меры предосторожности

- Не разбирайте устройство и не проводите его ремонт самостоятельно.
- Не допускайте контакта детей с устройством.
- Избегайте использования металлических предметов вблизи устройства во избежание короткого замыкания.
- Избегайте контакта с источниками огня во избежание взрыва или пожара.
- Не подвергайте устройство сильному механическому воздействию.
- Во избежание выхода изделия из строя, перед подзарядкой электронных устройств проверьте, соответствуют ли их характеристики требованиям данного Руководства пользователя.
- При хранении устройства отсоедините все кабели.
- Рекомендуется производить полную подзарядку устройства один раз в 5 месяцев для продления срока службы литий-ионной батареи.

Информация о мерах, которые следует принять при обнаружении неисправности оборудования

В случае обнаружения неисправности устройства обратитесь в авторизованный сервисный центр: 125190, г. Москва, Ленинградский проспект, д. 80, корп. 16, e-mail: service@navitel.ru Полный список сервисных центров доступен на сайте www.navitel.ru.

Тип устройства: Портативная станция питания.

Модель товара: NAVITEL NS150.

Изготовитель: NAVITEL s.r.o. [НАВИТЕЛ с.р.о.].

Адрес изготовителя: U Habrovky 247/11, 140 00, Praha 4, Czech Republic [У Хабровки, 247/11, 140 00 Прага 4, Чешская Республика].
Тел.: +420 225 852 852 / +420 225 852 853.

Сделано в Китае компанией NAVITEL s.r.o. [НАВИТЕЛ с.р.о.] на заводе Shenzhen Roverstar Technology Co., Ltd [Шенжень Роверстар Технолоджи Ко., Лтд].

Импортер в РФ: ООО «Торговый Дом ЦНТ», 125190, г. Москва, Ленинградский проспект, д. 80, корп. 16, тел.: +7 495 232 31 37.

Регистрационный номер декларации о соответствии: ЕАЭС N RU Д-CZ.PA02.B.76048/23, дата регистрации 27.03.2023, срок действия до 26.03.2028.

Дата производства: указана в серийном номере на корпусе устройства в формате NS150ГГТММ00000.

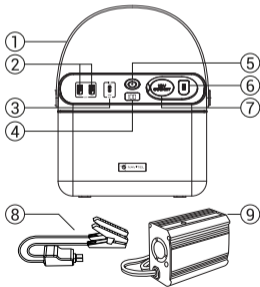
год месяц

Вступ

Шановний покупець! Дякуємо Вам за придбання продукту компанії NAVITEL®.

NAVITEL NS150 – портативна станція живлення з ємністю батареї 222 Вт-г та номінальною потужністю 150 Вт. Цей пристрій має багато функцій, описаних у цьому Посібнику користувача. Уважно прочитайте посібник перед використанням пристрою та зберігайте для подальшого використання.

Зовнішній вигляд



1. Ремінь для перенесення
2. Вихідні порти USB-A
3. Вхідний/вихідний порт USB-C
4. Індикатор потужності
5. Кнопка живлення
6. Вихідний роз'єм для підключення стартових дротів для запуску автомобіля
7. Вихідний роз'єм для автомобільного прикурювача
8. Стартові дроти
9. Інвертор 12В-220В/150Вт

Технічні характеристики

Номінальна потужність	150 Вт
Номінальна ємність акумулятора	222 Вт·ч/(60000 mA·г · 3.7 В)
Вхідний порт USB-C	45 Вт 5 В/3 А 9 В/3 А 12 В/3 А 15 В/3 А 20 В/2.25 А
Вихідні порти USB-A	18 Вт 5 В/3 А 9 В/2 А 12 В/1.5А
Вихідний порт USB-C	60 Вт 5 В/3 А 9 В/3 А 12 В/3 А 15 В/3 А 20 В/3 А
Вихідний роз'єм для автомобільного прикурювача	150 Вт, 12В/12.5А
Габарити	157*125.2*75.6 мм
Маса	142 кг
Час заряджання	до 7 годин
Температура експлуатації	0°C - 45°C

Функціональні особливості

- Велика ємність акумулятора та наявність різних вихідних портів забезпечують можливість автономного підзаряджання різних видів електронних пристроїв.
- Наявність роз'єму для підключення дроту запуску автомобіля дозволяє швидко та без проблем запустити двигун автомобіля.
- Компактні габарити, мала вага, наявність ремня для перенесення забезпечують зручність експлуатації пристрою в різних умовах.
- Вбудовані системи автоматичного регулювання струму та електричного захисту пристрою забезпечують безпеку використання пристрою.

Комплектація

- Портативна станція живлення NAVITEL NS150
- Зарядний кабель USB-C/USB-A
- Зарядний кабель USB-C/USB-C
- Інвертор 12В-220В/150Вт
- Стартові дроти
- Посібник користувача
- Гарантійний талон

Зарядження електронних пристроїв

- Перед використанням увімкніть портативну станцію живлення, натиснувши кнопку живлення.
- Щоб зарядити електронний пристрій, підключіть USB-A або USB-C кабель до одного з вихідних USB портів станції живлення, а протилежний кінець кабелю підключіть до USB-порту електронного пристрою. Вихідні порти USB-A забезпечують максимальну потужність 18 Вт, вихідний порт USB-C – 60 Вт.
- Для роботи пристроїв з потужністю до 150 Вт підключіть живлення від мережі змінного струму 220 В інвертор 12В-220В потужністю до 150 Вт у вихідний роз'єм для автомобільного прикурювача, після чого підключіть адаптер електронного пристрою до розетки інвертора.
- Щоб запустити двигун автомобіля у разі розряду автомобільного акумулятора, підключіть стартові дроти до клем акумулятора, а інший кінець до вихідного роз'єму станції живлення для підключення стартових дротів. Поверніть ключ запалювання автомобіля, щоб запустити двигун.
- **Примітка.** Якщо рівень заряду портативної станції живлення становить менше 50%, запуск двигуна може не відбутися.

Зарядження портативної станції живлення

- Щоб зарядити портативну станцію живлення під'єднайте штекер USB-C зарядного кабелю до вхідного порту USB-C портативного зарядного пристрою, а інший штекер до пристрою, від якого буде виконуватися зарядження (рекомендується використовувати пристрій потужністю 45 Вт для зменшення часу підзарядки).

Запобіжні заходи

- Не розбирайте пристрій та не проводьте його самостійно.
- Не допускайте контакту дітей із пристроєм.
- Уникайте використання металевих предметів поблизу пристрою, щоб уникнути короткого замикання.
- Уникайте контакту з джерелами вогню, щоб уникнути вибуху або пожежі.
- Не піддавайте пристрій сильному механічному впливу.
- Щоб запобігти виходу виробу з ладу, перед підзарядкою електронних пристроїв перевірте, чи відповідають їх характеристики вимогам цього Посібника користувача.
- Під час зберігання пристрою від'єднайте всі кабелі.
- Рекомендується проводити повну підзарядку пристрою один раз на 5 місяців для продовження терміну служби літій-іонної батареї.

Тип пристрою: Портативна станція живлення.

Найменування товару: NAVITEL NS150.

Виробник: NAVITEL s.r.o.

Адреса виробника: U Habrovky 247/11, 140 00, Praha 4, Czech Republic. Тел.: +420 225 852 852 / +420 225 852 853.

Виготовлено в Китаї Компанією NAVITEL s.r.o. на заводі Shenzhen Roverstar Technology Co., Ltd

Імпортер в Україні: ТОВ «НАВІТЕЛ УКРАЇНА», 02183, м. Київ, вулиця М. Кибальчича, буд. 13А.

CE EAC

