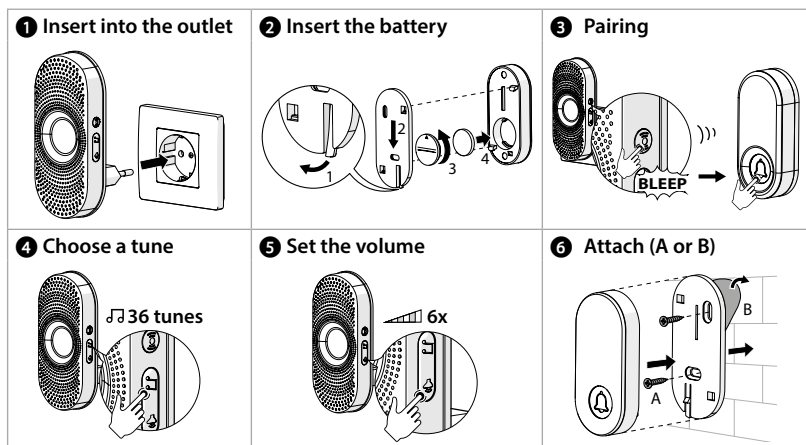


Quick start guide

DOORB230CWT



ned.is/doorb230cwt



EN Doorbell



For more information see the extended manual online: ned.is/doorb230cwt

A Read the accompanied safety instructions before using the product.

Intended use

The product is intended as a wireless doorbell. The product consists of a receiver and a transmitter. The transmitter is powered by a battery and the receiver can be plugged directly into a power outlet. The doorbell receiver is for indoor use only. Any modification of the product may have consequences for safety, warranty and proper functioning.

DE Türklingel



Weitere Informationen finden Sie in der erweiterten Anleitung online: ned.is/doorb230cwt

A Lesen Sie die beiliegenden Sicherheitshinweise, bevor Sie das Produkt verwenden.

Bestimmungsgemäße Verwendung

Dieses Produkt ist zur Verwendung als Funk-Türklingel gedacht. Das Produkt besteht aus einem Empfänger und einem Sender. Der Sender wird mit einer Batterie betrieben und der Empfänger kann direkt in eine Steckdose eingesteckt werden. Der Türklingel-Empfänger ist ausschließlich zur Verwendung innerhalb von Gebäuden gedacht. Jegliche Modifikation des Produkts kann Folgen für die Sicherheit, Garantie und ordnungsgemäße Funktionalität haben.

FR Sonnette



Pour plus d'informations, consultez le manuel détaillé en ligne: ned.is/doorb230cwt

A Lisez les instructions de sécurité qui accompagnent le produit avant de l'utiliser.

Utilisation prévue

Le produit est destiné à être une sonnette sans fil. Le produit se compose d'un récepteur et d'un émetteur. L'émetteur est alimenté par une pile et le récepteur peut être branché directement sur une prise de courant. La sonnette est destinée à un usage intérieur uniquement. Toute modification du produit peut avoir des conséquences sur la sécurité, la garantie et le bon fonctionnement.

NL Deurbel



Zie voor meer informatie de uitgebreide handleiding online: ned.is/doorb230cwt

A Lees de meegeleverde veiligheidsinstructies voordat u het product gebruikt.

Bedoeld gebruik

Het product is bedoeld als draadloze deurbel. Het product bestaat uit een ontvanger en een zender. De zender wordt gevoed door een batterij en de ontvanger kan rechtstreeks in het stopcontact worden gestoken. De deurbelontvanger is enkel bedoeld voor gebruik binnenshuis. Elke wijziging van het product kan gevolgen hebben voor veiligheid, garantie en correcte werking.

IT Campanello



Per maggiori informazioni vedere il manuale esteso online: ned.is/doorb230cwt

A Leggere le istruzioni di sicurezza allegate prima di utilizzare il prodotto.

Usò previsto

Il prodotto è inteso come campanello wireless. Il prodotto è costituito da un ricevitore e un trasmettitore. Il trasmettitore

è alimentato da una batteria e il ricevitore può essere collegato direttamente a una presa elettrica. Il ricevitore del campanello è inteso esclusivamente per l'utilizzo in interni. Eventuali modifiche al prodotto possono comportare conseguenze per la sicurezza, la garanzia e il corretto funzionamento.

ES Timbre de puerta



Para más información, consulte el manual ampliado en línea: ned.is/doorb230cwt

A Lea las instrucciones de seguridad que se acompañan antes de utilizar el producto.

Usò previsto por el fabricante

Este producto está diseñado como timbre de puerta inalámbrico. El producto consiste en un receptor y un transmisor. El transmisor se alimenta mediante una pila y el receptor se puede enchufar directamente a una toma de corriente. El receptor del timbre de puerta está diseñado únicamente para su uso en interiores. Cualquier modificación del producto puede tener consecuencias para la seguridad, la garantía y el funcionamiento adecuado.

PT Campainha



Para mais informações, consulte a versão alargada do manual online: ned.is/doorb230cwt

A Leia as instruções de segurança fornecidas antes de utilizar o produto.

Utilização prevista

Este produto destina-se a servir de campanha sem fios. Este produto é composto por um recetor e um transmissor. O transmissor é alimentado por uma bateria e o recetor pode ser ligado diretamente a uma tomada elétrica. O recetor da campanha destina-se apenas a ser utilizado em interiores. Qualquer alteração do produto pode ter consequências em termos de segurança, garantia e funcionamento adequado.

SV Dörrklocka

För ytterligare information, se den utökade manualen online: ned.is/doorb230cwt

Läs de bifogade säkerhetsanvisningarna innan produkten används.

Avsedd användning

Produkten är avsedd som en trådlös dörrklocka. Produkten består av en mottagare och en sändare. Sändaren kraftförsörjs med ett batteri och mottagaren kan anslutas direkt till ett eluttag. Dörrklockan/mottagaren är endast avsedd för användning inomhus. Modifiering av produkten kan medföra konsekvenser för säkerhet, garanti och korrekt funktion.

FI Ovikello

Katso tarkemmat tiedot käyttöoppaan laajemmasta verkkoversiosta: ned.is/doorb230cwt

Lue mukana toimitetut turvallisuusohjeet ennen tuotteen käyttämistä.

Käyttötarkoitus

Tuote on tarkoitettu langattomaksi ovikelloksi. Tuote koostuu vastaanottimesta ja lähettimestä. Lähetin toimii paristolla ja vastaanotin voidaan kytkeä suoraan pistorasiaan. Ovikellon vastaanotin on tarkoitettu vain sisäkäyttöön. Tuotteen muutokset voivat vaikuttaa turvallisuuteen, takuuseen ja asianmukaiseen toimintaan.

NO Dørrklokke

For mer informasjon, se den fullstendige bruksanvisningen på nett: ned.is/doorb230cwt

Les sikkerhetsinstruksjonene som fulgte med før du tar i bruk produktet.

Tiltenkt bruk

Dette produktet er tiltenkt som en trådløs dørrklokke. Produktet består av en mottaker og en sender. Senderen drives av et batteri, og mottakeren kan kobles direkte til en stikkontakt. Dørrklokken er bare tiltenkt innendørs bruk.

Eventuelle modifikasjoner av produktet kan ha konsekvenser for sikkerhet, garanti og funksjon.

DA Dørrklokke

Yderligere oplysninger findes i den udvidede manual online: ned.is/doorb230cwt

Læs de medfølgende sikkerhedsinstruktioner, før du bruger produktet.

Tilsligt brug

Produktet er beregnet som en trådløs dørrklokke. Produktet består af en modtager og en sender. Senderen strømforsynes af et batteri, og modtageren kan slutes direkte til en stikkontakt. Dørrklokke-modtageren er kun beregnet til indendørs brug. Enhver modificering af produktet kan have konsekvenser for sikkerhed, garanti og korrekt funktion.

HU Csengő

További információért lásd a bővített online kézikönyvet: ned.is/doorb230cwt

A termék használatá elött olvassa el a mellékelt biztonssági útmutatót.

Tervezett felhasználás

A termék rendeltetészerűen kizárólag vezeték nélküli csengőként használható. A termék egy adóegységből és egy vevőegységből áll. Az adóegység akkumulátorról működik, a vevőegységet pedig közvetlenül egy hálózati csatlakozáshoz kell dugni. A csengő vevőegysége kizárólag beltéri használatra készült. A termék bármilyen módosítása befolyásolhatja a biztonságát, a jótállás és a megfelelő működést.

PL Dzwonek do drzwi

Więcej informacji znajdziesz w rozszerzonej instrukcji obsługi online: ned.is/doorb230cwt

Przed rozpoczęciem korzystania z produktu należy zapoznać się z załączonymi instrukcjami dotyczącymi bezpieczeństwa.

Przeznaczenie

Ten produkt jest przeznaczony do użytku jako bezprzewodowy dzwonek do drzwi.

Produkt składa się z odbiornika i nadajnika. Nadajnik jest zasilany za pomocą baterii, a odbiornik można podłączyć bezpośrednio do gniazdka elektrycznego. Odbiornik dzwonka do drzwi jest przeznaczony wyłącznie do użytku w pomieszczeniach. Wszelkie modyfikacje produktu mogą mieć wpływ na bezpieczeństwo, gwarancję i działanie.

EL Kουδούνι εισόδου

Για περισσότερες πληροφορίες δείτε το εκτενές online εγχειρίδιο: ned.is/doorb230cwt

Διαβάστε τις οδηγίες ασφαλείας προτού χρησιμοποιήσετε το προϊόν.

Προοριζόμενη χρήση

Το προϊόν αυτό προορίζεται ως ασύρματο κουδούνι εισόδου. Το προϊόν αποτελείται από έναν δέκτη και έναν πομπό. Ο πομπός διαθέτει μπαταρία και ο δέκτης μπορεί να συνδεθεί απευθείας στην πρίζα. Ο δέκτης κουδουνιού εισόδου προορίζεται αποκλειστικά για εσωτερικό χώρο. Οποιαδήποτε τροποποίηση του προϊόντος μπορεί να έχει επιπτώσεις στην ασφάλεια, την εγγύηση και τη σωστή λειτουργία.

SK Domový zvonček

Viac informácií nájdete v rozšírenom návode online: ned.is/doorb230cwt

Pred použitím výrobku si prečítajte spríevodné bezpečnostné pokyny.

Určené použitie

Tento výrobok slúži ako bezdrôtový domový zvonček. Výrobok sa skladá z prijímača a vysielачa. Vysielач je napájaný batériou a prijímač sa môže pripojiť priamo do elektrickej zásuvky. Prijímač domového zvončeka je určený len na použitie vo vnútornom prostredí. Každá zmena výrobku môže mať následky na bezpečnosť, záruku a správne fungovanie.

CS Zvonek

Více informací najdete v rozšířené příručce online: ned.is/doorb230cwt

Před použitím výrobku si přečtěte přiložené bezpečnostní pokyny.

Zamýšlené použití

Tento výrobek je určen k použití výhradně jako bezdrátový zvonek. Skládá se z přijímače a vysílače. Vysílač je napájen z baterie a přijímač lze zapojit přímo do stěnové zásuvky. Přijímač zvonku je určen výhradně k použití ve vnitřních prostorách. Jakékoli úpravy výrobku mohou ovlivnit jeho bezpečnost, záruku a správné fungování.

RO Sonerie pentru ușă

Pentru informații suplimentare, consultați manualul extins, disponibil online: ned.is/doorb230cwt

Înainte de utilizarea produsului, citiți instrucțiunile de siguranță care îl însoțesc.

Utilizare preconizată

Produsul este destinat utilizării ca sonerie wireless pentru ușă. Produsul este format dintr-un receptor și un emițător. Emițătorul este alimentat electric de la o baterie, iar receptorul poate fi conectat direct la o priză electrică. Receptorul soneriei pentru ușă este destinat exclusiv pentru utilizare în interior. Orice modificare a produsului poate avea consecințe pentru siguranța, garanția și funcționarea corectă a produsului.