

## Manual IB-LAN300-C3

USB 3.0 Type-C<sup>®</sup> to 2.5 Gigabit Ethernet adapter

### **Handbuch IB-LAN300-C3**

USB 3.0 Type-C<sup>®</sup> zu 2.5 Gigabit Ethernet Adapter








## Handbuch IB-LAN300-C3

Zur Vermeidung körperlicher Schäden, sowie von Sach-, Geräteschäden und Datenverlust beachten Sie bitte folgende Hinweise:

### Warnstufen

Signalwort und Sicherheitszeichen kennzeichnen die Warnstufe und geben einen sofortigen Hinweis auf Wahrscheinlichkeit, Art und Schwere der Folgen, wenn die Maßnahmen zur Vermeidung der Gefahr nicht befolgt werden.

- |   |  |
|---|--|
|  <b>GEFAHR</b>   | warnet vor einer <b>unmittelbar</b> gefährlichen Situation, die zum Tod oder zu schweren Verletzungen führen <b>wird</b> .     |
|  <b>WARNUNG</b>  | warnet vor einer <b>möglicherweise</b> gefährlichen Situation, die zum Tod oder zu schweren Verletzungen führen <b>kann</b> .  |
|  <b>VORSICHT</b> | warnet vor einer <b>möglicherweise</b> gefährlichen Situation, die zu leichten Verletzungen führen <b>kann</b> .               |
| <b>ACHTUNG</b>  | warnet vor einer <b>möglichen</b> Situation, die zu Sach- und Umweltschäden führen und den Betriebsablauf stören <b>kann</b> . |

### 1. Gefahren durch elektrische Spannung

#### **WARNUNG** Kontakt mit elektrisch leitenden Teilen

Lebensgefahr durch Stromschlag

- vor Benutzung Betriebsanleitung lesen
- vor Arbeiten am Gerät, Spannungsfreiheit sicherstellen
- Kontaktschutzblenden nicht entfernen
- Kontakt mit Spannungsführenden Komponenten vermeiden.
- Steckkontakte nicht mit spitzen und metallischen Gegenständen berühren
- Verwendung nur in dafür vorgesehenen Umgebungen
- Gerät ausschließlich mit Typenschildkonformen Netzteil betreiben!
- Gerät/Netzteil fern von Feuchtigkeit, Flüssigkeit, Dampf und Staub halten
- Eigenständige Modifikationen sind unzulässig
- Gerät nicht während eines Gewitters anschließen
- Geben Sie Ihr Gerät im Reparaturfall in den Fachhandel

### 2. Gefahren während Montage (wenn vorgesehen)

#### **VORSICHT** Scharfkantige Bauteile

Finger- oder Handverletzungen bei Zusammenbau (wenn vorgesehen) möglich

- vor Montage, Betriebsanleitung lesen
- Kontakt mit scharfen Kanten oder spitzen Bauteilen vermeiden
- Bauteile nicht mit Gewalt zusammensetzen
- geeignetes Werkzeug verwenden
- nur gegebenenfalls mitgeliefertes Zubehör und Werkzeug verwenden

### 3. Gefahren durch Wärmeentwicklung

#### **ACHTUNG** Mangelhafte Belüftung des Geräts/Netzteils

Überhitzung und Ausfall des Geräts/Netzteils

- externe Erwärmung vermeiden und Luftaustausch zulassen
- Lüfter-Auslass und passive Kühlkörper freihalten
- direkte Sonneneinstrahlung auf Gerät/Netzteil vermeiden
- ausreichend Umgebungsluft für Gerät/Netzteil sicherstellen
- keine Gegenstände auf dem Gerät/Netzteil abstellen

### 4. Gefahren durch Kleinstteile und Verpackung

#### **WARNUNG** Erstickungsgefahr

Lebensgefahr durch Erstickten oder Verschlucken

- Kleinteile, Zubehör für Kinder unzugänglich verwahren
- Plastiktüten und Verpackung für Kinder unzugänglich verwahren/entsorgen
- Kleinteile und Verpackungen nicht in Kinderhände geben



## Handbuch IB-LAN300-C3

### 5. Möglicher Datenverlust

#### ACHTUNG

#### Datenverlust bei Inbetriebnahme

Unwiederbringlicher Datenverlust möglich

- Unbedingt Hinweise in der Bedienungsanleitung/Schnellinstallationsanleitung beachten
- Produkt nur verwenden, wenn Spezifikationen erfüllt sind
- Datensicherung vor Inbetriebnahme durchführen
- Datensicherung vor Anschluss neuer Hardware durchführen
- dem Produkt beiliegendes Zubehör verwenden

### 6. Reinigung des Gerätes

#### ACHTUNG

#### Schädigende Reinigungsmittel

Kratzer, Farbveränderungen, Feuchteschäden oder Kurzschluss am Gerät

- vor Reinigung, das Gerät außer Betrieb nehmen
- aggressive bzw. scharfe Reinigungs- und Lösungsmittel sind ungeeignet
- nach der Reinigung sicherstellen, dass keine Restfeuchtigkeit vorhanden ist
- Reinigung der Geräte am besten mit trockenem Antistatiktuch durchführen

### 7. Entsorgung des Gerätes

#### ACHTUNG

#### Umweltverschmutzung, Wiederverwertung nicht möglich

Mögliche Umweltbelastung durch Bestandteile, Recyclingkreislauf unterbrochen



Dieses auf dem Produkt und der Verpackung angebrachte Symbol zeigt an, dass dieses Produkt nicht mit dem Hausmüll entsorgt werden darf. In Übereinstimmung mit der Richtlinie über Elektro- und Elektronik-Altgeräte (**WEEE**) darf dieses Elektrogerät und ggf. enthaltene Batterien nicht im normalen Hausmüll oder dem **Gelben Sack** entsorgt werden. Wenn Sie dieses Produkt und ggf. enthaltene Batterien entsorgen möchten, bringen Sie diese bitte zur Verkaufsstelle zurück oder zum Recycling-Sammelpunkt Ihrer Gemeinde.

Bei Fragen kontaktieren Sie gerne unseren Support unter [support@raidsonic.de](mailto:support@raidsonic.de) oder besuchen Sie unsere Internetseite [www.raidsonic.de](http://www.raidsonic.de).



## Manual IB-LAN300-C3

Please read carefully the following information to prevent injuries, damage to material and device as well as data loss:

### Warning levels

Signal words and safety codes indicate the warning level and provide immediate information in terms of the probability of occurrence as well as the type and severity of the consequences if the measures to prevent hazards are not complied with.

- |  |                  |   |
|--|------------------|---|
|  | <b>DANGER</b>    | Warns of a <b>directly</b> hazardous situation causing <b>death or serious injury</b> .                                       |
|  | <b>WARNING</b>   | Warns of a <b>potentially</b> hazardous situation that <b>may</b> cause death or serious injury.                              |
|  | <b>CAUTION</b>   | Warns of a <b>potentially</b> hazardous situation that <b>may</b> cause minor injury.   |
|  | <b>IMPORTANT</b> | Warns of a <b>potential</b> situation that <b>may</b> cause material or environmental damage and disrupt operative processes. |

### 1. Risk of electrical shock

#### **WARNING** **Contact with parts conducting electricity**

Risk of death by electrical shock

- Read the operating instructions prior to use
- Make sure the device has been de-energised prior to working on it
- Do not remove contact protection panels
- Avoid contact with conducting parts
- Do not bring plug contacts in contact with pointed and metal objects
- Use in intended environments only
- Operate the device using a power unit meeting the specifications of the type plate only!
- Keep the device/power unit away from humidity, liquid, vapour and dust
- Do not modify the device
- Do not connect the device during thunderstorms
- Approach specialist retailers if you require repairs

### 2. Hazards during assembly (if intended)

#### **CAUTION** **Sharp components**

Potential injuries to fingers or hands during assembly (if intended)

- Read the operating instructions prior to assembly
- Do not cover the fan outlet and passive cooling elements
- Do not force components together
- Use suitable tools
- Use potentially enclosed accessories and tools only

### 3. Hazards caused by a development of heat

#### **IMPORTANT** **Insufficient device/power unit ventilation**

Overheating and failure of the device/power unit

- Prevent externally heating up components and ensure an exchange of air
- Do not cover the fan outlet and passive cooling elements
- Avoid direct sunlight on the device/power unit
- Guarantee sufficient ambient air for the device/power unit
- Do not place objects on the device/power unit

### 4. Hazards caused by very small parts and packaging

#### **WARNING** **Risk of suffocation**

Risk of death by suffocation or swallowing

- Keep small parts and accessories away from children
- Store/dispose of plastic bags and packaging in an area that is inaccessible to children
- Do not hand over small parts and packaging to children
-



## Manual IB-LAN300-C3

### 5. Potential data loss

#### IMPORTANT

#### Data lost during commissioning

Potentially irreversible data loss

- Always comply with the information in the operating instructions/quick installation guide
- Exclusively use the product once the specifications have been met
- Back up data prior to commissioning
- Back up data prior to connecting new hardware
- Use accessories enclosed with the product

### 6. Cleaning the device

#### IMPORTANT

#### Harmful cleaning agents

Scratches, discolouration, damage caused by moisture or short circuit in the device

- Disconnect the device prior to cleaning
- Aggressive or intense cleaning agents and solvents are unsuitable
- Make sure there is no residual moisture after cleaning
- We recommend cleaning devices using a dry, anti-static cloth

### 7. Disposing of the device

#### IMPORTANT

#### Environmental pollution, unsuitable for recycling

Potential environmental pollution caused by components, recycling circle interrupted



This icon on product and packaging indicates that this product must not be disposed of as part of domestic waste. In compliance with the Waste Electrical and Electronic Equipment Directive (**WEEE**) this electrical device and potentially included batteries must not be disposed of in conventional, domestic waste or **recycling waste**. If you would like to dispose of this product and potentially included batteries, please return it to the retailer or your local waste disposal and recycling point.

If you have any questions, please do not hesitate to contact our support at [support@raidsonic.de](mailto:support@raidsonic.de) or visit our website at [www.raidsonic.de](http://www.raidsonic.de).

## Manual IB-LAN300-C3

### Package content

1x IB-LAN300-C3, 1x Type-C<sup>®</sup> to Type-A adapter, 1x manual

### Overview



1. Type-C<sup>®</sup> to Type-A adapter
2. Type-C<sup>®</sup> connector
3. RJ45 interface

### 2.5 Gigabit Ethernet adapter

This USB 3.0 to Ethernet adapter uses the high bandwidth of the USB 3.0 interface with up to 5 Gbit/s and makes your network connection future-proof with 2.5 Gigabit Ethernet and is of course also downward compatible with existing 10/100/1000 Mbit/s hardware.

This compact USB to network adapter is a perfect accessory to add a standard RJ45 port to your Ultrabook or Notebook for file transfer, video conferencing, gaming and UHD video streaming.

### Key features

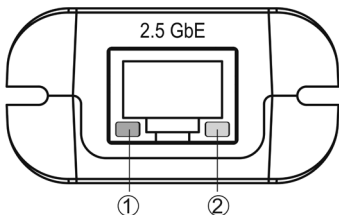
- USB 3.0 Type-C<sup>®</sup> to RJ45 adapter with up to 2.5 Gigabit Ethernet support
- Compact and lightweight for perfect mobility including Type-C<sup>®</sup> to Type-A adapter
- Supports IEEE 802.3bz (2.5GBASE-T) and jumbo frame 16 K bytes
- Downward compatible with IEEE 802.3i, 802.3u and 802.3ab (10BASE-T, 100BASE-TX, and 1000BASE-T)
- Compatible with NBASE-T<sup>™</sup> alliance PHY specification
- Crossover detection and auto correction and IEEE 802.1Q VLAN tagging (Windows<sup>®</sup>/Linux<sup>®</sup> only)
- Bus-powered via USB connection
- Supports Windows<sup>®</sup>, macOS<sup>®</sup>, Linux<sup>®</sup> (LTS)

## Manual IB-LAN300-C3

### Specification

Input/Output interface	
Input	1x USB 3.0 Type-C <sup>®</sup> or Type-A plug
Output	1x RJ-45 Ethernet interface
Transfer rates	
Transfer rates	10/100/1000/2500 Mbit/s

### LED indicators



#	Colour	Function	Description
1	Green	Data transfer Network connection	<b>Blinking:</b> transfer rate of up to 1000 Mbit/s <b>On:</b> Working as intended
2	Orange	Data transfer Network connection	<b>Blinking:</b> transfer rate of 2.5 Gbit/s <b>On:</b> Working as intended

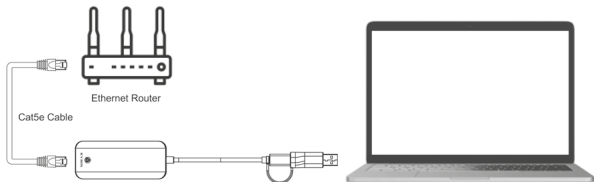
### System requirements

- At least one free USB 3.0 Type-C<sup>®</sup> or Type-A port required
- RJ45 enabled network periphery with cable as needed (not included).  
At least a Cat6 Ethernet cable is recommended.
- Provides native driver support for macOS<sup>®</sup> and Linux<sup>®</sup> (LTS)
- Windows<sup>®</sup> OS without driver will be automatically prompted to download the software directly from the adapter, no internet access required

## Manual IB-LAN300-C3

### Installation

#### Hardware Installation



- Connect a CAT5/6/6a cable to the RJ45 Port on the network adapter and to a network device such as a router.
- Connect the USB Type-C<sup>®</sup> or -A (adapter) connector on the network adapter to a USB 3.0 Type-C<sup>®</sup> or -A port on the host computer.

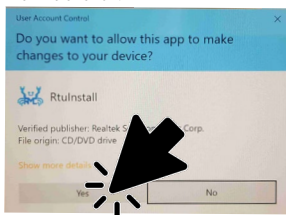
#### Driver installation

##### macOS<sup>®</sup> and Linux<sup>®</sup> (LTS)

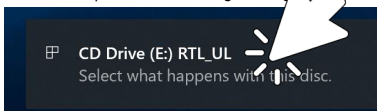
- The adapter provides native driver support for macOS<sup>®</sup> and Linux<sup>®</sup> (LTS) and can be attached to such systems without any driver installation.

##### Windows<sup>®</sup>

When this adapter is connected to a Windows<sup>®</sup> based PC that can automatically start "auto run" function for CD driver installation, the window below will pop up on your screen (if the PC has not been installed with the driver of this adapter before), then you need to click "Yes" to finish installation.



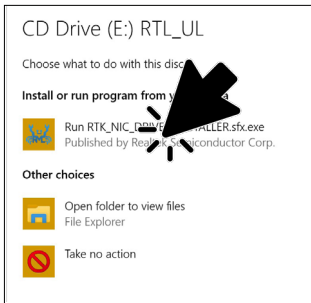
- If the driver does not automatically install itself when you connect the network adapter to the host computer, the following message when a virtual CD is loaded will appear:



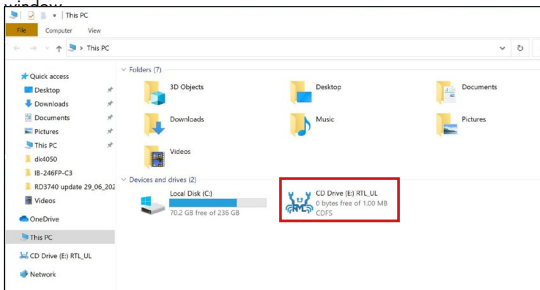


## Manual IB-LAN300-C3

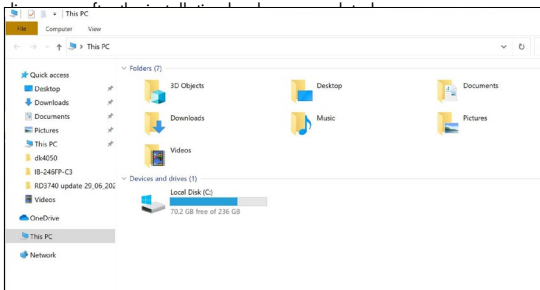
- Click on the message and the "CD Drive" screen will open and prompts you to install the driver. Please click here:



- ...or double click "This PC" icon on the desktop and you also can see the "CD Drive"



- Double clicking "CD Drive" automatically installs drivers and the "CD Drive" icon will

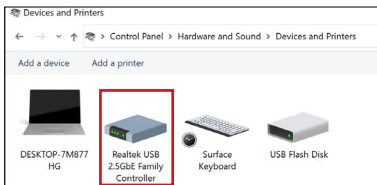
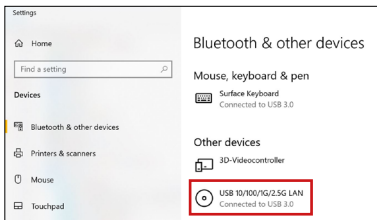


- The device is now ready for use.



## Manual IB-LAN300-C3

The device should be displayed as following:



## Manual IB-LAN300-C3

### Verpackungsinhalt

1x IB-LAN300-C3, 1x Type-C<sup>®</sup> zu Type-A Adapter, 1x Handbuch

### Übersicht



1. Type-C<sup>®</sup> zu Type-A Adapter
2. Type-C<sup>®</sup> Stecker
3. RJ45 Schnittstelle

### 2,5 Gigabit Ethernet Adapter

Dieser USB 3.0 zu Ethernet Adapter nutzt die hohe Bandbreite der USB 3.0 Schnittstelle mit bis zu 5 Gbit/s und macht Ihre Netzwerkverbindung mit 2,5 Gigabit Ethernet zukunftssicher und ist natürlich auch abwärtskompatibel zu bestehender 10/100/1000 Mbit/s Hardware. Dieser kompakte USB zu Netzwerk Adapter ist ein perfektes Zubehör, um Ihrem Ultrabook oder Notebook einen Standard-RJ45-Anschluss für Dateiübertragung, Videokonferenzen, Spiele und UHD-Video-Streaming hinzuzufügen.

### Hauptmerkmale

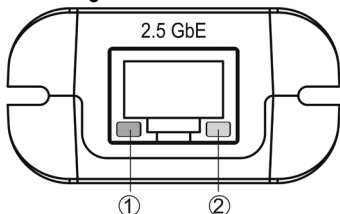
- USB 3.0 Type-C<sup>®</sup> zu RJ45 Adapter mit bis zu 2,5 Gigabit Ethernet Unterstützung
- Kompakt und leicht für perfekte Mobilität einschließlich Type-C<sup>®</sup> auf Type-A Adapter
- Unterstützt IEEE 802.3bz (2.5GBASE-T) und Jumbo Frame 16 K Bytes
- Abwärtskompatibel zu IEEE 802.3i, 802.3u und 802.3ab (10BASE-T, 100BASE-TX, und 1000BASE-T)
- Crossover-Erkennung und automatische Korrektur, IEEE 802.1Q VLAN-Tagging (Windows<sup>®</sup>/Linux<sup>®</sup> only)
- Kompatibel mit NBASE-T<sup>™</sup> Alliance PHY Spezifikationen
- Bus-powered über USB Verbindung
- Unterstützt Windows<sup>®</sup>, macOS<sup>®</sup>, Linux<sup>®</sup> (LTS)

## Handbuch IB-LAN300-C3

### Spezifikation

Eingabe-/Ausgabeschnittstelle	
Eingabe	1x USB 3.0 Type-C <sup>®</sup> oder Type-A Stecker
Ausgabe	1x RJ-45 Ethernet Schnittstelle
Datenübertragungsrate	
Datenübertragungsrate	10/100/1000/2500 Mbit/s

### LED Anzeigen



#	Farbe	Funktion	Beschreibung
1	Grün	Datenübertragung Netzwerkverbindung	<b>Blinkend:</b> Datenübertragungsraten von bis zu 1000 Mbit/s <b>An:</b> Betriebsbereit
2	Orange	Datenübertragung Netzwerkverbindung	<b>Blinkend:</b> Datenübertragungsraten von bis zu 2,5 Gbit/s <b>An:</b> Betriebsbereit

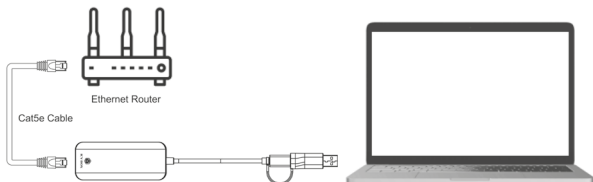
### System requirements

- Erfordert mindestens einen freien USB 3.0 Type-C<sup>®</sup> oder Type-A Anschluss RJ45-fähige Netzwerkperipherie mit Kabel nach Bedarf (nicht im Lieferumfang enthalten).
- Mindestens ein Cat6-Ethernet Kabel wird empfohlen
- Bietet native Treiberunterstützung für macOS<sup>®</sup> und Linux<sup>®</sup> (LTS)
- Bei Windows<sup>®</sup> Betriebssystemen ohne vorhandenen Treiber wird automatisch aufgefordert, die Software direkt vom Adapter herunterzuladen, dazu ist kein Internetzugang erforderlich.

## Handbuch IB-LAN300-C3

### Installation

#### Hardware Installation



- Schließen Sie ein CAT5/6/6a Kabel an den RJ45-Port des Netzwerkadapters und an ein Netzwerkgerät, wie z.B. einen Router, an.
- Schließen Sie den USB Type-C® oder -A (Adapter) Anschluss des Netzwerkadapters an einen USB 3.0 Type-C® oder -A Anschluss des Hostcomputers an.

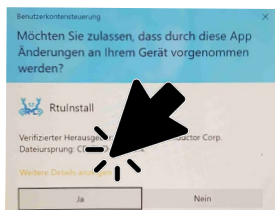
#### Treiberinstallation

##### macOS® und Linux® (LTS)

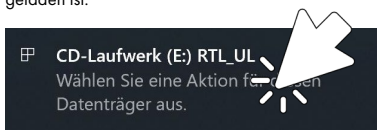
- Der Adapter bietet native Treiberunterstützung für macOS® und Linux® (LTS) und kann an diese Systeme ohne jegliche Treiberinstallation angeschlossen werden.

##### Windows®

Wenn dieser Adapter an einen Windows® basierten PC angeschlossen wird, der automatisch die "Auto-Run" Funktion für die Installation des CD-Treibers starten kann, erscheint das untenstehende Fenster auf Ihrem Bildschirm (sofern auf dem Computer zuvor noch kein entsprechender Treiber zu diesem Adapter installiert wurde). Klicken Sie auf "Ja", um die Installation abzuschließen.

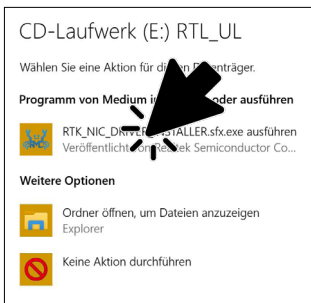


- Wenn Sie den Netzwerkadapter an den Hostcomputer anschließen und die Treiber nicht automatisch installiert werden, erscheint die folgende Meldung, dass eine virtuelle CD geladen ist.

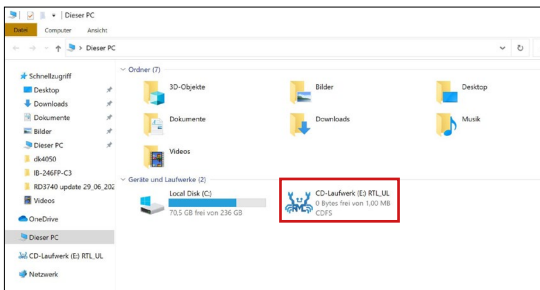


## Handbuch IB-LAN300-C3

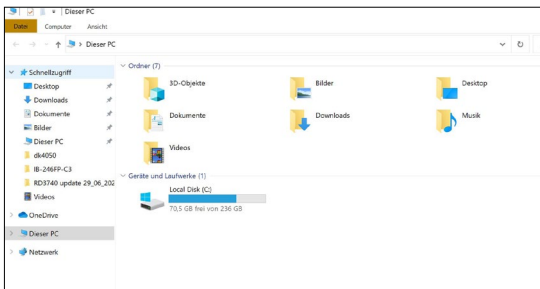
- Klicken Sie auf die Nachricht und der Bildschirm "CD-Laufwerk" wird geöffnet und fordert zum Installieren des Treibers auf. Bitte anklicken:



- ...oder Sie führen auf dem Symbol "Dieser PC" auf dem Desktop ein Doppelklick aus und können auch dann das "CD-Laufwerk" Fenster sehen und verwenden.



- Durch einen Doppelklick auf "CD-Laufwerk" werden die Treiber automatisch installiert und das Symbol "CD-Laufwerk" verschwindet nach Abschluss der Installation.

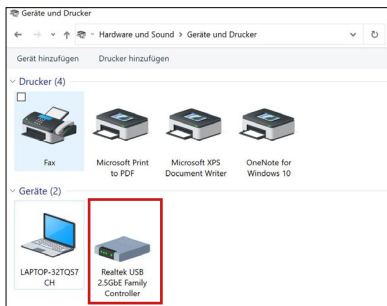
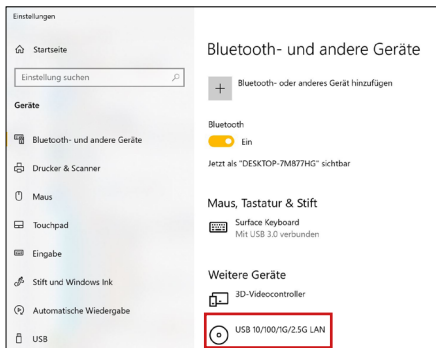


- Das Gerät ist nun einsatzbereit.



## Handbuch IB-LAN300-C3

Das Gerät sollte folgendermaßen angezeigt werden:





**© Copyright 2020 by RaidSonic Technology GmbH. All Rights Reserved.**

The information contained in this manual is believed to be accurate and reliable. RaidSonic Technology GmbH assumes no responsibility for any errors contained in this manual. RaidSonic Technology GmbH reserves the right to make changes in the specifications and/or design of the above-mentioned product without prior notice. The diagrams contained in this manual may also not fully represent the product that you are using and are there for illustration purposes only. RaidSonic Technology GmbH assumes no responsibility for any differences between the product mentioned in this manual and the product you may have. DisplayPort™ and the DisplayPort™ logo are trademarks owned by the Video Electronics Standards Association (VESA®) in the United States and other countries. The terms HDMI® and HDMI® High-Definition Multimedia Interface, and the HDMI® logo are trademarks or registered trademarks of HDMI® LA, Inc. in the United States and other countries. Apple and macOS are registered trademarks of Apple Computer Inc. Microsoft, Windows and the Windows logo are registered trademarks of Microsoft Corporation.