



KeyLine, nedhængt

SM350C 40S/840 WIA PCS L1200 WH

KeyLine – Strømforsyningsenhed med SystemReady-grænseflade, InterAct Ready – Medium beam – 74° x 74°

I dag foretrækker mange kontorejere og kontorbelysningsdesignere lyslinjer. Det er der en enkel grund til. Lyslinjer fås ikke alene i et minimalistisk design, men de tilbyder også en større valgfrihed og fleksibilitet. Mulighederne er nærmest uendelige – korte eller lange linjer, selvstændige armaturer, forskellige former og endda forskellige farver. Med KeyLine fås alle disse fordele til en konkurrencedygtig pris, samtidig med at normerne for kontorbelysning overholdes. KeyLine er en uovertruffen produktlinje af lyslinjer med et slankt, minimalistisk design og et højt lysudbytte, der kan oplyse ethvert kontorområde. Med behagelige, lave niveauer af blænding undgås også anstrengelse af øjnene, ligesom produktlinjen overholder UGR19. Dette gør KeyLine ideel til lineære anvendelse, samt som selvstændige ophængte eller overflademonterede armaturer. Sortimentet tilbyder ultimativ fleksibilitet og ubegrænsede muligheder. Flexibiliteten i KeyLines design kommer i form af forskellige længder, farver og lysudbytte, herunder L-former og lige linjer. Alle med høj effektivitet op til 130 lm/W, samt mulighed for at opgradere med trådløs tilslutning og styring. Dertil kommer en attraktiv prissætning, og med KeyLine opnår du en enestående værdi for pengene, der sikrer dig lave ejeromkostninger.

Advarsler og sikkerhed

- KeyLine armaturer er IPX0-klassificeret og ikke beskyttet mod indtrængen af vand. Vi anbefaler derfor kraftigt, at installationsomgivelsernes bliver kontrolleret inden, for at finde ud af om de er egnede.
- Hvis armaturerne – på trods af advarslen vedrørende IPX0-klassificeringen – udsættes for indtrængen af vand, kan Philips og Signify ikke garantere for sikkerheden og forhindre fejlfunktion. I den slags tilfælde bortfalder produktgarantien.

Produkt data

Generelle oplysninger		Lyskilde	
Lyskildens spredningsvinkel	120 °	Lyskilde farve	840 Neutral hvid
		Udskiftelig lyskilde	Nej

KeyLine, nedhængt

Antal forkoblingsenheder	1 enhed
Driver/strømforsyning/transformer	Strømforsyningsenhed med SystemReady-grænseflade, InterAct Ready
Driver medfølger	Ja
Optiktype	MB [Medium beam]
Armaturlysstrålespredning	74° x 74°
Tilslutning	Push-in-stik, 3-benet
Kabel	-
Beskyttelsesklasse IEC	Sikkerhedsklasse I
Glødetrådstest	Temperatur 650 °C, varighed 30 s
Mærke for brændbarhed	For montering på normalt brændbare overflader
CE-mærke	CE-mærket
ENEC-mærke	ENEC mark
Garantiperiode	5 år
Konstant lysudbytte	Nej
Antal produkter pr. MCB (16 A, type B) (maks.)	24
Fotobiologisk risiko	Photobiological risk group 0 @ 200mm to EN62471
Opfylder kravene i EU RoHS	Ja
Produktseriekode	SM350C [KeyLine]
Unified Glare Rating – CEN	19

Lysteknisk

Mættet rød	<50
------------	-----

Drift og el

Indgangsspænding	220 to 240 V
Indgangsfrekvens	50 til 60 Hz
Startstrøm	19 A
Starttid	230 ms
Effektfaktor (min.)	0.9

Lysstyringssystemer og dæmpning

Dæmpbar	Ja
---------	----

Mekanik og armaturhus

Materiale for armaturhus	Aluminium
Reflektormateriale	Stål
Optikmateriale	Polykarbonat
Optikafskærmning/linsemateriale	Polykarbonat
Beslagmateriale	Rustfrit stål
Optikafskærmning/linsefinish	Struktureret
Samlet længde	1127 mm

Samlet bredde	70 mm
Samlet højde	70 mm
Farve	Hvid RAL 9003
Mål (højde x bredde x dybde)	70 x 70 x 1127 mm (2.8 x 2.8 x 44.4 in)

Godkendelse og anvendelsesområde

Kode for indtrængningsbeskyttelse	IP20 [Fingerbeskyttelse]
Kode for mekanisk slagfasthed	IK02 [0,2 J, standard]

Indledende ydelse (overholder IEC-standarden)

Startlysstrøm (systemlysstrøm)	4000 lm
Lysstrømtolerance	+/-10%
Indledende LED-armaturvirkningsgrad	133 lm/W
Indledende korreleret farvetemperatur	4000 K
Indledende farvegengivelsesindeks	>80
Indledende kromaticitet	(0.39, 0.38) SDCM <3
Indledende indgangseffekt	30 W
Tolerance for strømforbrug	+/-10%

Ydelse over tid (overholder IEC-standarden)

Forkoblingsfejlfrekvens ved middellevetid på 50.000 timer	5 %
Bevarelse af lumenoutput efter middellevetid* på 50.000 timer	L80

Anvendelsesbetingelser

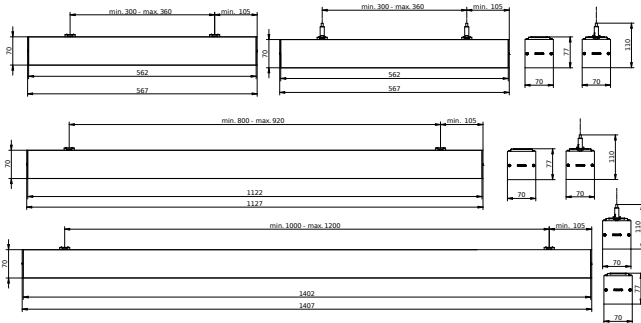
Omgivelsestemperaturområde	+10 til +35 °C
Ydelse ved omgivende temperatur (Tq)	25 °C
Maks. dæmpningsniveau	1%
Velegnet til vilkårlig omkobling	Nej

Produktdata

Fuldstændig produktkode	871951462430600
Ordreproduktnavn	SM350C 40S/840 WIA PCS L1200 WH
EAN/UPC – produkt	8719514624306
Ordrekode	62430600
SAP-tæller – antal pr. pakke	1
Tæller – antal pakker pr. kasse (udvendig emballage)	1
SAP-materiale	910925868366
Nettovægt (stykke)	2,750 kg

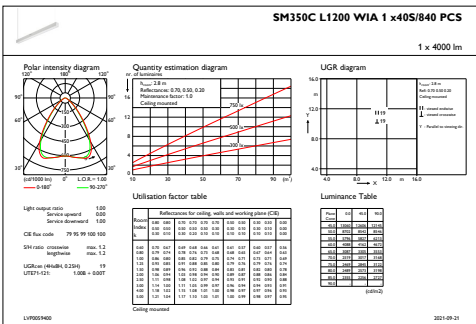


Målskitse

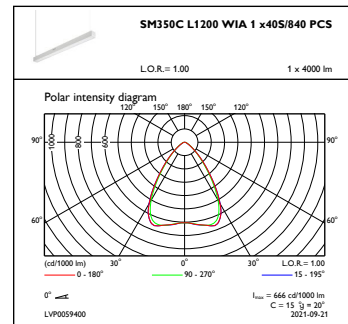


KeyLine Suspended SP350Pi

Fotometriske data



IFGU1_SM350CL1200WIA1x40S840PCS



OFPC1_SM350CL1200WIA1x40S840PCS

