



Philips Brilliance
LCD-skærm med USB-C-
dock

P Line

27" (68,6 cm)
3840 x 2160 (4K UHD)

Brilliance

279P1

Få styr på alle opgaver i en skarp visning

Denne Philips-skærm har en 90 W strømforsyning og en enkel dockingløsning til bærbare computere. Se UHD-billeder, genoplad en bærbar computer og Ethernet - alt sammen på samme tid med et enkelt USB-C-kabel. Øjenkomfort med TÜV-certificering for at reducere træthed i øjnene.

USB-C-tilslutning med et enkelt kabel

- USB-C giver mulighed for opladning af bærbar computer direkte fra skærmen
- USB 3.2-dataoverførsel med høj hastighed
- Indbygget RJ-45 Ethernet giver datasikkerhed

Tilpasset til dine arbejdsmetoder

- UltraClear 4K UHD-opløsning (3840 x 2160), der giver præcision
- TÜV Eye Comfort certificeret for at reducere træthed i øjnene
- Mindre øjentræthed med flimmerfri teknologi
- LowBlue-tilstand for nem produktivitet, der skåner øjnene
- EasyRead-tilstand giver en oplevelse som at læse på papir
- SmartErgoBase sikrer brugervenlige ergonomiske justeringer

Bæredygtigt øko-design

- PowerSensor sparer på op til 80 % af energiomkostningerne
- LightSensor giver perfekt lysstyrke med minimalt strømforbrug



PHILIPS

LCD-skærm med USB-C-dock
P Line 27" (68,6 cm), 3840 x 2160 (4K UHD)

279P1/00

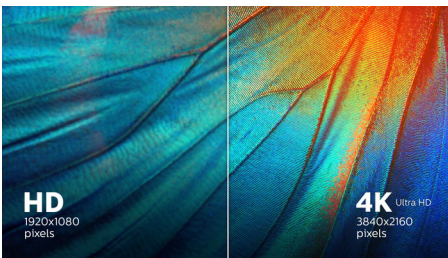
Vigtigste nyheder

USB type-C-forbindelse



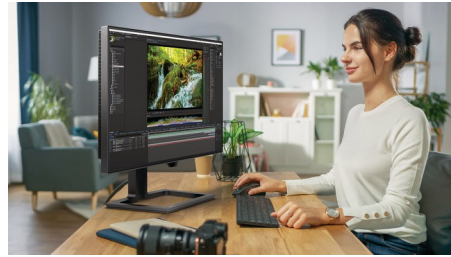
Denne Philips-skærm har en indbygget USB type C dockingstation med strømforstyring. Med intelligent og fleksibel strømstyring kan du oplade din kompatible* bærbare computer direkte. Det slanke og vendbare USB-C-stik giver mulighed for nem docking med ét kabel. Gør det hele mere enkelt ved at slutte alle dine eksterne enheder såsom tastatur, mus og et RJ-45 Ethernet-kabel til skærmens dockingstation. Du kan se video i høj opløsning og overføre data med superhøj hastighed, mens du tænder for og genoplader den bærbare pc samtidigt.

UltraClear 4K UHD-opløsning



Disse nyeste Philips-skærme anvender højtydende paneler til at levere 4K UHD-billeder (3840 x 2160) i ultraklar opløsning. Uanset om du er en krævende fagmand, der ønsker yderst detaljerede billeder til CAD-løsninger og bruger 3D-grafikprogrammer, eller er en økonomisk troldmand, der arbejder med en masse regneark, så vil Philips-skærme gøre dine billeder og grafik levende.

TÜV Rheinland Eye Comfort



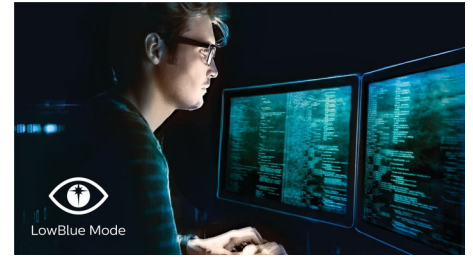
Philips-skærmen overholder TÜV Rheinland Eye Comfort-standarden for at forhindre belastning af øjnene på grund af langvarig computerbrug. Med TÜV Eye Comfort-certificering sikrer Philips-skærme flimmerfri, lav blå tilstand, ingen forstyrrende refleksioner, bred betragtningsvinkel og mindre reduktion af billedkvalitet fra forskellige vinkler og ergonomisk stativdesign for at give den ideelle visningsoplevelse. Hold øjnene sunde, og øg produktiviteten.

Flimmerfri teknologi



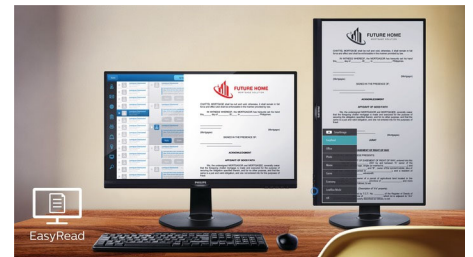
På grund af den særlige styring af lysstyrke på LED-baggrundsbelyste skærme oplever nogle brugere flimmer på skærmen, hvilket gør øjnene trætte. Philips' flimmerfrie teknologi anvender en ny løsning til at regulere lysstyrke og reducere flimmeret, så du får en mere behagelig oplevelse.

LowBlue-tilstand



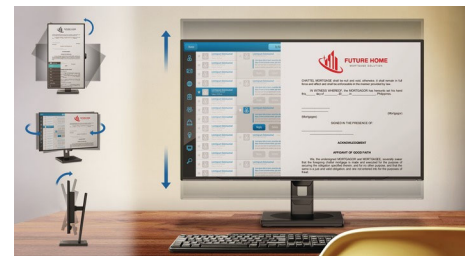
Undersøgelser har vist, at ligesom ultraviolette stråler kan forårsage øjenskader, kan også blå lysstråler med kort bølglængde fra LED-displays forårsage øjenskader og påvirke synet over tid. Philips LowBlue-tilstanden anvender en smart softwareteknologi til at reducere skadeligt blåt kortbølgløys.

EasyRead-tilstand



EasyRead-tilstand giver en oplevelse som at læse på papir

SmartErgoBase



SmartErgoBase er en skærmfod, som giver en mere ergonomisk korrekt skærmvisning plus kabelstyring. Fodens brugervenlige højde, hældning, vinkel og rotation giver mulighed for at placere skærmen mest hensigtsmæssigt, så den fysiske belastning på lange arbejdsdage mindskes. Den smarte kabelføring giver mindre rod og får arbejdspladsen til at virke professionel.



Specifikationer

Billede/display

- LCD-panel: IPS-teknologi
- Type af baggrundsbelysning: W-LED-system
- Panelstørrelse: 27"/68,6 cm
- Skærmbelægning: Antireflekterende, 3H, uklarhed 25 %
- Effektivt betragtningsområde: 596,736 (H) x 335,664 (V)
- Billedformat: 16:9
- Max. opløsning: 3840 x 2160 ved 60 Hz*
- Pixeltæthed: 163 PPI
- Svartid (typisk): 4 ms (grå til grå)*
- Lysstyrke: 350 cd/m²
- Kontrastforhold (typisk): 1000:1
- SmartContrast: 50.000.000:1
- Pixel-størrelse: 0,1554 x 0,1554 mm
- Betragtningsvinkel: 178° (V)/178° (L), @ C/R > 10
- Flimmerfri
- Billedforbedring: SmartImage
- Skærmfarver: Farveunderstøttelse: 1,07 milliard farver
- Farveskala (typisk): NTSC 93 %*, sRGB 112 %*
- Scanningsfrekvens: 30 - 140 kHz (V)/23 - 60 Hz (L)
- SmartUniformity: 97-102 %
- Delta E: < 2 (sRGB)
- sRGB
- LowBlue-tilstand
- EasyRead

Tilslutningsmuligheder

- Signalindgang: DisplayPort 1.4 x 1, HDMI 2.0 x 2, USB-C 3.2 Gen 2 x 1 (opstrøms, strømforsyning op til 90 W)
- HDCP: HDCP 2.2 (HDMI/DPI/USB-C)
- HBR3
- USB: USB-C x 1 (opstrøms), USB 3.2 x 4 (nedstrøms med 1 hurtigt opladning B.C. 1.2)
- Lyd (indgang/udgang): Audio-udgang
- RJ45: Ethernet LAN (10M/100M/1G)*, Wake on LAN
- Synkroniseret indgang: Separat synkronisering

USB

- USB-C: Stikforbindelse, der kan vendes
- Superhurtig hastighed: Data- og videooverførsel
- DP: Indbygget DisplayPort Alt-tilstand
- Strømforsyning: USB PD, version 3.0
- Maks. strømforsyning via USB-C: Op til 90 W (5 V/3 A, 7 V/3 A, 9 V/3 A, 10 V/3 A, 12 V/3 A, 15 V/3 A, 20 V/4,5 A)

Komfort

- Indbyggede højttalere: 3 W x 2
- Brugervenlighed: SmartImage, Input, PowerSensor, Menu, Tænd/sluk
- Kontrolsoftware: SmartControl
- OSD-sprog: Brasiliansk portugisisk, Tjekkisk, Hollandsk, Engelsk, Fransk, Finsk, Tysk, Græsk, Ungarsk, Italiensk, Japansk, Koreansk, Portugisisk, Polsk, Russisk, Forenklet kinesisk, Spansk, Svensk, Traditionelt kinesisk, Tyrkisk, Ukrainsk
- Andet udstyr: Kensington-lås, VESA-beslag (100 x 100 mm)
- Plug and Play-kompatibilitet: DDC/CI, Mac OS X,

sRGB, Windows 10/8.1/7/

Stander

- Højdejustering: 150 mm
- Akse: -/+ 90 grader
- Drejeligt: -/+180°
- Hældning: -5/35°

Strøm

- ECO-tilstand: 20,9 W (typ.)
- Tændt tilstand: 25,9 W (typisk) (testmetode iht. EnergyStar)
- Standby: 0,3 W
- Slukket: Nul watt med Zero-kontakt
- Klasse for energimærke: G
- LED-strømindikator: Betjening - Hvid, Standbytilstand - Hvid (blinker)
- Strømforsyning: Indbygget, 100-240 VAC, 50-60 Hz

Mål

- Produkt med holder (maks. højde): 613 x 537 x 225 mm
- Produkt uden fod (mm): 613 x 366 x 54 mm
- Indpakning i mm (B x H x D): 730 x 471 x 193 mm

Vægt

- Produkt med fod (kg): 7,52 kg
- Produkt uden fod (kg): 5,73 kg
- Produkt med emballage (kg): 10,20 kg

Driftsforhold

- Temperaturinterval (drift): 0-40°C °C
- Temperaturinterval (opbevaring): -20 - 60°C °C
- Relativ fugtighed: 20-80 %
- Højde: I drift: +12.000 fod (3.658 m), ikke i drift: +40.000 fod (12.192 m)
- MTBF (testet): 70.000 timer (ekskl. baggrundsbelysning)

Bæredygtighed

- Miljøforhold og energi: PowerSensor, LightSensor, EnergyStar 8.0, EPEAT*, TCO-certificeret Edge, RoHS
- Genanvendelige emballeringsmaterialer: 100 %
- Genbrugsplastik: 85%
- Specifikt hovedindhold: Uden kviksølv, PVC-/BFR-frit kabinet

Overholdelse og standarder

- Godkendelse af regler: cETLus, CB, TUV/GS, TUV Ergo, SEMKO, CU-EAC, EAEU RoHS, CE-mærke, UKRAINSK, FCC Klasse B, ICES-003, TÜV Eye Comfort-certificeret

Kabinet

- Frontfacit: Sort
- Bagside: Sort
- Fod: Sort
- Finish: Tekstur

Hvad følger med?

- Skærm med stander
- Kabler: HDMI-kabel, DP-kabel, USB-C til C/A Y-

- kabel, strømkabel
- Brugerdokumentation



Udgivelsesdato
2022-04-21

Version: 7.0.2

12 NC: 8670 001 65129
EAN: 87 12581 76437 1

© 2022 Koninklijke Philips N.V.
Alle rettigheder forbeholdes.

Specifikationerne kan ændres uden varsel. Varemærker tilhører Koninklijke Philips N.V. eller deres respektive ejere.

www.philips.com

* Den maksimale opløsning fungerer med enten HDMI-, DP- eller USB-C-indgang.

* Reaktionsstidsværdi svarende til SmartResponse

* NTSC-område baseret på CIE1976

* sRGB-område baseret på CIE1931

* Videotransmission via USB-C kræver, at din bærbare pc/enhed understøtter USB-C DP Alt-tilstand

* Aktiviteter som skærmdeling, online-streaming af video og lyd over internettet kan påvirke dit netværks ydeevne. Din hardware, netværksbåndbredde og dens ydeevne afgør den overordnede lyd- og videokvalitet.

* For USB-C-strøm- og opladningsfunktion skal din bærbare pc/enhed understøtte USB-C-standardspecifikationerne for strømforsyning. Læs i brugervejledning til den bærbare pc, eller bed producenten om flere oplysninger.

* Hvis din Ethernet-forbindelse virker langsom, skal du åbne OSD-menuen og vælge USB 3.0 eller nyere, der kan understøtte LAN hastigheder op til 1 G.

* EPEAT-klassificering er kun gyldig, hvis Philips registrerer produktet. Gå til <https://www.epeat.net/> for at se dit lands registreringsstatus.

* Skærmens udseende kan afvige fra illustrationerne.