

Philips Monitor
LCD-skærm

S-line

27" (68,6 cm)
1920 x 1080 (Full HD)

272S1AE



Pålidelig og uundværlig

til daglig produktivitet

Philips S Line-skærmen giver adgang til vigtige funktioner til daglig produktivitet og komfortabelt arbejde. Stort set uden ramme med skarp FHD for en ekstra tydelig og klar visning. EasyRead og Eye Comfort med TÜV-certificering for at reducere træthed i øjnene.

Fantastisk ydeevne

- IPS-teknologi for visning af alle farver og bred betragtningsvinkel
- 16:9 Full HD-skærm for klare, detaljerede billeder
- SmartImage-forudindstillinger til nemme, optimerede billedindstillinger
- Ubesværet og problemfrit handling med adaptiv synkroniseringsteknologi

Udviklet til komfortabel produktivitet

- TÜV Eye Comfort certificeret for at reducere træthed i øjnene
- LowBlue-tilstand for nem produktivitet, der skåner øjnene
- Mindre øjentræthed med flimmerfri teknologi
- EasyRead-tilstand giver en oplevelse som at læse på papir

Perfekt designet til dit rum

- Indbyggede højttalere giver dig lyd uden rod på skrivebordet
- SmartErgoBase sikrer brugervenlige ergonomiske justeringer

Miljøvenlige materialer til bæredygtighed

- Udviklet til at opfylde miljømæssige standarder



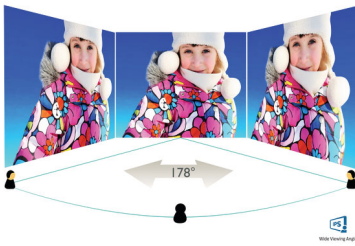
PHILIPS

LCD-skærm
S-line 27" (68,6 cm), 1920 x 1080 (Full HD)

272S1AE/00

Vigtigste nyheder

IPS-teknologi



IPS-skærme anvender avanceret teknologi, der giver dig ekstra brede betragtningsvinkler på 178/178 grader, så du kan se skærmen fra næsten enhver vinkel – selv i 90-graders pivottilstand! I modsætning til almindelige TN-paneler opnår du med IPS-skærme bemærkelsesværdigt skarpe billeder med levende farver, så den ikke alene er perfekt til fotos, film og søgning på nettet, men også til professionelle applikationer, der stiller krav om nøjagtige farver og ensartet lysstyrke til enhver tid.

16:9 Full HD-skærm



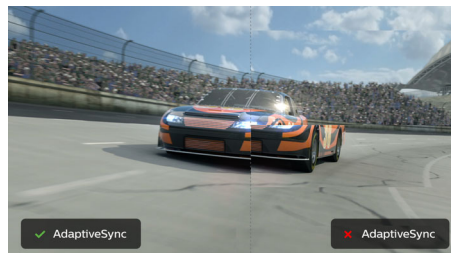
Billedkvalitet betyder noget. Normale skærme leverer kvalitet, men du forventer mere. Denne skærm har en forbedret Full HD 1920 x 1080-opløsning. Med Full HD får du knivskarpe detaljer parret med høj lysstyrke, utrolig kontrast og realistiske farver, så du kan forvente et livagtigt billede.

SmartImage



SmartImage er en eksklusiv, førende Philips-teknologi, der analyserer det indhold, der vises på skærmen, og giver optimeret skærmydeevne. Denne brugervenlige grænseflade giver dig mulighed for at vælge mellem en række tilstande, f.eks. Kontor, Billede, Foto, Film, Spil osv., så det passer til den aktuelle anvendelse. SmartImage optimerer på dynamisk vis kontrast, farvemætning og skarphed for billeder og video, så du får en ultimativ skærmydeevne. Indstillingen Sparetilstand giver store strømbesparelser. Det hele er i realtid og med tryk på blot én knap!

Adaptiv synkroniseringsteknologi



Spil bør ikke være et valg mellem usammenhængende gameplay eller ødelagte billeder. Opnå flydende effektivitet uden artefakter ved stort set alle billedhastigheder med adaptiv synkroniseringsteknologi, nem og

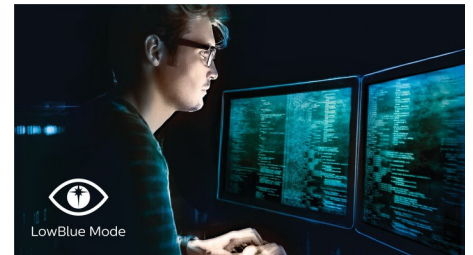
hurtig opdatering og ekstremt hurtige svartider.

TÜV Rheinland Eye Comfort



Philips-skærmen overholder TÜV Rheinland Eye Comfort-standarden for at forhindre belastning af øjnene på grund af langvarig computerbrug. Med TÜV Eye Comfort-certificering sikrer Philips-skærme flimmerfri, lav blå tilstand, ingen forstyrrende refleksioner, bred betragtningsvinkel og mindre reduktion af billedkvalitet fra forskellige vinkler og ergonomisk stativdesign for at give den ideelle visningsoplevelse. Hold øjnene sunde, og øg produktiviteten.

LowBlue-tilstand



Undersøgelser har vist, at ligesom ultraviolette stråler kan forårsage øjenskader, kan også blå lysstråler med kort bølglængde fra LED-displays forårsage øjenskader og påvirke synet over tid. Philips LowBlue-tilstanden anvender en smart softwareteknologi til at reducere skadeligt blåt kortbølget lys.



Specifikationer

Billede/display

- LCD-panel: IPS-teknologi
- Type af baggrundsbelysning: W-LED-system
- Panelstørrelse: 27"/68,6 cm
- Skærmbelægning: Antireflekterende, 3H, uklarhed 25 %
- Effektivt betragtningsområde: 597,888 (H) x 336,312 (V)
- Billedformat: 16:9
- Max. opløsning: 1920 x 1080 ved 75 Hz*
- Pixeltæthed: 82 PPI
- Svartid (typisk): 4 ms (grå til grå)*
- Lysstyrke: 250 cd/m²
- Kontrastforhold (typisk): 1000:1
- SmartContrast: 50.000.000:1
- Pixel-størrelse: 0,3114 x 0,3114 mm
- Betragtningvinkel: 178° (V)/178° (L), @ C/R > 10
- Billedforbedring: SmartImage
- Farveskala (typisk): NTSC 81 %*, sRGB 102 %
- Skærmfarver: 16,7 M
- Scanningsfrekvens: 30-85 kHz (V)/48-75 Hz (L)
- sRGB
- Flimmerfri
- LowBlue-tilstand
- EasyRead
- Adaptiv synkronisering

Tilslutningsmuligheder

- Signalindgang: VGA (Analog), DVI-D (digital, HDCP), DisplayPort 1.2, HDMI 1.4
- HDCP: HDCP 1.4 (DVI/DP/HDMI)
- Synkroniseret indgang: Separat synkronisering, Synkron på grøn
- Lyd (indgang/udgang): PC-lydindgang, Hovedtelefonudgang

Komfort

- Indbyggede højttalere: 2 W x2
- Brugervenlighed: SmartImage, Input, Lysstyrke, Menu, Tænd/sluk
- Kontrolsoftware: SmartControl
- OSD-sprog: Brasiliansk portugisisk, Tjekkisk, Hollandsk, Engelsk, Finsk, Fransk, Tysk, Græsk, Ungarsk, Italiensk, Japansk, Koreansk, Polsk, Portugisisk, Russisk, Forenklet kinesisk, Spansk, Svensk, Traditionelt kinesisk, Tyrkisk, Ukrainsk
- Andet udstyr: Kensington-lås, VESA-beslag (100 x 100 mm)
- Plug and Play-kompatibilitet: DDC/CI, Mac OS X, sRGB, Windows 10/8.1/8/7

Stander

- Højdejustering: 130 mm
- Akse: -/+ 90 grader
- Drejeligt: -/+ 180°
- Hældning: -5 ~ 25°

Strøm

- ECO-tilstand: 11,5 W (typ.)
- Tændt tilstand: 16,3 W (typisk) (testmetode iht. EnergyStar)
- Standby: 0,3 W (typ.)
- Slukket: 0,2 W (typ.)
- Klasse for energimærke: E
- LED-strømindikator: Betjening - Hvid, Standbytilstand - Hvid (blinker)
- Strømforsyning: Indbygget, 100-240 VAC, 50-60 Hz

Mål

- Produkt med holder (maks. højde): 613 x 537 x 205 mm
- Produkt uden fod (mm): 613 x 366 x 51 mm
- Indpakning i mm (B x H x D): 700 x 456 x 216 mm

Vægt

- Produkt med fod (kg): 6,00 kg
- Produkt uden fod (kg): 4,13 kg
- Produkt med emballage (kg): 8,21 kg

Driftsforhold

- Temperaturinterval (drift): 0 °C til 40 °C
- Temperaturinterval (opbevaring): -20 °C til 60 °C
- Relativ fugtighed: 20-80 %
- Højde: I drift: +12.000 fod (3.658 m), ikke i drift: +40.000 fod (12.192 m)
- MTBF (testet): 70.000 timer (ekskl. baggrundsbelysning)

Bæredygtighed

- Miljøforhold og energi: EnergyStar 8.0, EPEAT*, TCO-certificeret Edge, RoHS
- Genanvendelige emballeringsmaterialer: 100 %
- Genbrugsplastik: 85 %
- Specifikt hovedindhold: PVC-/BFR-frit kabinet, Uden kviksølv

Overholdelse og standarder

- Godkendelse af regler: CB, EPA, FCC Klasse B, ICES-003, CE-mærke, TÜV/GS, TÜV Ergo, SEMKO, CU-EAC, UKRAINSK, CCC, CEL, CECP, TÜV Eye Comfort-certificeret

Kabinet

- Frontfacet: Sort
- Bagside: Sort
- Fod: Sort
- Finish: Tekstur

Hvad følger med?

- Skærm med stander
- Kabler: VGA-kabel, HDMI-kabel, DP-kabel, lyd-kabel, strøm-kabel
- Brugerdokumentation



Udgivelsesdato
2022-04-21

Version: 4.2.2

12 NC: 8670 001 67432
EAN: 87 12581 76727 3

© 2022 Koninklijke Philips N.V.
Alle rettigheder forbeholdes.

Specifikationer kan ændres uden varsel. Varemærker tilhører Koninklijke Philips N.V. eller deres respektive ejere.

www.philips.com

* "IPS"-ordmærket/-varemærket og relaterede patenter på teknologier tilhører deres respektive ejere.
* Reaktionsværdi svarende til SmartResponse
* Den maksimale opløsning opnås med enten HDMI-indgang eller DP-indgang.
* NTSC-område baseret på CIE1976
* sRGB-område baseret på CIE1931
* EPEAT-klassificering er kun gyldig, hvis Philips registrerer produktet. Gå til <https://www.epeat.net/> for at se dit lands registreringsstatus.
* Skærmens udseende kan afvige fra illustrationerne.