

Philips
LCD-skærm

S-line
27" (68,6 cm)
2560 x 1440 (QHD)

275S1AE



Pålidelig og uundværlig

til daglig produktivitet

Philips S Line-skærmen giver adgang til vigtige funktioner til daglig produktivitet og komfortabelt arbejde. Stort set uden ramme med krystallklar QHD for en ekstra tydelig og klar visning. EasyRead og Eye Comfort med TÜV-certificering for at reducere træthed i øjnene.

Fantastisk ydeevne

- IPS-teknologi for visning af alle farver og bred betragtningsvinkel
- Krystallklare billeder med Quad HD 2560 x 1440 pixel
- SmartImage-forudindstillinger til nemme, optimerede billedindstillinger
- Ubesværet og problemfrit handling med adaptiv synkroniseringsteknologi

Udviklet til komfortabel produktivitet

- TÜV Eye Comfort certificeret for at reducere træthed i øjnene
- LowBlue-tilstand for nem produktivitet, der skåner øjnene
- Mindre øjentræthed med flimmerfri teknologi
- EasyRead-tilstand giver en oplevelse som at læse på papir

Perfekt designet til dit rum

- Indbyggede højttalere giver dig lyd uden rod på skrivebordet
- SmartErgoBase sikrer brugervenlige ergonomiske justeringer

Miljøvenlige materialer til bæredygtighed

- Udviklet til at opfylde miljømæssige standarder



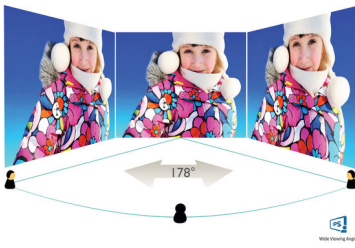
PHILIPS

LCD-skærm
S-line 27" (68,6 cm), 2560 x 1440 (QHD)

275S1AE/00

Vigtigste nyheder

IPS-teknologi



IPS-skærme anvender avanceret teknologi, der giver dig ekstra brede betragtningsvinkler på 178/178 grader, så du kan se skærmen fra næsten enhver vinkel – selv i 90-graders pivottilstand! I modsætning til almindelige TN-paneler opnår du med IPS-skærme bemærkelsesværdigt skarpe billeder med levende farver, så den ikke alene er perfekt til fotos, film og søgning på nettet, men også til professionelle applikationer, der stiller krav om nøjagtige farver og ensartet lysstyrke til enhver tid.

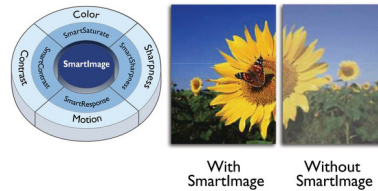
Krystalklare billeder



Disse nye Philips-skærme leverer krystalklare Quad HD-billeder i 2560 x 1440 eller 2560 x 1080 pixel. Ved at udnytte højtydende paneler med høj pixelæthed, der muliggøres af kilder med stor båndbredde som f.eks. DisplayPort, HDMI og Dual-link DVI, vil disse nye skærme gøre dine billeder og din grafik levende. Uanset om du er en krævende professionel bruger, der har brug for meget detaljerede oplysninger til CAD-CAM-løsninger, om du bruger 3D-grafiske programmer, eller om du er et økonomisk troldmand, der arbejder med

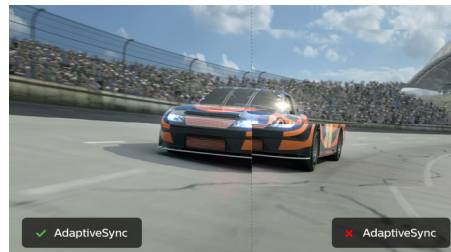
kæmpestore regneark, så giver Philips-skærmen dig krystalklare billeder.

SmartImage



SmartImage er en eksklusiv, førende Philips-teknologi, der analyserer det indhold, der vises på skærmen, og giver optimeret skærmydeevne. Denne brugervenlige grænseflade giver dig mulighed for at vælge mellem en række tilstande, f.eks. Kontor, Billede, Foto, Film, Spil osv., så det passer til den aktuelle anvendelse. SmartImage optimerer på dynamisk vis kontrast, farvemætning og skarphed for billeder og video, så du får en ultimativ skærmydeevne. Indstillingen Sparetilstand giver store strømbesparelser. Det hele er i realtid og med tryk på blot én knap!

Adaptiv synkroniseringsteknologi



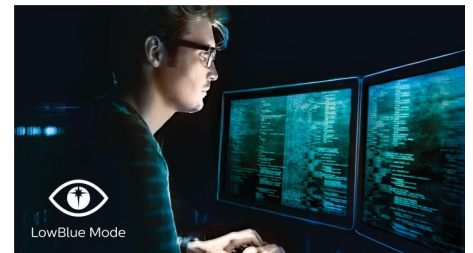
Spil bør ikke være et valg mellem usammenhængende gameplay eller ødelagte billeder. Opnå flydende effektivitet uden artefakter ved stort set alle billedhastigheder med adaptiv synkroniseringsteknologi, nem og hurtig opdatering og ekstremt hurtige svartider.

TÜV Rheinland Eye Comfort



Philips-skærmen overholder TÜV Rheinland Eye Comfort-standarden for at forhindre belastning af øjnene på grund af langvarig computerbrug. Med TÜV Eye Comfort-certificering sikrer Philips-skærme flimmerfri, lav blå tilstand, ingen forstyrrende refleksioner, bred betragtningsvinkel og mindre reduktion af billedkvalitet fra forskellige vinkler og ergonomisk stativdesign for at give den ideelle visningsoplevelse. Hold øjnene sunde, og øg produktiviteten.

LowBlue-tilstand



Undersøgelser har vist, at ligesom ultraviolette stråler kan forårsage øjenskader, kan også blå lysstråler med kort bølgelængde fra LED-displays forårsage øjenskader og påvirke synet over tid. Philips LowBlue-tilstanden anvender en smart softwareteknologi til at reducere skadeligt blåt kortbølget lys.



Wide Viewing Angle



Quad HD



Adaptive-Sync



LowBlue Mode



Flicker-free



3-sided Frameless



SmartErgo Base



Built-in Speaker



HDMI™
HIGH DEFINITION MULTIMEDIA INTERFACE

Specifikationer

Billede/display

- LCD-panel: IPS-teknologi
- Adaptiv synkronisering
- Type af baggrundsbelysning: W-LED-system
- Panelstørrelse: 27"/68,6 cm
- Skærmbelægning: Antireflekterende, 3H, uklarhed 25 %
- Effektivt betragtningsområde: 596,736 (H) x 335,664 (V)
- Billedformat: 16:9
- Max. opløsning: 2560 x 1440 ved 75 Hz*
- Pixeltæthed: 109 PPI
- Svartid (typisk): 4 ms (grå til grå)*
- Lysstyrke: 300 cd/m²
- Kontrastforhold (typisk): 1000:1
- SmartContrast: 50.000.000:1
- Pixel-størrelse: 0,2331 x 0,2331 mm
- Betragtningvinkel: 178° (V)/178° (L), @ C/R > 10
- Billedforbedring: SmartImage
- Farveskala (typisk): NTSC 110%*, sRGB 123%
- Skærmfarver: 16,7 M
- Scanningsfrekvens: 30-114 kHz (V)/48-75 Hz (L)
- sRGB
- Flimmerfri
- LowBlue-tilstand
- EasyRead

Tilslutningsmuligheder

- Signalindgang: DVI-D (digital, HDCP), DisplayPort 1.2, HDMI 1.4
- HDCP: HDCP 1.4 (DVI/DP/HDMI)
- Synkroniseret indgang: Separat synkronisering
- Lyd (indgang/udgang): Audio-udgang

Komfort

- Indbyggede højttalere: 2 W x2
- Brugervenlighed: SmartImage, Input, Lysstyrke, Menu, Tænd/sluk
- Kontrolsoftware: SmartControl
- OSD-sprog: Brasiliansk portugisisk, Tjekkisk, Hollandsk, Engelsk, Fransk, Finsk, Tysk, Græsk, Ungarsk, Italiensk, Japansk, Koreansk, Portugisisk, Polsk, Russisk, Forenklet kinesisk, Spansk, Svensk, Traditionelt kinesisk, Tyrkisk, Ukrainsk
- Andet udstyr: Kensington-lås, VESA-beslag (100 x 100 mm)
- Plug and Play-kompatibilitet: DDC/CI, Mac OS X, sRGB, Windows 10/8.1/8/7

Stander

- Højdejustering: 130 mm
- Akse: -/+ 90 grader
- Drejeligt: -/+ 180°
- Hældning: -5 ~ 25°

Strøm

- ECO-tilstand: 15,7 W (typ.)
- Tændt tilstand: 17,3 W (typisk) (testmetode iht. EnergyStar)
- Standby: 0,3 W
- Slukket: 0,3 W
- Klasse for energimærke: F
- LED-strømindikator: Betjening - Hvid, Standbytilstand - Hvid (blinker)
- Strømforsyning: Indbygget, 100-240 VAC, 50-60 Hz

Mål

- Produkt med holder (maks. højde): 613 x 537 x 205 mm
- Produkt uden fod (mm): 613 x 366 x 51 mm
- Indpakning i mm (B x H x D): 700 x 456 x 216 mm

Vægt

- Produkt med fod (kg): 6,44 kg
- Produkt uden fod (kg): 4,57 kg
- Produkt med emballage (kg): 8,55 kg

Driftsforhold

- Temperaturinterval (drift): 0-40°C °C
- Temperaturinterval (opbevaring): -20 - 60°C °C
- Relativ fugtighed: 20-80 %
- Højde: I drift: +12.000 fod (3.658 m), ikke i drift: +40.000 fod (12.192 m)
- MTBF (testet): 70.000 timer (ekskl. baggrundsbelysning)

Bæredygtighed

- Miljøforhold og energi: EnergyStar 8.0, EPEAT*, TCO-certificeret, RoHS
- Genanvendelige emballeringsmaterialer: 100 %
- Genbrugsplastik: 85%
- Specifikt hovedindhold: Uden kviksølv, PVC-/BFR-frit kabinet

Overholdelse og standarder

- Godkendelse af regler: CB, EPA, FCC Klasse B, ICES-003, CE-mærke, TUV/GS, TUV Ergo, SEMKO, CU-EAC, EAEU RoHS, UKRAINSK, CCC, CEL, CECP, TÜV Eye Comfort-certificeret

Kabinet

- Fod: Sort
- Bagside: Sort
- Frontfacet: Sort
- Finish: Tekstur

Hvad følger med?

- Skærm med stander
- Kabler: HDMI-kabel, DP-kabel, strømkabel
- Brugerdokumentation



Udgivelsesdato
2022-04-21

Version: 3.2.2

12 NC: 8670 001 65134
EAN: 87 12581 76441 8

© 2022 Koninklijke Philips N.V.
Alle rettigheder forbeholdes.

Specifikationer kan ændres uden varsel. Varemærker tilhører Koninklijke Philips N.V. eller deres respektive ejere.

www.philips.com

* "IPS"-ordmærket/-varemærket og relaterede patenter på teknologier tilhører deres respektive ejere.
* Reaktionsstidsværdi svarende til SmartResponse
* Den maksimale opløsning opnås med enten HDMI-indgang eller DP-indgang.
* NTSC-område baseret på CIE1976
* sRGB-område baseret på CIE1931
* EPEAT-klassificering er kun gyldig, hvis Philips registrerer produktet. Gå til <https://www.epeat.net/> for at se dit lands registreringsstatus.
* Skærmens udseende kan afvige fra illustrationerne.