

SKRÓCONA INSTRUKCJA OBSŁUGI
UPS EVER DUO AVR / DUO AVR USB

- DUO 350 AVR
- DUO 550 AVR USB
- DUO 850 AVR USB

Uwaga! Aby uzyskać szczegółowe informacje, należy przeczytać pełną instrukcję zamieszczoną na www.ever.eu

2. UWAGI EKSPLOATACYJNE

Zasilacze DUO AVR / DUO AVR USB nie są przeznaczone do bezpośredniej pracy z urządzeniami medycznymi podtrzymującymi życie.

Stale narażenie zasilacza na działanie temperatury otoczenia powyżej +25°C powoduje obniżenie żywotności baterii.

4. PODŁĄCZENIE ZASILACZA

Sposoby prawidłowego podłączenia zasilacza

- 1) Źródło zasilania
- 2) Wejście
- 3) Wyjście
- 4) Obciążenie

*Dotyczy modeli DUO AVR USB

1. W OPAKOWANIU

- 1 Zasilacz UPS
- 2 Skrócona instrukcja obsługi
- 3 Gwarancja
- 4 2x Przewód zasilający IEC 320*
- 5 Przewód USB*

*4 i 5 tylko dla modeli DUO AVR USB

3. BUDOWA ZASILACZA

a. panel przedni

1) Wyłącznik urządzenia wraz z sygnalizacją optyczną określonych stanów pracy zasilacza

b. panel tylni

1) Gniazda wyjściowe:
2x PN-E-93201 (10 A)+ 1x IEC 320 C13 (10 A) - **DUO 350 AVR**
4x IEC 320 C13 (10 A) - **DUO 550 AVR USB**,
6x IEC 320 C13 (10 A) - **DUO 850 AVR USB**,

2) Bezpiecznik automatyczny
3) Port komunikacyjny USB
4) Przewód zasilający

5. PIERWSZE URUCHOMIENIE

- 1 Wyciągnięcie pokrętki OFF
- 2 Podłączenie przewodu zasilającego do gniazda sieciowego (8 h)
- 3 Podłączenie przewodu zasilającego do gniazda sieciowego i przewodu USB do urządzenia
- 4 Wciśnięcie pokrętki ON
- 5 Wciśnięcie pokrętki ON przy włączonym urządzeniu
- 6 Pobranie oprogramowania z www.ever.eu
- 7 Uruchomienie systemu z zasilanym urządzeniem

6. SYGNALIZACJA AKUSTYCZNO-OPTYCZNA OKREŚLONYCH STANÓW PRACY UPS-A

Zdarzenie	Sygnalizacja akustyczna	Sygnalizacja optyczna
Tryb SIECIOWY (normalny)	Brak sygnalizacji akustycznej.	Załączona zielona dioda LED.
Tryb REZERWOWY (praca baterijna)	Sygnał dźwiękowy co 30 sekund. Częstotliwość sygnału dźwiękowego rośnie wraz ze stopniem rozładowania akumulatorów. Możliwość aktywacji / dezaktywacji sygnalizacji poprzez dwukrotne szybkie naciśnięcie przycisku zasilania (wyłącznika urządzenia).	Pulsowanie żółtej diody LED co 30 sekund.
Niski poziom akumulatora (baterii)	Sygnał dźwiękowy co 2 sekundy. Możliwość aktywacji / dezaktywacji sygnalizacji poprzez dwukrotne szybkie naciśnięcie przycisku zasilania (wyłącznika urządzenia).	Pulsowanie żółtej diody LED co 2 sekundy.
Przeciążenie	Sygnał dźwiękowy co 0,5 sekundy.	Pulsowanie czerwonej diody LED co 0,5 sekundy.
Awaria	Ciągły sygnał dźwiękowy.	Załączona czerwona dioda LED.

7. KONTAKT

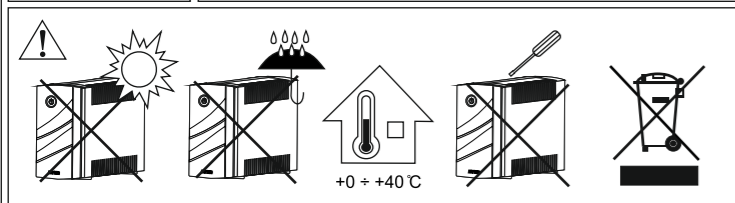
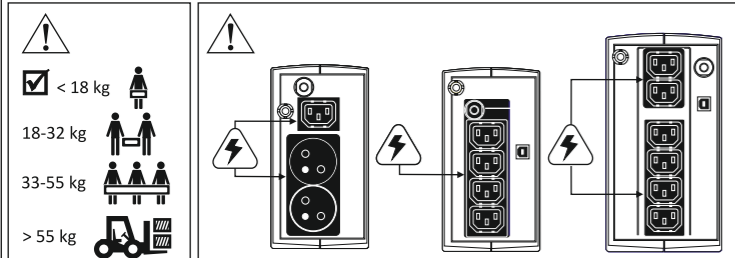
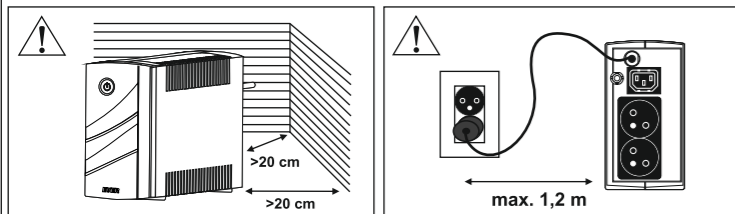
EVER Sp. z o.o.
ups@ever.eu | www.ever.eu
Serwis firmowy: +48 61 6500 419 | serwis@ever.eu

QUICK REFERENCE GUIDE
UPS EVER DUO AVR / DUO AVR USB

- DUO 350 AVR
- DUO 550 AVR USB
- DUO 850 AVR USB

Note: to obtain detailed information, please read the full instruction manual, which can be downloaded from our website www.ever.eu.

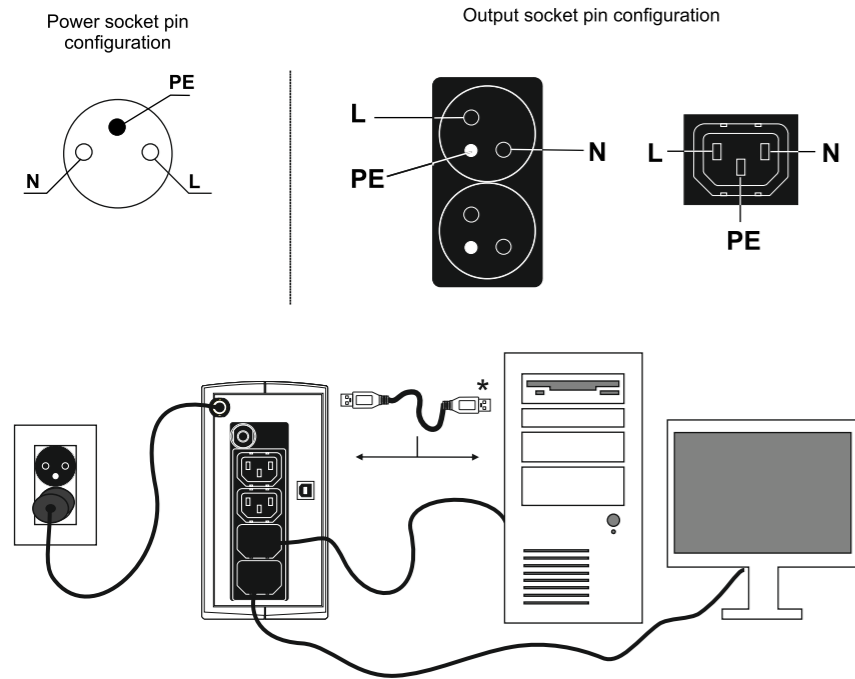
2. ADDITIONAL REMARKS



! **DUO AVR / DUO AVR USB battery back-ups are not designed to power medical equipment, in particular life support machines!**

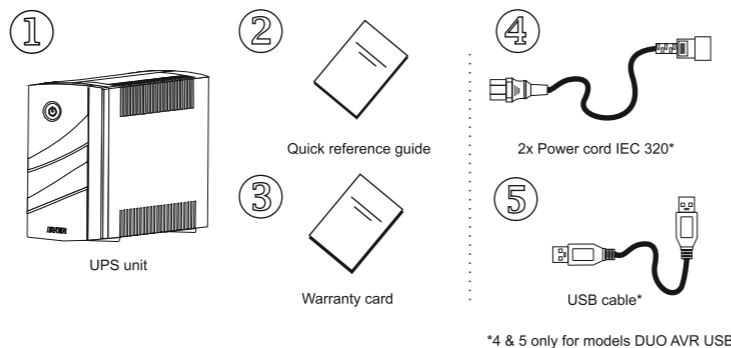
! **Constant exposure of the device to environment temperature over +25°C results in reducing battery life.**

4. INSTALATION AND CONNECT



*For DUO AVR USB only

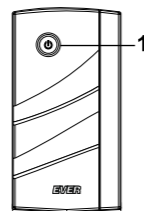
1. IN THE PACKAGING



*4 & 5 only for models DUO AVR USB

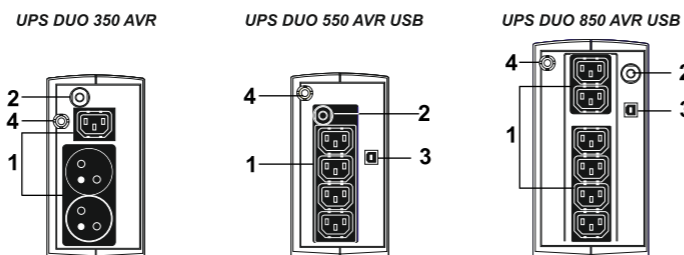
3. ELEMENTS OF THE UPS

a. front panel



1) Power switch with signaling mode

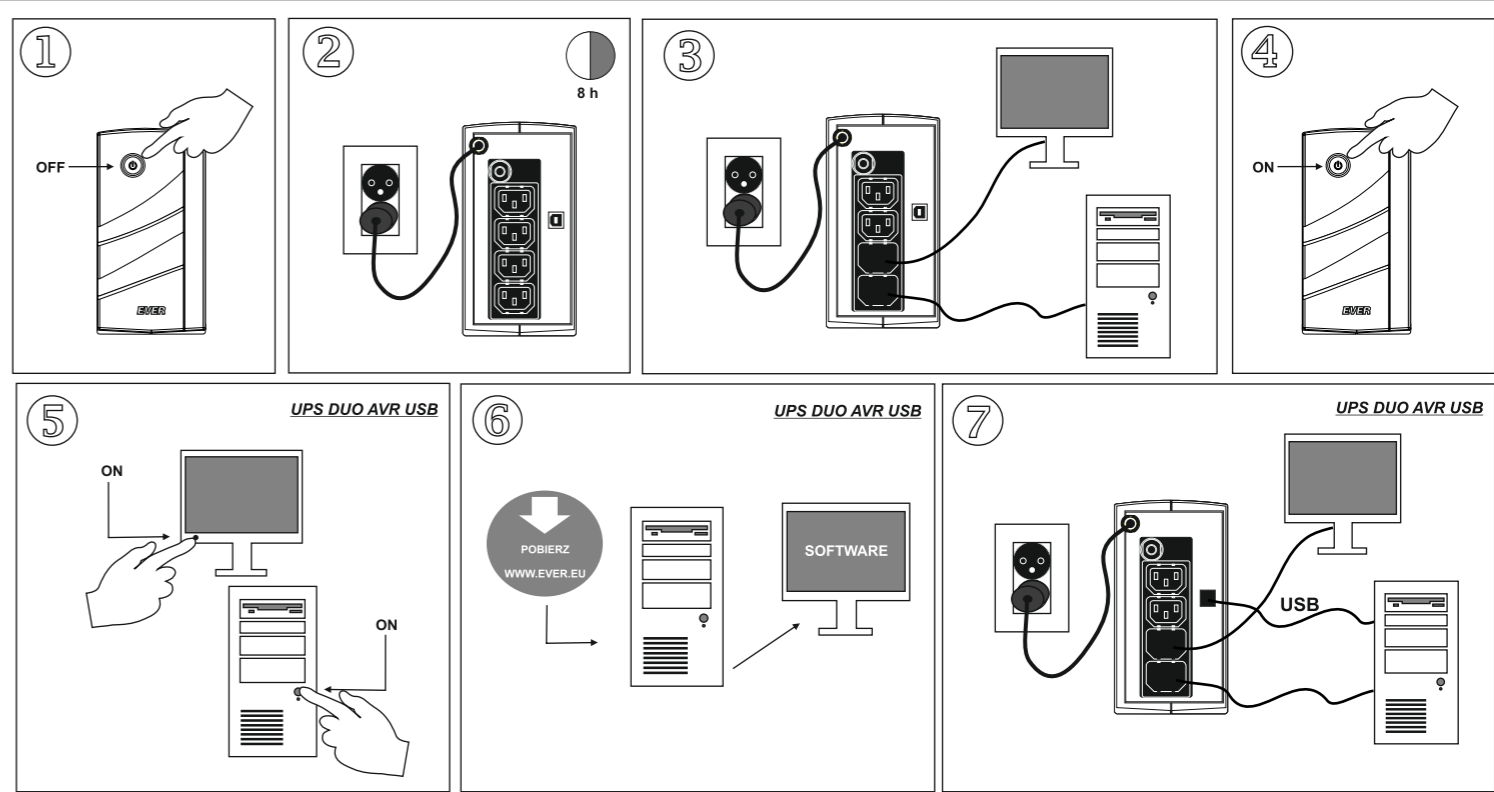
b. back panel



1) Output sockets:
2x PN-E-93201 (10 A)+ 1x IEC 320 C13 (10 A) - **DUO 350 AVR**
4x IEC 320 C13 (10 A) - **DUO 550 AVR USB**,
6x IEC 320 C13 (10 A) - **DUO 850 AVR USB**,

- 2) Automatic fuse
- 3) USB communication port
- 4) Power cord

5. FIRST START



6. SOUND AND VISUAL SIGNALING OF SPECIFIC STATES OF THE UPS UNIT

Event	Sound signaling	Visual signaling
MAINS (normal) mode	No sound signal.	Green LED on.
BACK-UP (battery) mode	Short sound every 30 seconds. Frequency increases proportionally to the level of discharging of the batteries. The audible alarm can be turned OFF or ON by quickly pressing the POWER switch twice.	Yellow LED blinking 1 time every 30 seconds
Low battery	Short sound every 2 seconds. The audible alarm can be turned OFF or ON by quickly pressing the POWER switch twice.	Yellow LED blinking every 2 second.
Overload	Short sound every 0,5 seconds.	RED LED blinking every 0,5 seconds
Fault mode	Continuous signal.	Red LED on.

7. CONTACT



EVER Sp. z o.o.

ups@ever.eu | www.ever.eu

Company Service: +48 61 6500 419 | serwis@ever.eu