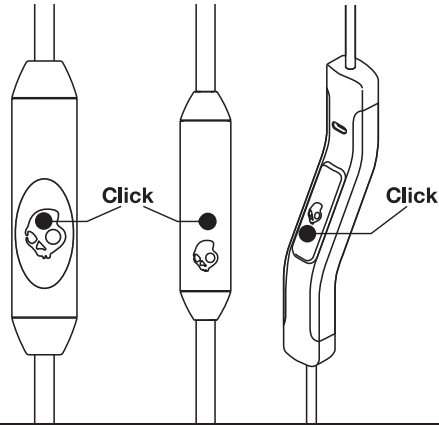




Skullcandy

MIC1 USERGUIDE



MIC1 OPERATION	CLICK	CLICK
<p>TAKE/MAKE CALLS PRENDRE/PASSER APPEL ANNEHMEN/TÄTIGEN VON GESPRÄCHEN 接听/拨打电话 RECIBIR/REALIZAR LLAMADAS MODTAG/FÖRETAG ÖPKALD GESPREK AANNEMEN/VOEREN RECEBER/FAZER CHAMADAS VASTAANOTA/SOITA PUHELU RICEVIR/FAI CHIAMATE 受信 / 発信 전화 발신/수신 BESVAR/FÖRETA ANROP ПРИНЯТЬ ВХОДЯЩИЙ ВЫЗОВ/ПОЗВОНИТЬ TA EMOT/RING SAMTAL RECEVOIR/FAIRE DES APPELS</p>	●	<p>PREVIOUS TRACK PISTE PRÉCÉDENTE VORANGEHENDER TITEL 上一曲 CANCIÓN ANTERIOR FORRIGE MUSIKNUMMER VORIG NUMMER FAIXA ANTERIOR EDELLINEN KAPPALLE BRANO PRECEDENTE 前のトラック 이전 트랙 FORRIGE SPOR ПРЕДЫДУЩИЙ ТРЕК FÖREGÅENDE LJUdspÅR PISTE PRÉCÉDENTE</p>
<p>PLAY/PAUSE LECTURE/PAUSE WIEDERGABE/PAUSE 播放/暂停 REPRODUCIR/PAUSAR AFSPIEL/PAUSE AFSPLEEN/PAUZEREN REPRODUZIR/COLOCAR EM PAUSA TOISTO/TAUKO RIPRODUCI/PAUSA 再生 / 一時停止 재생/일시 중지 SPILL/PAUSE ВОСПРОИЗВЕДЕНИЕ/ПАУЗА SPELA UPP/PAUSA TOUCHE DE LECTURE/TOUCHE DE PAUSE</p>	●	<p>VOICE COMMAND (HOLD) COMMANDE VOCALE (MAINTENEZ ENFONCÉ) SPRACHBEFEHL (HALTEN) 语音命令(持有) MANDO DE VOZ(RETENER) STEMMEKOMMANDO (AT HOLDE) SPRAAKOPDRACHT (HOUDEN) COMANDO VOCAL (SEGURAR) AANIKOMENTO (PITILE) COMANDO VOCALE (TENERE) 音声命令 (ホールド) 음성 명령(락) TALEKOMMANDO (HOLD) ГОЛОСОВОЙ КОМАНДЫ (УДЕРЖИВАТЬ) RÖSTKOMMANDO (HÅLLA UPP)</p>
<p>NEXT TRACK PISTE SUIVANTE NÄCHSTER TITEL 下一曲 SIGUIENTE CANCIÓN NÆSTE MUSIKNUMMER VOLGEND NUMMER FAIXA SEGUINTE SEURAAVA KAPPALLE BRANO SUCCESSIVO 次のトラック 다음 트랙 NESTE SPOR СЛЕДУЮЩИЙ ТРЕК NÄSTA LJUdspÅR PROCHAINE PISTE</p>	● ●	



Americas
 Skullcandy, Inc. 6301 N Landmark Dr.
 Park City, UT 84098, U.S.A.
www.skullcandy.com

Europe
 Skullcandy Europe BV Postbus 425
 5500AK Veldhoven Nederland.
skullcandy.eu