

Jabra Speak 810



Brugermanual

© 2015 GN Audio A/S (GN Netcom A/S). Alle rettigheder forbeholdes. Jabra® er et registreret varemærke tilhørende GN Audio A/S (GN Netcom A/S). Alle andre varemærker heri tilhører de respektive ejere. Bluetooth® navnet, mærket og logoerne ejes af Bluetooth SIG, Inc., og GN Audio A/S (GN Netcom A/S) benytter dem på licens. (Med forbehold for ændringer af design og specifikationer uden varsel).

FREMSTILLET I KINA
MODEL:PHS004W



Overensstemmelseserklæring kan findes på
www.jabra.com/CP/US/declarations-of-conformity

INDHOLD

1. VELKOMMEN	4
2. HØJTTALER OVERSIGT	5
3. PLACERING.....	6
4. TILSLUTNING TIL STRØM	7
4.1 OPLADNING AF TELEFON ELLER TABLET	
5. TILSLUTNING	8
5.1 TILSLUTNING TIL USB-ENHED	
5.2 TILSLUTNING TIL HEADSETINDGANG PÅ MOBILEN- HED	
5.3 TILSLUTNING TIL BLUETOOTH ENHED	
5.4 TILSLUTNING TIL NFC-AKTIVERET ENHED	
5.5 TILSLUTNING TIL JABRA LINK 360	
6. SÅDAN BRUGES ENHEDEN	13
7. SOFTWARE	14
7.1 JABRA DIRECT	
7.2 OPDATER JABRA SPEAK 810 FIRMWARE	
8. SUPPORT	15
8.1 OFTE STILLEDE SPØRGSMÅL	
8.2 VEDLIGEHOLDELSE AF JABRA SPEAK 810	
9. TEKNISKE SPECIFIKATIONER.....	16

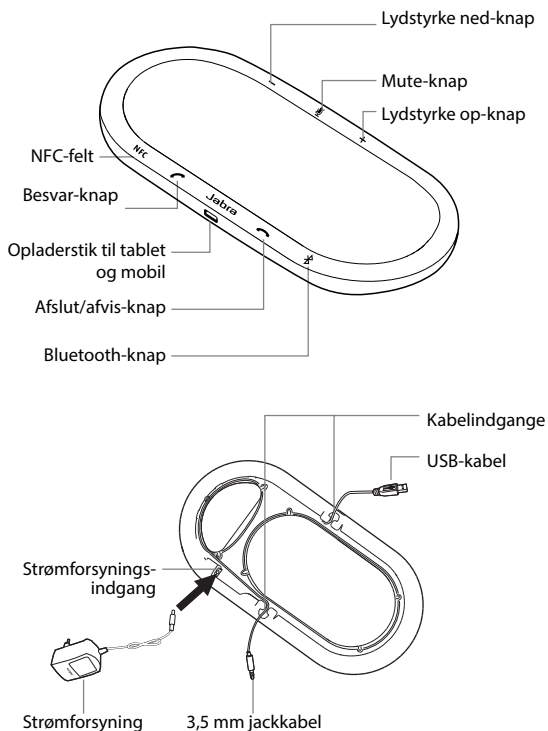
1. VELKOMMEN

Tak, fordi du har valgt Jabra Speak 810. Vi håber, at du bliver glad for produktet!

FUNKTIONER I JABRA SPEAK 810

- Zoom Talk-mikrofoner med adaptiv direktionalitet og rækkevidde på 5 m (15 personer)
- Tilslutning: USB, BT/NFC og 3,5 mm jackstik
- Indbygget opladerstik til tablet og mobil
- Kan monteres med Kensington lås

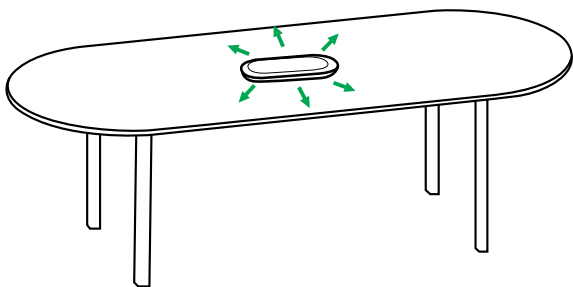
2. HØJTTALER OVERSIGT



3. PLACERING

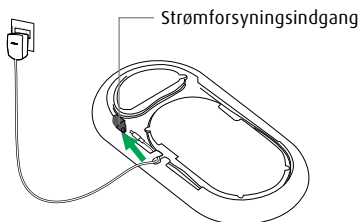
For at få den bedste lyd kvalitet:

- Placer Jabra Speak 810 på en plan overflade, helst med samme afstand til alle mødedeltagere.
- Jabra Speak 810 må ikke tildækkes med labels eller andre mærkater.
- Jabra Speak 810 må ikke stå ovenpå ledninger. Brug kabelindgangene på basen.
- Husk at indstille højtalervolumen efter behov.



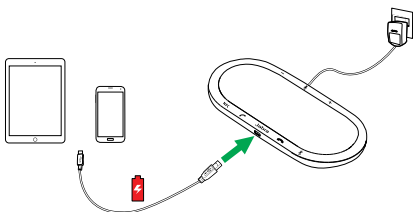
4. TILSLUTNING TIL STRØM

Sæt strømledningen i basens strømstik på Jabra Speak 810, kontroller at kablet sidder korrekt i indgangen, og tilslut til strøm.



4.1 OPLADNING AF TELEFON ELLER TABLET

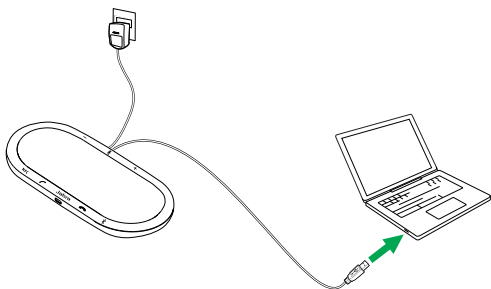
Du kan oplade din mobiltelefon eller tablet via mobilopladningsindgangen på Jabra Speak 810.



5. TILSLUTNING

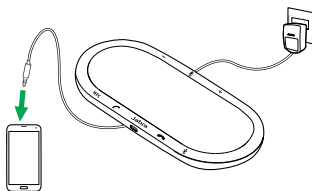
5.1 TILSLUTNING TIL USB-ENHED

1. Kontroller, at Jabra Speak 810 er tilsluttet strøm via strømforsyningen.
2. Tilslut USB-kablet til en ledig USB-indgang på din pc.



5.2 TILSLUTNING TIL HEADSETINDGANG PÅ MOBILENHED

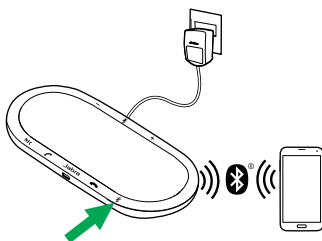
1. Kontroller, at Jabra Speak 810 er tilsluttet strøm via strømforsyningen.
2. Tilslut 3,5 mm jackkablet til headsetindgangen på din mobilenhed.



5.3 TILSLUTNING TIL BLUETOOTH ENHED

1. Kontroller, at Jabra Speak 810 er tilsluttet strøm via strømforsyningen.
2. Tryk på Bluetooth knappen på Jabra Speak 810, og følg stemmevejledningen.
3. Vælg Jabra Speak 810 på listen over Bluetooth enheder på din mobilenhed.

BEMÆRK: Du afmelder din Bluetooth enhed fra Jabra Speak 810 ved at trykke på **Bluetooth**-knappen på Jabra Speak 810.

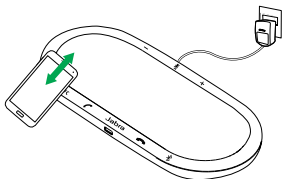


For at slutte en Bluetooth-enhed permanent til Jabra Speak 810 skal trinene ovenfor følges, og så skal Bluetooth-knappen holdes nede i 8 sekunder, til en permanent tilslutning meddeles.

For at frakoble en permanent tilslutning skal Bluetooth-knappen holdes nede i 8 sekunder.

5.4 TILSLUTNING TIL NFC-AKTIVERET ENHED

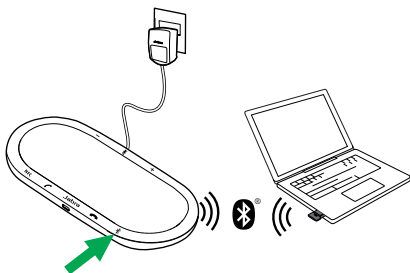
1. Kontroller, at Jabra Speak 810 er tilsluttet strøm via strømforsyningen.
2. Hold den NFC-forberedte enhed direkte mod NFC-området på Jabra Speak 810, indtil forbindelsen bekræftes på din mobilenhed.



BEMÆRK: Du afmelder din NFC-aktiverede enhed fra Jabra Speak 810 ved at holde den mod NFC-feltet på Jabra Speak 810.

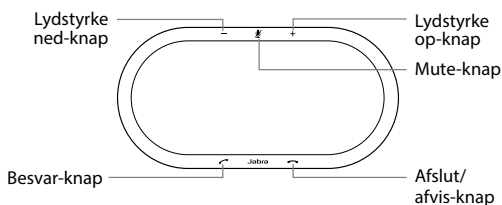
5.5 TILSLUTNING TIL JABRA LINK 360

1. Kontroller at Jabra Speak 810 er tilsluttet strøm via strømforsyningen.
2. Indsæt Jabra Link 360 i din pc, og de relevante drivere installereres automatisk.
3. Når Jabra Link 360 blinker blåt, trykkes på Bluetooth-knappen på Jabra Speak 810 for at tilslutte til Jabra Link 360.
4. Du hører en bekræftelse af tilslutning, når Jabra Link 360 og Jabra Speak 810 er blevet forbundet.



BEMÆRK: Du afmelder Jabra Link 360 fra Jabra Speak 810 ved at trykke på **Bluetooth**-knappen på Jabra Speak 810.

6. SÅDAN BRUGES ENHEDEN



	FUNKTION	HANDLING
	Besvar opkald	Klik på besvar -knappen
	Afslut/afvis opkald	Klik på afslut/afvis -knappen
+ / -	Lydstyrke op/ned	Tryk på eller tryk og hold Lydstyrke + eller Lydstyrke - knappen
	Slå mikrofon til/fra	Tryk på Mute -knappen
	aktivere/deaktivere stemmevejledning	Tryk og hold Muteknappen nede i 8 sekunder

7. SOFTWARE

7.1 JABRA DIRECT

Jabra Direct er en software designet til at understøtte, styre og aktivere optimal funktionalitet på Jabra enheder. Vi anbefaler, at du henter og installerer Jabra Direct på din pc.

Hent den seneste version på jabra.com/direct.

7.2 OPDATER JABRA SPEAK 810 FIRMWARE

Opdateringer af firmvaren forbedrer ydeevnen eller tilføjer ny funktionalitet til Jabra enheder.

FOR AT OPDATERE FIRMWARE:

1. Tilslut Jabra Speak 810 til en pc med det medfølgende USB-kabel.
2. Download og installer Jabra Direct på din pc.
3. Du finder den nyeste firmware via Jabra Direct. Du modtager en notifikation, når der er nye opdateringer til din enhed.

8. SUPPORT

8.1 OFTE STILLEDE SPØRGSMÅL

Du kan finde svar på de oftest stillede spørgsmål om Jabra Speak 810 på jabra.com/speak810

8.2 VEDLIGEHOLDELSE AF JABRA SPEAK 810

- Må ikke opbevares ved ekstreme temperaturer (over 45 °C eller under -5 °C).
- Jabra Speak 810 må ikke udsættes for regn eller andre væsker.
- Jabra Speak 810 må ikke tildækkes med labels eller andre mærkater.

9. TEKNISKE SPECIFIKATIONER

JABRA SPEAK 810	SPECIFIKATIONER
Vægt:	965 g
Mål:	L 360 mm x B 180 mm x H 39,5 mm
Mikrofoner:	6 digitale mikrofoner
Højtaler:	2" høj ydelse, fuld rækkevidde
Bluetooth rækkevidde:	30 m
Bluetooth version:	4.1
Parrede enheder:	1 aktiv tilslutning. Op til 900 parrede tilslutninger gemt i Jabra Speak 810
Understøttede Bluetooth profiler:	A2DP (v1.2), håndfri profil (v1.6), headsetprofil (v1.2)
Understøttede opladere til tablet og mobil	2.1 A
Forbrug i standby:	0,15 W
Maks. forbrug:	25 W
Driftstemperatur:	5 °C til 45 °C
Opbevaringstemperatur:	-5 °C til 45 °C
Parringsadgangskode eller pinkode:	0000

