

# Jabra Talk 45



## BrugerVejledning

1. VELKOMMEN .....	3
2. OVERBLIK OVER HEADSETTET .....	4
3. SÅDAN BÆRES DET .....	5
3.1 SKIFT EARGELS	
3.2 PÅSÆTNING AF ØREKROGEN	
4. SÅDAN OPLADES BATTERIET .....	7
5. SÅDAN TILSLUTTES HEADSETTET .....	8
5.1 FORBIND MED MOBILENHED	
5.2 FORBIND MED MOBILENHED (NFC)	
6. SÅDAN BRUGES DET .....	10
6.1 HÅNDBLÆR AF FLERE OPKALD	
7. SUPPORT .....	12
7.1 OFTE STILLEDE SPØRGSMÅL	
7.2 VEDLIGEHOLDELSE AF HEADSETTET	

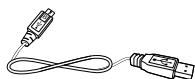
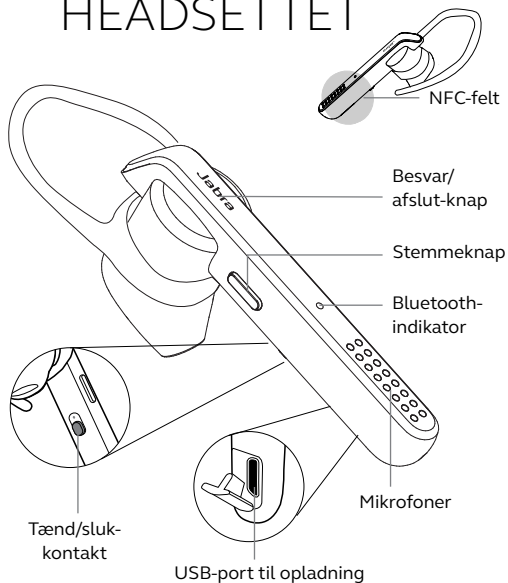
# 1. VELKOMMEN

Tak, fordi du bruger Jabra Talk 45. Vi håber, at du bliver glad for det!

## **JABRA TALK 45 EGENSKABER**

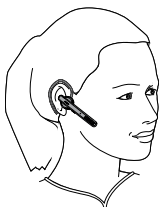
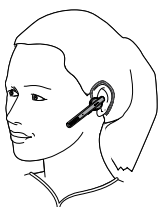
- Klare opkald – HD-stemme (afhængigt af telefon og netværk) og to mikrofoner
- Støjdæmpende – avanceret teknologi til klare opkald fri for støj
- Langtidsvarende – op til 6 timers taletid og op til 8 dages standby-tid
- Stream fra din telefon – musik, podcasts og GPS-vejvisning
- Stemmestyring – dertil indrettet knap til Siri og Google Assistant

## 2. OVERBLIK OVER HEADSETTET



# 3. SÅDAN BÆRES DET

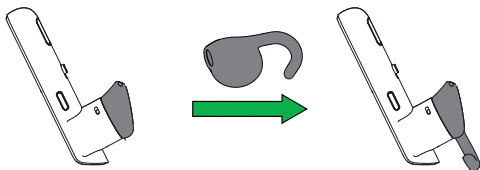
Headsettet kan bæres med eller uden ørekrog på højre eller venstre øre. Leveres med ekstra ørekroge og eargels i æsken.



## 3.1 SKIFT EARGELS

---

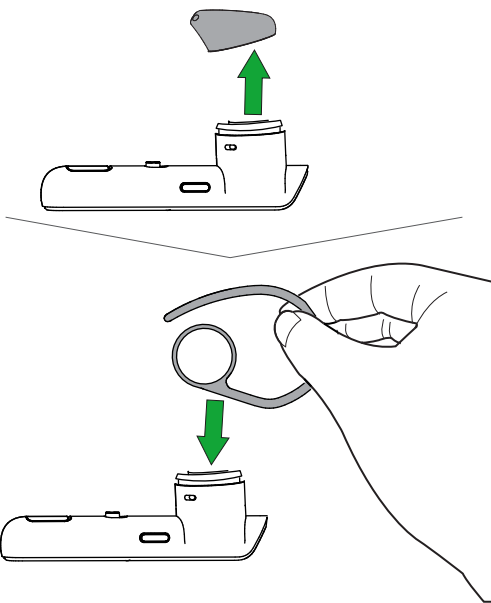
Du kan vælge mellem fire forskellige ergonomisk designede eargels for optimal tilpasning og komfort.



## 3.2 PÅSÆTNING AF ØREKROGEN

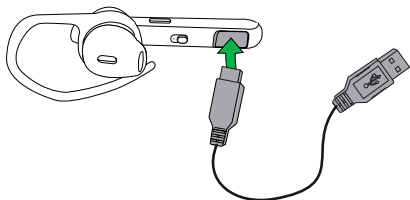
---

Ørekroge kan sættes på headsettet, hvis denne foretrækkes.



## 4. SÅDAN OPLADES BATTERIET

1. Find USB-porten til opladning bag opladerdækket på headsettet.
2. Headsettet kan tilsluttes en USB-port med det medfølgende USB-kabel.



**BEMÆRK:** Af sikkerhedsgrunde anbefales det ikke at bruge headsettet under opladning.

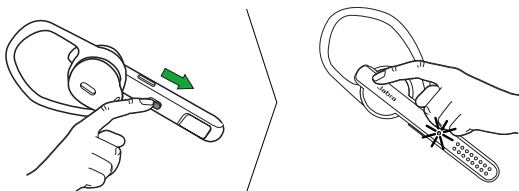
Det tager ca. 2 timer at lade headsettet helt op.

# 5. SÅDAN TILSLUTTES HEADSETTET

## 5.1 FORBIND MED MOBILENHED

---

1. Tænd headsettet (sæt **Tænd/sluk**-kontakten i positionen Tænd).
2. Tryk og hold knappen **Besvar/afslut** nede i 3 sekunder indtil Bluetooth-indikatoren blinker blå, og parringstilstanden meldes i headsettet.
3. Følg stemmeguidens parringsinstruktioner for at parre med din Bluetooth-enhed.

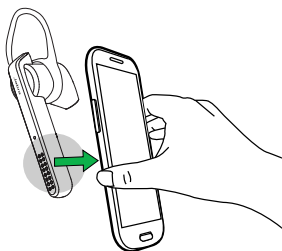




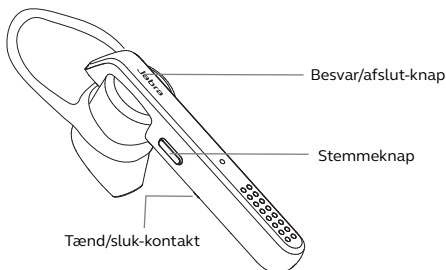
## 5.2 FORBIND MED MOBILENHED (NFC)



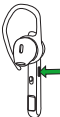
---

1. Sørg for, at NFC er slået til på din mobile enhed.
2. Skub forsigtigt NFC-feltet på headsettet mod NFC-feltet på mobilenheden, indtil en forbindelse bekræftes.



## 6. SÅDAN BRUGES DET




	FUNKTION	HANDLING
	Tænd/sluk	Skub <b>Tænd/sluk</b> -kontakten
	Besvar/afslut opkald	Tryk på <b>Besvar/afslut</b> -knappen eller sig "Answer"
	Afvis opkald	Dobbeltryk på knappen <b>Besvar/afslut</b> eller sig "Ignore"
	Ring op til sidst kaldte nummer	Tryk to gange på <b>Besvar/afslut</b> -knappen, hvis der ikke finder en samtale sted
	Aktiver stemmestyring (afhænger af telefonen)	Tryk på <b>Stemme</b> -knappen for stemmeopkald (f.eks. Siri/ Google Now). Tryk og hold <b>Stemme</b> -knappen nede i 1 sekund for stemmekommandoer
	Mute/slå mute fra	Tryk på <b>Stemme</b> -knappen, når en samtale finder sted

## 6.1 HÅNDTERING AF FLERE OPKALD

---

Headsettet kan modtage og håndtere flere samtaler samtidigt.

FUNKTION	HANDLING
	Tryk på <b>Besvar/afslut</b> -knappen
	Tryk på <b>Besvar/afslut</b> -knappen og hold den nede i 2 sekunder
	Tryk på <b>Besvar/afslut</b> -knappen og hold den nede i 2 sekunder
	Tryk to gange på <b>Besvar/afslut</b> -knappen

---

# 7. SUPPORT

## 7.1 OFTE STILLEDE SPØRGSMÅL

---

Se yderligere ofte stillede spørgsmål på [Jabra.com/talk45](https://jabra.com/talk45).

## 7.2 VEDLIGEHOLDELSE AF HEADSETTET

---

- Headsettet skal altid opbevares slukket og godt beskyttet.
- Undgå opbevaring ved ekstreme temperaturer (over 70°C eller under -10°C). Forkert opbevaring kan forkorte batteriets levetid og påvirke funktionen.
- Undgå at udsætte headsettet for regn eller andre væsker.

© 2018 GN Audio. All rights reserved. Jabra® is a registered trademark of GN Audio. The Bluetooth® word mark and logos are owned by the Bluetooth SIG, Inc. and any use of such marks by GN Audio is under license.

---

Made in China  
MODEL: OTE18



---

**Declaration of Conformity** can be found on  
[www.jabra.com/doc](http://www.jabra.com/doc)